

Usagers,
Habitants,
Jeunes,

Associations,
Forces vives,
....



MÉTROPOLE
EUROPÉENNE DE LILLE

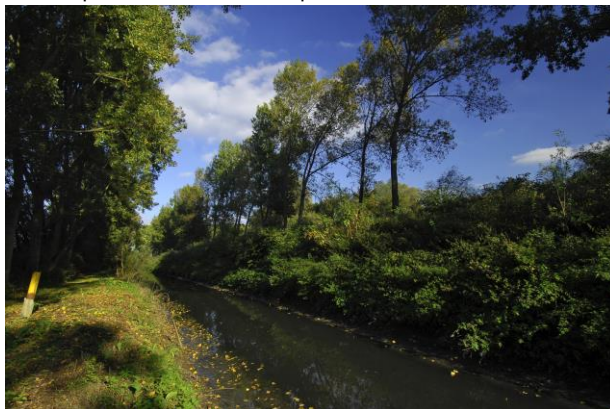
**Concertation pour le projet de
reconquête du bassin versant de
La Marque rivière**

Participez à la
concertation !

ORDRE DU JOUR



La Marque à Villeneuve d'Ascq



La Marque à proximité des marais de Fretin

> Mot d'accueil de M. VERCAMER, Maire de Hem

> Connaissance

> Présentation du contexte du projet par Alain BLONDEAU

> Présentation du diagnostic par Nicolas FARVACQUE

> Premier temps d'échange

> Présentation du déroulé de la concertation et premier bilan des contributions en ligne par Constance BOGUCKI

> Deuxième temps d'échange

> Les prochaines échéances de la concertation

> Temps d'évaluation de cette plénière de lancement



Francis VERCAMER

Maire de la ville de Hem

Président du Comité de Bassin GEMAPI de la Marque
et des affluents de l'Escaut

Règles du jeu :

UNE AFFIRMATION

Vous n'êtes pas d'accord



ASSIS

Vous êtes d'accord



DEBOUT

Je fréquente la Rivière la Marque plusieurs fois par semaine

Vous n'êtes pas d'accord



ASSIS

Vous êtes d'accord



DEBOUT

L'état écologique de la Marque s'est amélioré

Vous n'êtes pas d'accord



ASSIS

Vous êtes d'accord



DEBOUT

La Marque est un atout principalement pour le tourisme et les loisirs

Vous n'êtes pas d'accord



ASSIS

Vous êtes d'accord



DEBOUT

L'expertise d'usage apportée par les citoyens permet d'enrichir l'expertise technique

Vous n'êtes pas d'accord



ASSIS

Vous êtes d'accord



DEBOUT



LA MARQUE RIVIÈRE



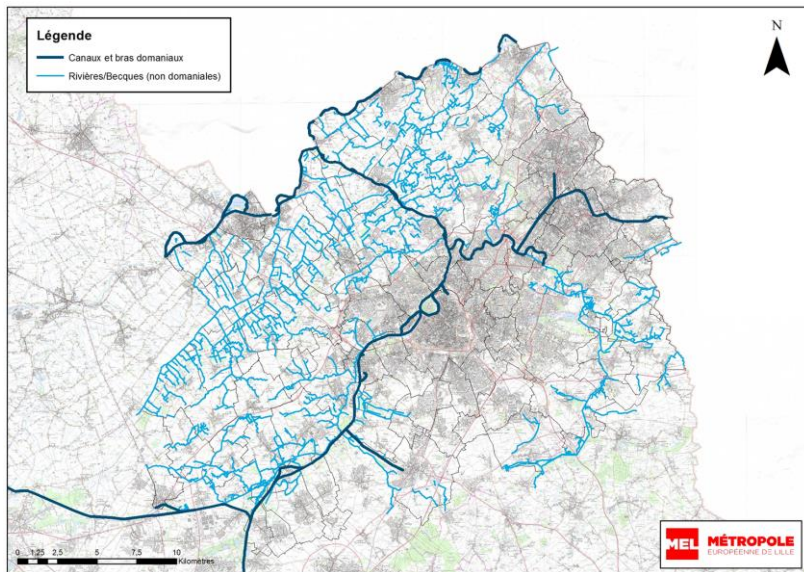
Alain BLONDEAU

Conseiller métropolitain délégué à la compétence GEMAPI
Maire de Wavrin

UNE MÉTROPOLE RESOLUMENT TOURNEE VERS L'EAU

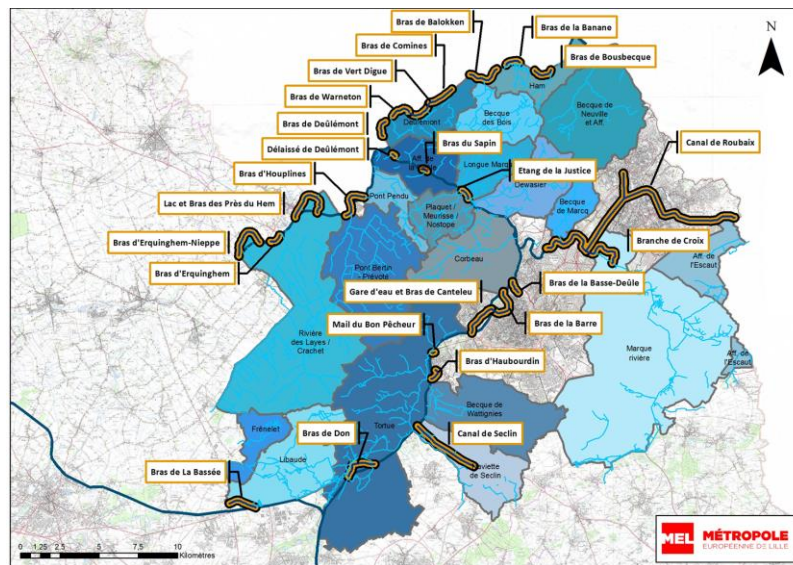
LA MARQUE RIVIÈRE / UN PLAN DE RECONQUÊTE DES COURS D'EAU MÉTROPOLITAINS

GEMAPI = **GE**stion des **M**ilieus **A**quatiques et
Prévention des **I**nnondations



Intervention GEMAPI sur ± 600 km de
rivières/becques

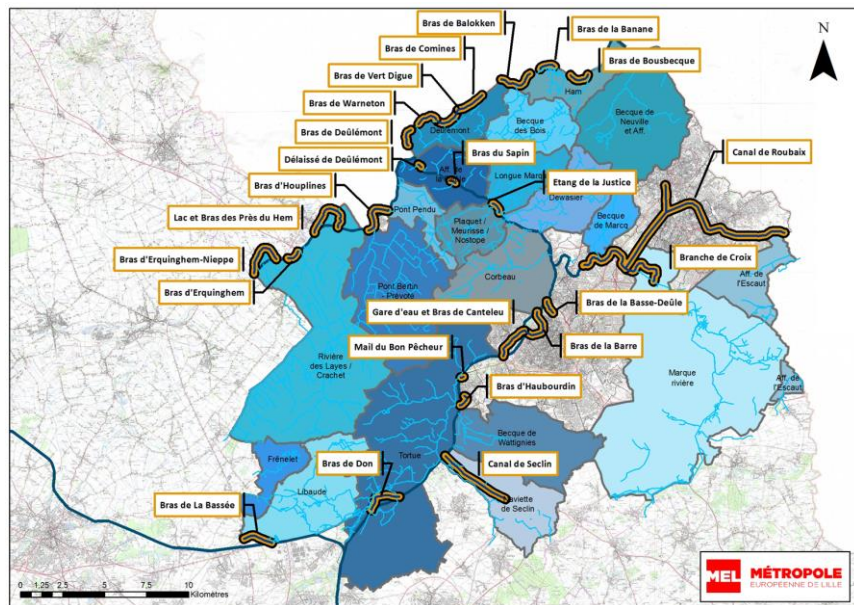
Le Plan de reconquête des cours d'eau métropolitains



Des défis à relever :

- S'adapter aux changements climatiques
- Favoriser l'ancrage de la biodiversité locale
- Développer de nouveaux espaces de nature
- Ancrer une image bleue de la MEL

LA MARQUE RIVIÈRE / UN PLAN DE RECONQUÊTE DES COURS D'EAU MÉTROPOLITAINS



> Un plan ambitieux :

- Reposant sur 44 projets
- Évalué à 220 M€ TTC
- Pour maîtriser les inondations, améliorer les conditions environnementales, le cadre de vie et l'attractivité MEL

LA MARQUE RIVIÈRE / UN PLAN DE RECONQUÊTE DES COURS D'EAU MÉTROPOLITAINS

> Vers une MEL résolument tournée vers l'eau, forgeant une image turquoise du territoire





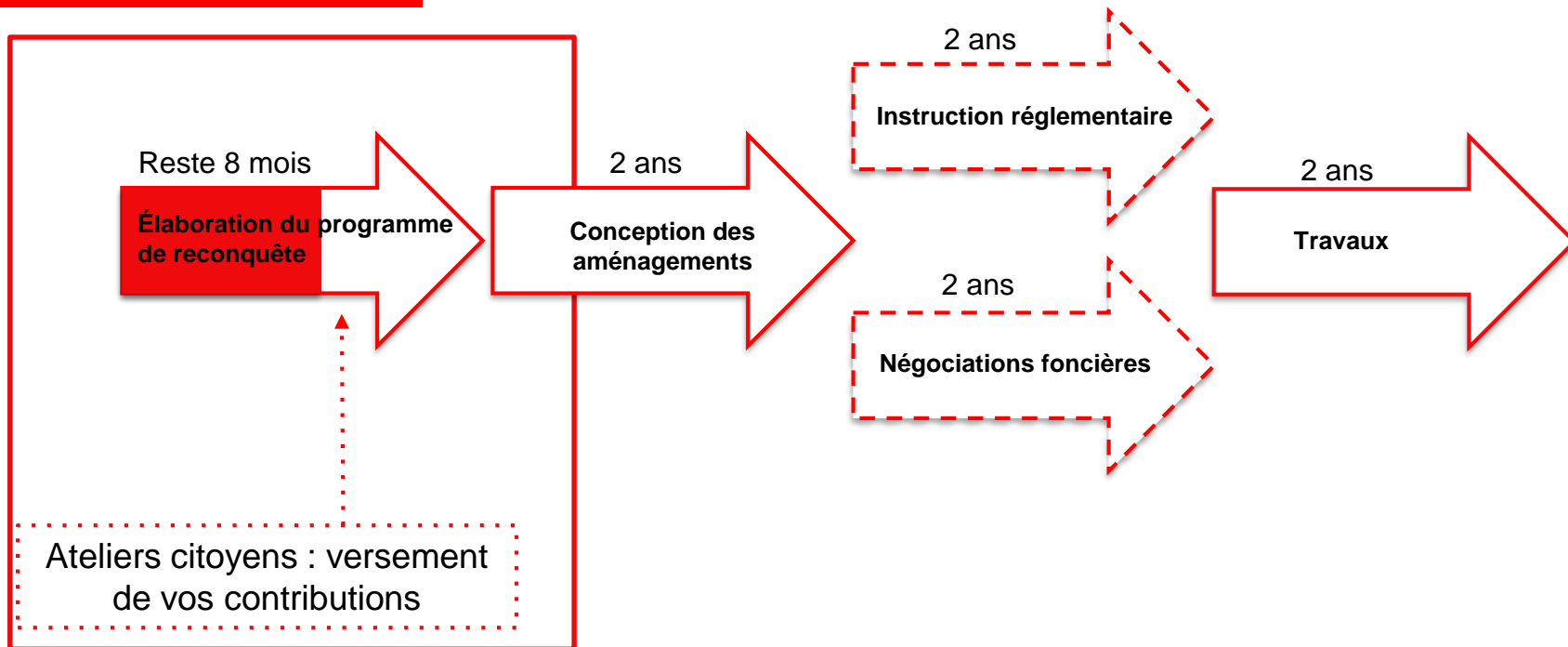
Nicolas FARVACQUE

Chargé de mission GEMAPI

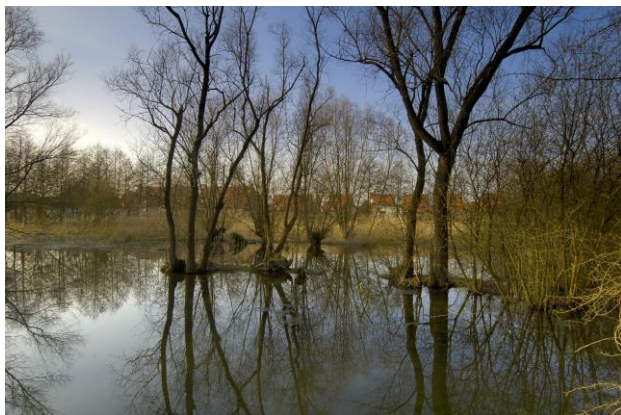
L'ÉLABORATION D'UN PROGRAMME D'INTERVENTION SUR LA MARQUE RIVIÈRE

LA MARQUE RIVIÈRE / PRÉSENTATION GÉNÉRALE DE L'ÉTUDE EN COURS DU CONTEXTE MEL

> Calendrier mis en oeuvre



Le résumé de l'étude en cours



> Diagnostiquer l'état environnemental du cours d'eau et ses évolutions

- > Décrire l'état des berges, la qualité de l'eau...
- > Identifier les pressions polluantes
- > Évaluer et anticiper les impacts des aménagements bords à cours d'eau ...

> Connaître son fonctionnement hydraulique

- > Modéliser le fonctionnement des rivières
- > Évaluer les impacts de crues à différentes occurrences ...

> Proposer un programme d'intervention

- > Prévenir les inondations par débordement
- > Améliorer la morphologie des cours d'eau et le transport sédimentaire
- > Valoriser la qualité écologique des cours d'eau
- > Améliorer le cadre de vie des habitants

LA MARQUE RIVIERE / PRÉSENTATION DU DIAGNOSTIC – CONNAISSANCE DU COURS D'EAU

> Les principales caractéristiques du cours d'eau

- > Bassin versant de 220 km² majoritairement de type rural
- > 250 km de cours d'eau environ
- > Qualité de l'eau globalement mauvaise

> Le fonctionnement hydraulique

- > Pente globalement faible sur le territoire de la MEL et écoulements peu diversifiés
- > Présence de nombreuses zones humides et de marais faisant office de zones de stockage des eaux
- > Sédimentation relativement importante

> Le milieu naturel

- > Végétation assez diversifiée et développée mais discontinue voire absente sur certains secteurs (amont)
- > Contexte piscicole dégradé (espèce repère le Brochet), mais présence de la Loche d'étang (espèce protégée)
- > Présence de zones d'intérêt écologique localisées, notamment marais
- > Présence d'Espèces Exotiques Envahissantes

> L'évolution historique

- > Nombreux travaux de rectification et recalibrage
- > Disparition de zones de marais
- > Pollution historique du cours d'eau
- > Présence d'équipements anthropiques

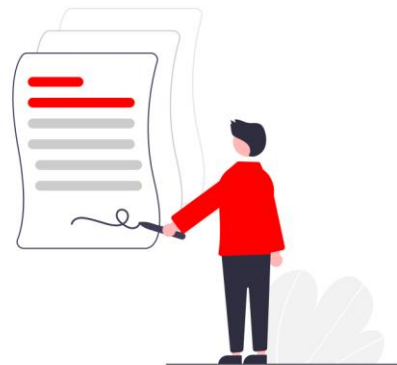
**Avez-vous des
questions concernant
le diagnostic ?**



[Jamboard](#)



LA CONCERTATION



PRÉSENTATION DU DÉROULÉ DE LA CONCERTATION

LA MARQUE RIVIERE / PRÉSENTATION DU DÉROULÉ DE LA CONCERTATION

> Un site internet qui donne la parole aux citoyens :

<https://participation.lillemetropole.fr/processes/concertationlamarqueriviere>

> Recueillir l'avis des citoyens entre le 7 février et le 20 mars :

- Quelles améliorations peut-on apporter à l'existant?
- Quels usages souhaitez vous voir se développer dans le futur?
- Comment imaginez vous la Marque, ses affluents et leurs abords dans 10 ans?

Résultat : 42 contributions aux questions et 6 contributions libres pour 18 participants.

> Pour rester informé :

- Sur le déroulé de la concertation
- Consulter les débats qui ont eu lieu lors des ateliers



> Un panel réunit pour participer aux ateliers de la concertation:

> Qui ?

- Vous : Habitants, Usagers, Propriétaires, Associations, Gestionnaires ...

> Pourquoi ?

- Pour enrichir les réflexions dédiées à la définition du projet d'aménagement du bassin versant en cohérence avec les aspirations locales ;
- Pour mieux comprendre les habitants sur leurs usages de l'eau ;
- Pour intégrer les 17 communes du bassin à la réflexion.

> Comment ?

- Deux ateliers de concertation et une restitution publique

LA MARQUE RIVIERE / PRÉSENTATION DU DÉROULÉ DE LA CONCERTATION

> Calendrier

jeudi 7 avril 2022



> Plénière de lancement :
présentation du projet et du déroulé de la concertation

mardi 3 mai 2022



> 1er atelier de concertation :
dégager les enjeux et les objectifs du projet

mardi 7 juin 2022



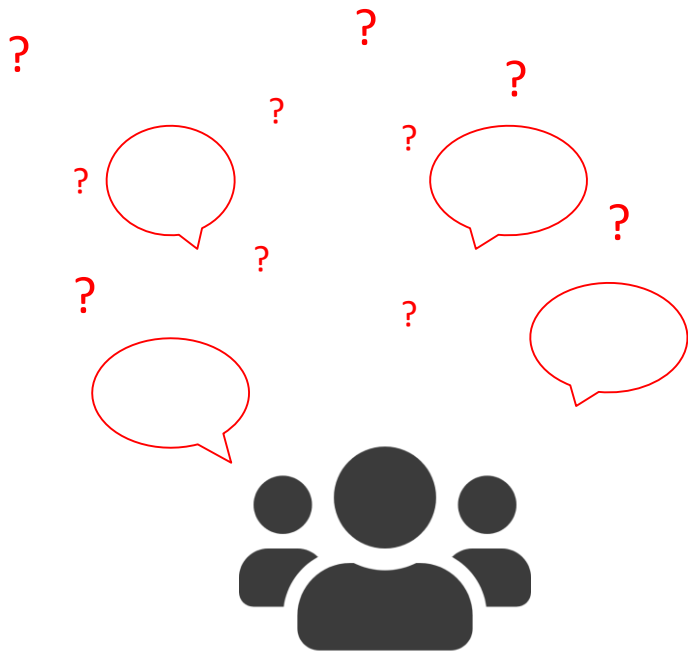
> 2nd atelier de concertation :
propositions de projet (thématiques et situés)

mardi 5 juillet 2022



> La plénière de restitution :
présenter le bilan de la démarche -
présenter les principales remarques de la concertation - modalité de prise des remarques et des propositions dans le projet

LA MARQUE RIVIERE / PRÉSENTATION DU DÉROULÉ DE LA CONCERTATION

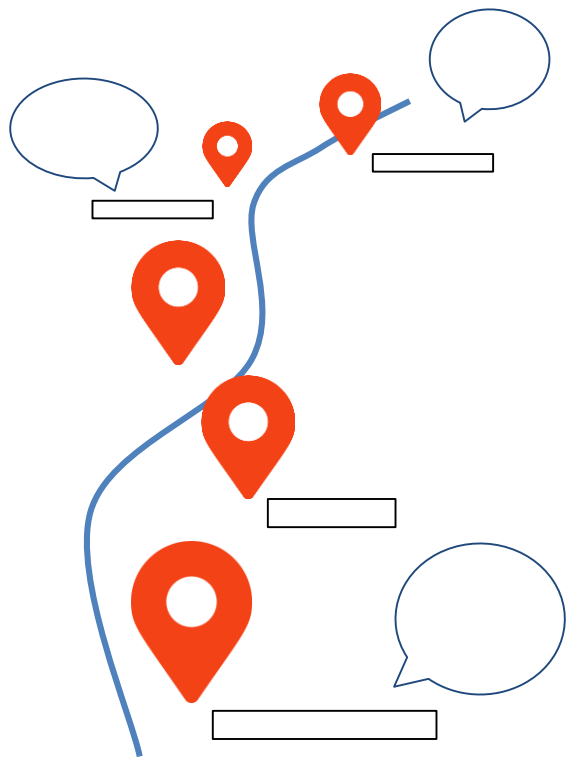


> Plénière de lancement

Le jeudi 7 avril 2022 avec les participants des deux panels

- > Présentation du projet
- > Présentation du diagnostic
- > Présentation du déroulé de la concertation
- > Premier bilan de la concertation en ligne
- > Présentation des limites du projet / du cadre du projet à mettre en avant
- > Premier échange pour cibler les sujets saillants à traiter lors des ateliers

LA MARQUE RIVIERE / PRÉSENTATION DU DÉROULÉ DE LA CONCERTATION

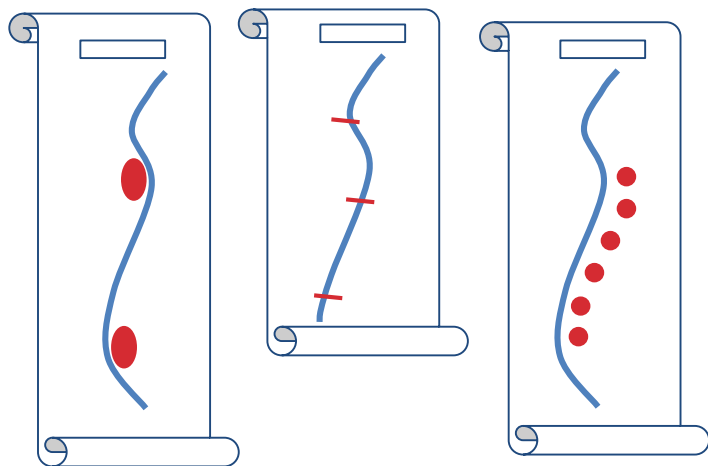


> Premier atelier de concertation

Le mardi 3 mai 2022 dans la salle du conseil - Mairie de Hem

- > Voyage interactif autour d'une grande vue aérienne pour que chacun indique ses pratiques le long de la Marque et pour compléter le diagnostic de l'existant
- > Échange collectif pour dégager des grands enjeux à travailler lors du prochain atelier.

LA MARQUE RIVIERE / PRÉSENTATION DU DÉROULÉ DE LA CONCERTATION

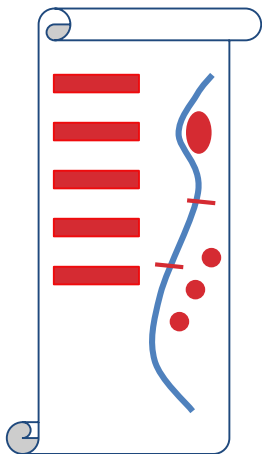


> Deuxième atelier de concertation

Le mardi 7 juin 2022 dans la salle du conseil - Mairie de Hem

- > Sur la base des échanges du premier atelier des propositions de projets sont à faire.
- > Ces propositions de projet sont thématiques et situées (des berges ludiques ? zone sanctuarisée pour la biodiversité ? ...)
- > Les participants viennent tamponner leurs idées de projet

LA MARQUE RIVIERE / PRÉSENTATION DU DÉROULÉ DE LA CONCERTATION



> La plénière de restitution :

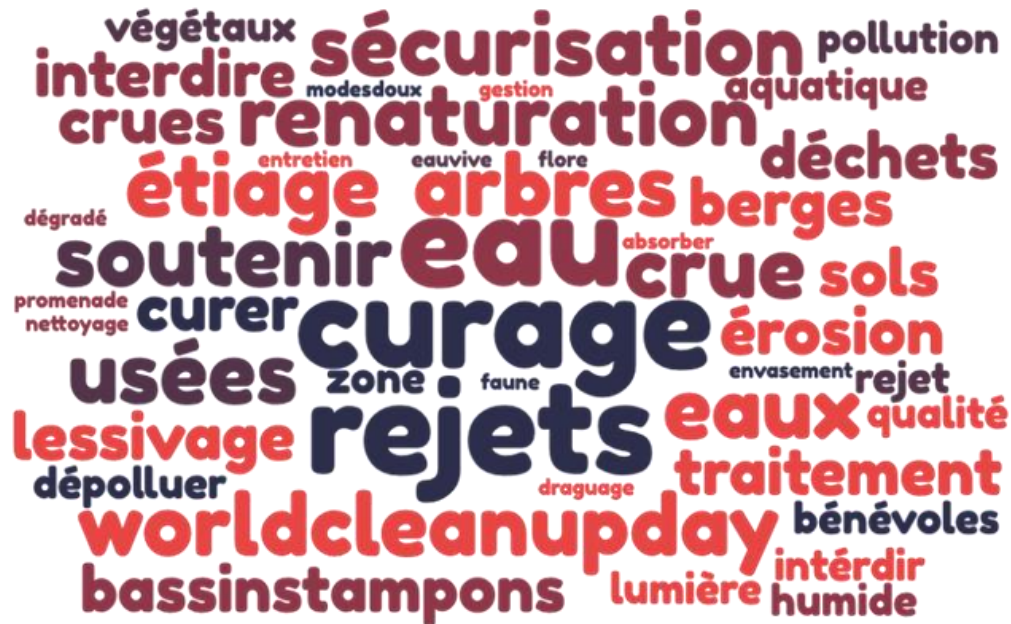
Le 5 juillet 2022 dans la salle du conseil - Mairie de Hem

- > Présenter le bilan de la démarche
- > Présenter les principales remarques de la concertation
- > Présenter les grandes propositions de projet
- > Présenter les suites du projet

PRÉSENTATION DES PREMIÈRES CONTRIBUTIONS

> Quelles améliorations peut-on apporter à l'existant ? :

13 contributions et 9 participants



> Quels usages souhaitez-vous voir se développer dans le futur ?

18 contributions et 14 participants



> Comment imaginez-vous la Marque, ses affluents et leurs abords dans 10 ans ?

11 contributions et 11 participants



Avez-vous des questions concernant le déroulé de la concertation ?

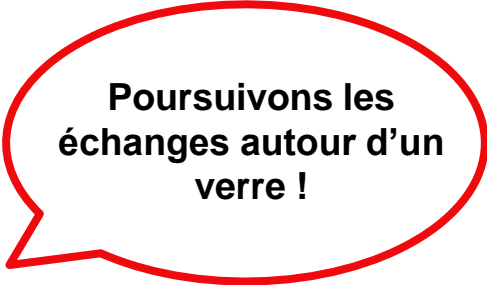
Des premières réactions aux contributions en ligne ?



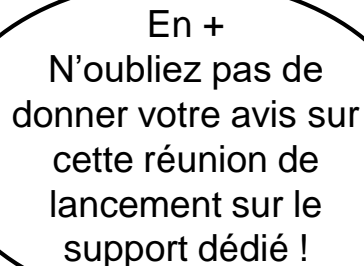
[Jamboard](#)

MERCI POUR VOTRE PARTICIPATION !

Rendez-vous le 3 mai pour le premier atelier !



**Poursuivons les
échanges autour d'un
verre !**



En +
N'oubliez pas de
donner votre avis sur
cette réunion de
lancement sur le
support dédié !



MÉTROPOLE
EUROPÉENNE DE LILLE