

PROJETS DE NOUVELLES LIGNES DE TRANSPORTS

Mise en œuvre du Schéma Directeur des Infrastructures de Transport

Réunion publique

Bus à Haut Niveau de Service (BHNS) Villeneuve d'Ascq – Marcq-en-Baroeul

– Fort de Mons –



8 mars 2022



MÉTROPOLE
EUROPÉENNE DE LILLE

DÉROULÉ

Bienvenue à notre réunion

Déroulement de la réunion en deux temps

- Présentation des projets
- Temps d'échanges

Règles du jeu

A distance :

- Vous pouvez poser des questions, pendant toute la présentation, par écrit, sur le chat. Les questions inscrites sur le chat seront mises en avant par nos animateurs lors du temps d'échanges.
- En cas de problème technique, contactez rdeneve@lillemetropole.fr.
- Sur le chat, faites preuve de courtoisie et de bienveillance.

En salle :

- Veillez au respect des gestes barrières et à l'obligation du port du masque.
- Levez la main pour poser vos questions pendant le temps d'échanges.

Utilisation du chat



Gestes barrières



DÉROULÉ DE LA RÉUNION

1 – MOT D'ACCUEIL

2 – CONCERTATION, MODE D'EMPLOI

3 – OBJECTIFS DU PROJET

4 – CARACTÉRISTIQUES DU PROJET

5 – TRACÉ ET VARIANTES

6 – PROCHAINES ÉTAPES

7 – TEMPS D'ÉCHANGES





MOT D'ACCUEIL

Rudy ELEGEEST

Maire

Ville de Mons-en-Barœul



MOT D'ACCUEIL

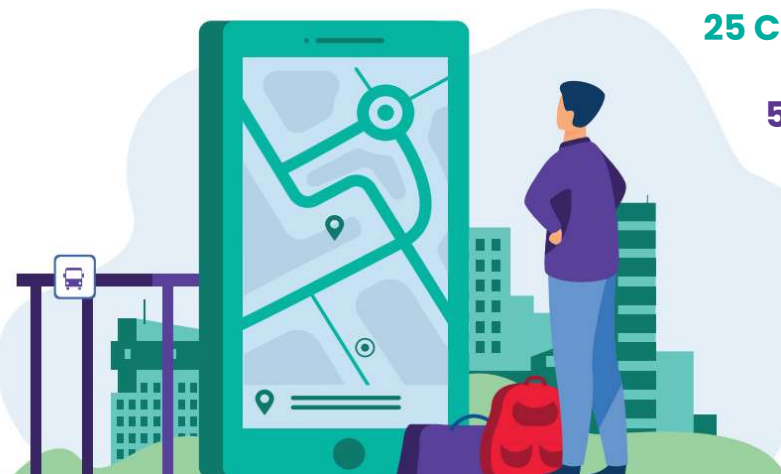
Sébastien LEPRÊTRE

Vice-Président délégué aux
Mobilités, Transports publics
Métropole Européenne de Lille



PÉRIMÈTRE DE LA CONCERTATION

- Tramway du pôle métropolitain de Roubaix - Tourcoing
- Tramway du pôle métropolitain de Lille et sa couronne
- Bus à Haut Niveau de Service Lille - Villeneuve d'Ascq
- Bus à Haut Niveau de Service Villeneuve d'Ascq - Marcq-en-Barœul

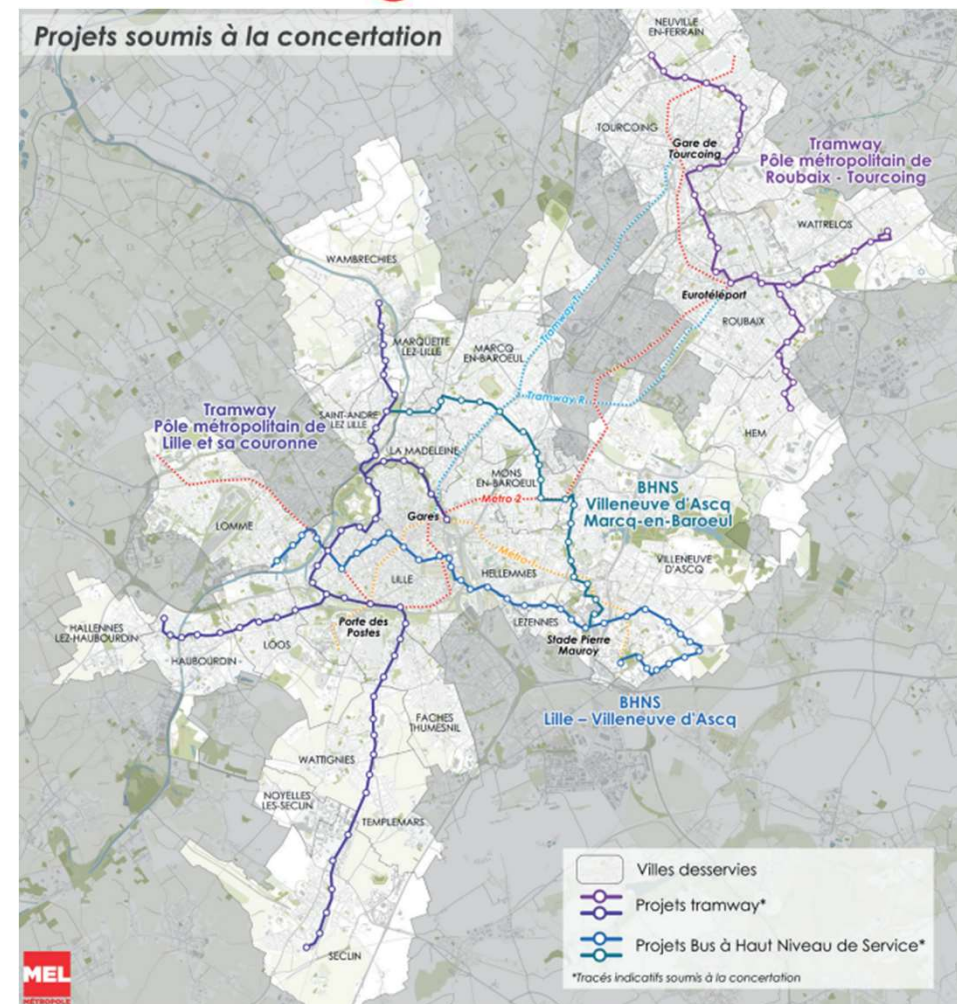


25 COMMUNES

50 km de TRAMWAY

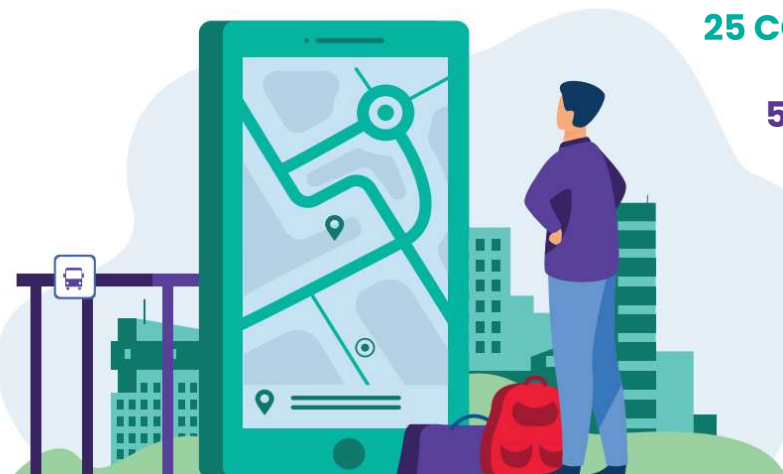
25 km de BHNS

**du 21 FÉVRIER
au 5 AVRIL 2022**



PÉRIMÈTRE DE LA CONCERTATION

- Tramway du pôle métropolitain de Roubaix - Tourcoing
- Tramway du pôle métropolitain de Lille et sa couronne
- Bus à Haut Niveau de Service Lille - Villeneuve d'Ascq
- **Bus à Haut Niveau de Service Villeneuve d'Ascq - Marcq-en-Barœul**

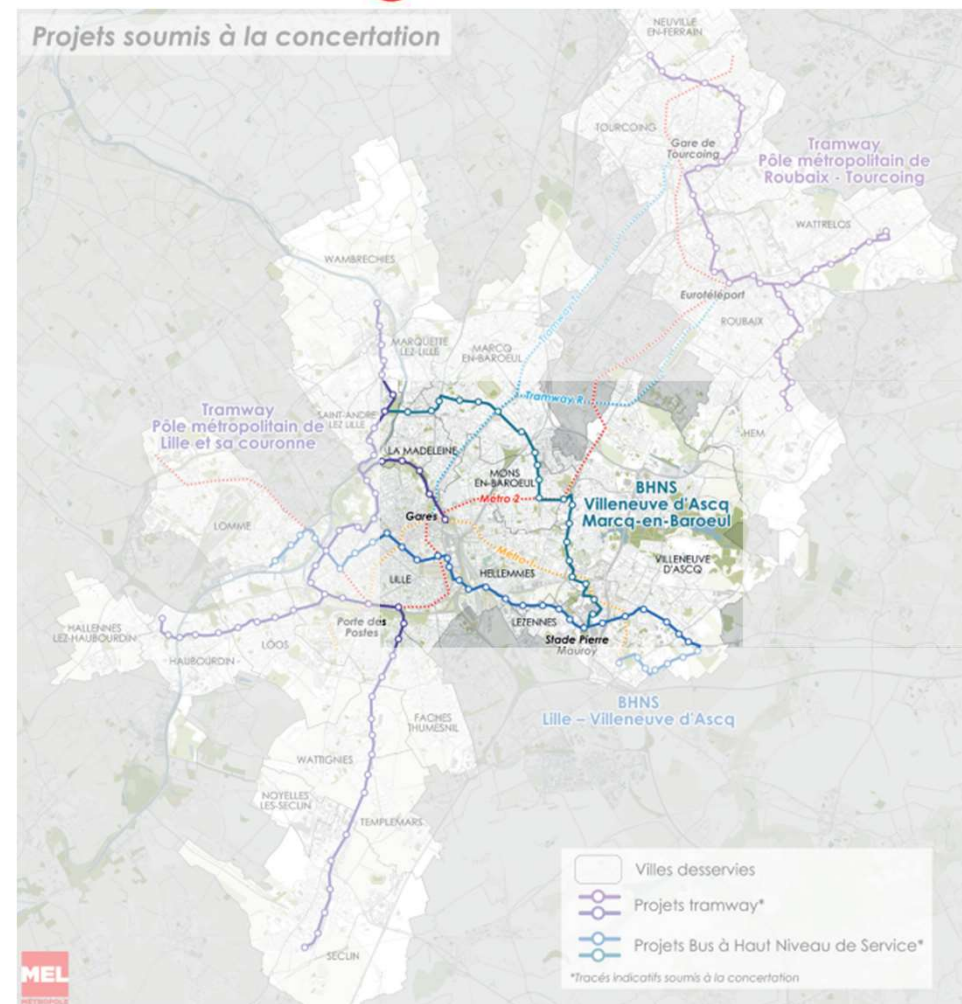


25 COMMUNES

50 km de TRAMWAY

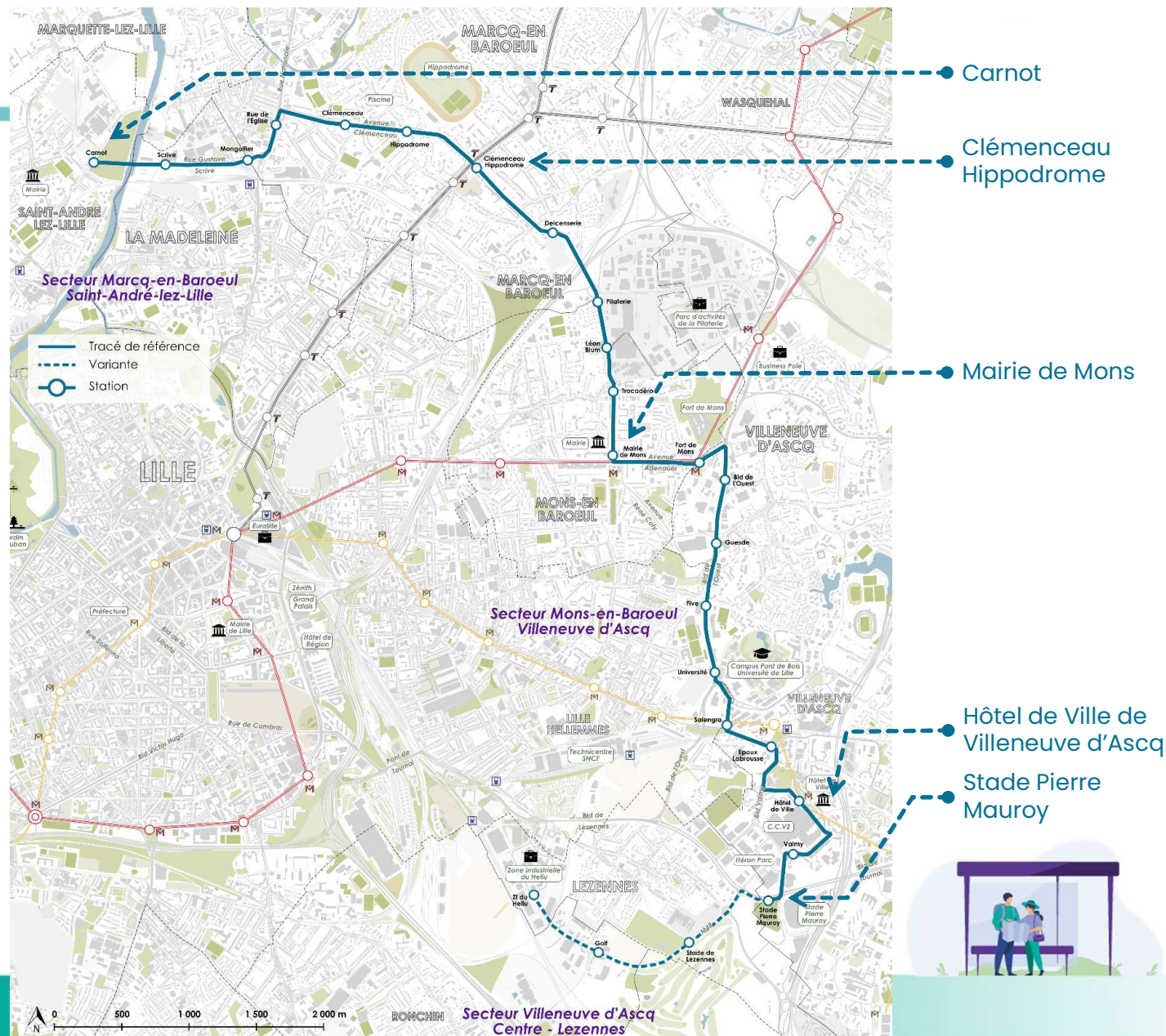
25 km de BHNS

**du 21 FÉVRIER
au 5 AVRIL 2022**



BUS A HAUT NIVEAU DE SERVICE (BHNS) VILLENEUVE D'ASCQ - MARCQ-EN-BARŒUL

- 11 km
- 22 stations
- Fréquence : **10 minutes**
- **Interconnexions** avec les deux lignes de métro existantes, les deux lignes de tramway existantes ainsi qu'avec le projet de futur tramway du pôle métropolitain Lille et sa couronne et le projet de BHNS Lille – Villeneuve d'Ascq



CONCERTATION MODE D'EMPLOI

CONCERTATION



Bus à Haut Niveau de Service (BHNS)

- Concertation réglementaire au titre de l'article L103-2 du code de l'urbanisme

Première étape
... et dans l'avenir
... des enquêtes publiques



CALENDRIER DE LA CONCERTATION

Les réunions

Réunion
d'ouverture
21 février

Réunion publique
BHNS
Lille – Villeneuve d'Ascq
à Villeneuve d'Ascq
1^{er} mars

Réunion publique
**Tramway du pôle métropolitain
de Roubaix – Tourcoing**
à Tourcoing
7 mars

Réunion
de clôture
5 avril

Interpellations citoyennes

Les ateliers participatifs

Lille, La
Madeleine
9 mars
à Lille

Villeneuve
d'Ascq,
Lezennes,
Hellemmes
10 mars
à Lezennes

Neuville-en-
Ferrain,
Tourcoing
14 mars
à Tourcoing

Villeneuve
d'Ascq, Mons-
en-Barœul
15 mars
à Mons-en-
Barœul

Saint-André-lez-
Lille,
Lambersart,
Wambrechies,
Marquette-lez-
Lille
16 mars
à Saint-André-
lez-Lille

Lille, Lomme
17 mars
à Lille

Roubaix, Hem
21 mars
à Roubaix

Marcq-en-
Barœul,
Wasquehal,
Saint-André-
lez-Lille, La
Madeleine
22 mars
à Marcq-en-
Barœul

Faches-
Thumesnil,
Templemars,
Wattignies,
Noyelles-lès-
Seclin, Seclin
23 mars
à Wattignies

Wattrelos
24 mars
à Wattrelos

Loos,
Haubourdin,
Hallennes-lez-
Haubourdin
30 mars
à Loos

2 mars
Réunion publique
**Tramway du pôle métropolitain
de Lille et sa couronne**
à Lille

8 mars
Réunion publique
BHNS
Villeneuve d'Ascq – Marcq-en-Barœul
à Mons-en-Barœul

PARTICIPEZ !

Vos avis et vos contributions sont essentiels car ils nourrissent les études de conception et permettent de donner des bases solides et partagées aux projets

participation.lillemetropole.fr

OBJECTIFS DU PROJET

UN PROJET DE MOBILITÉ

Du Stade Pierre Mauroy jusqu'à Clémenceau Hippodrome à Marcq-en-Barœul :


- Aujourd'hui 40 min en prenant le métro **1** puis le tramway **T R**
- Demain **24 min** en prenant le BHNS

De Clémenceau Hippodrome à Marcq-en-Barœul jusqu'à la Mairie de Mons-en-Barœul :

- Aujourd'hui 18 min en prenant le tramway **T R** puis le métro **2**
- Demain **8 min** en prenant le BHNS

De Carnot à Saint-André-Lez-Lille jusqu'à Château Rouge à Marcq-en-Barœul :

- Aujourd'hui 44 min en prenant le bus **CO3** et le tramway **T R**
- Demain **21 min** en prenant le BHNS et le tramway **T R**

 Complémentarité avec
réseau bus et modes actifs

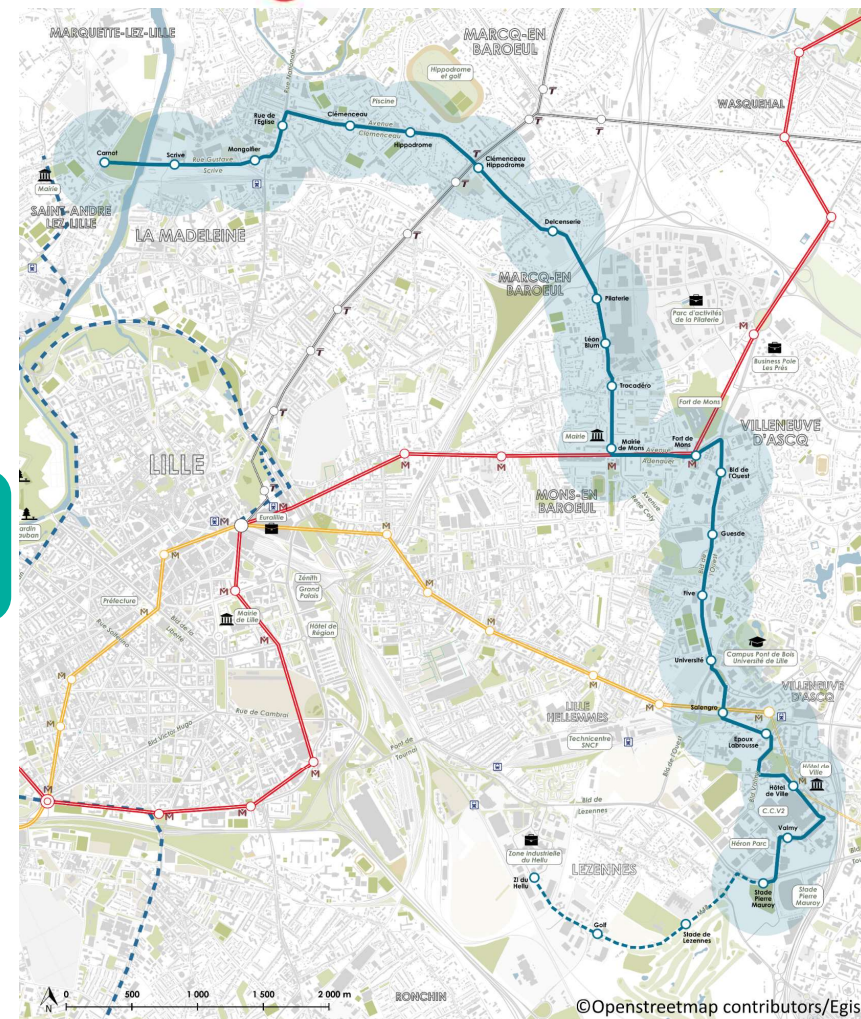
 Près de **26 000 déplacements**
quotidiens tous modes sur le territoire



Une desserte de
48 000 habitants
et **35 300 emplois**



CONCERTATION PRÉALABLE



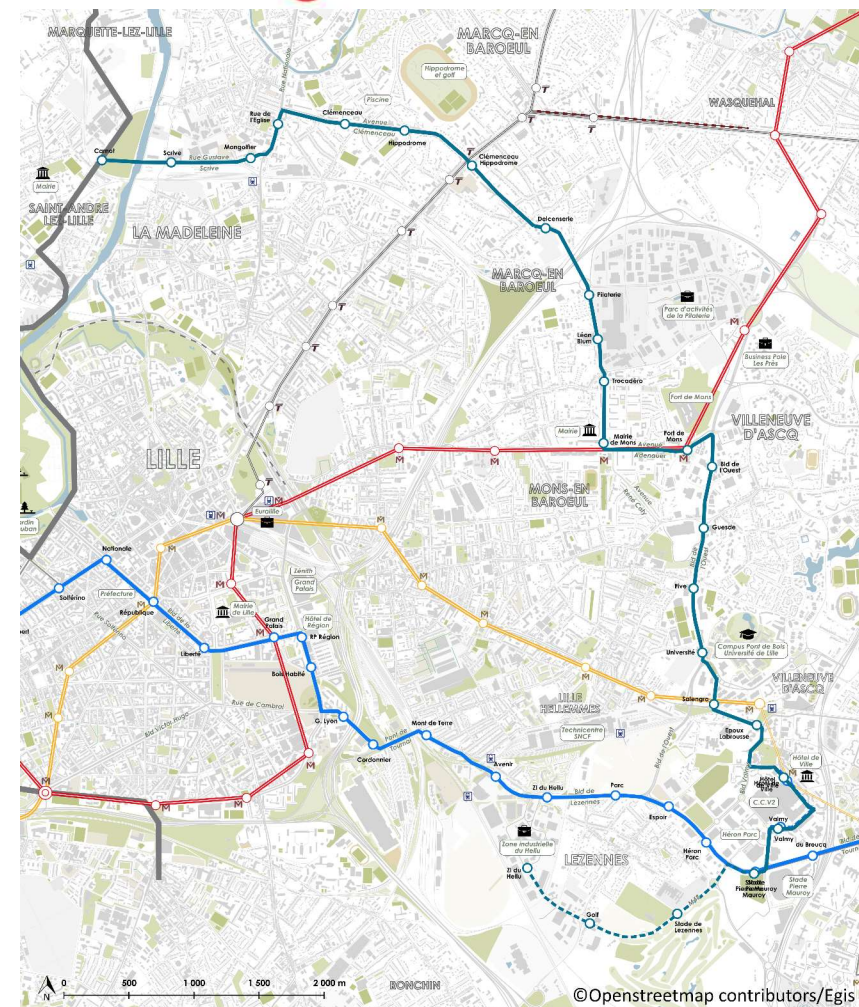
©Openstreetmap contributors/Egis

UN PROJET DE MOBILITÉ



Interconnexions avec :

- Métro **1** à Hôtel de Ville
- Métro **2** à Fort de Mons
- Tramway **T R** à Clémenceau Hippodrome
- Tramway Pôle Métropolitain Lille et sa couronne à Carnot
- BHNS Villeneuve d'Ascq – Marcq-en-Barœul au Grand Stade



©Openstreetmap contributors/Egis



UN PROJET DE MOBILITÉ ET ÉGALEMENT ...

... UN PROJET SOCIAL

Rendre la métropole accessible à tous et partout
Desservir des quartiers prioritaires politique de la ville

... UN PROJET ENVIRONNEMENTAL

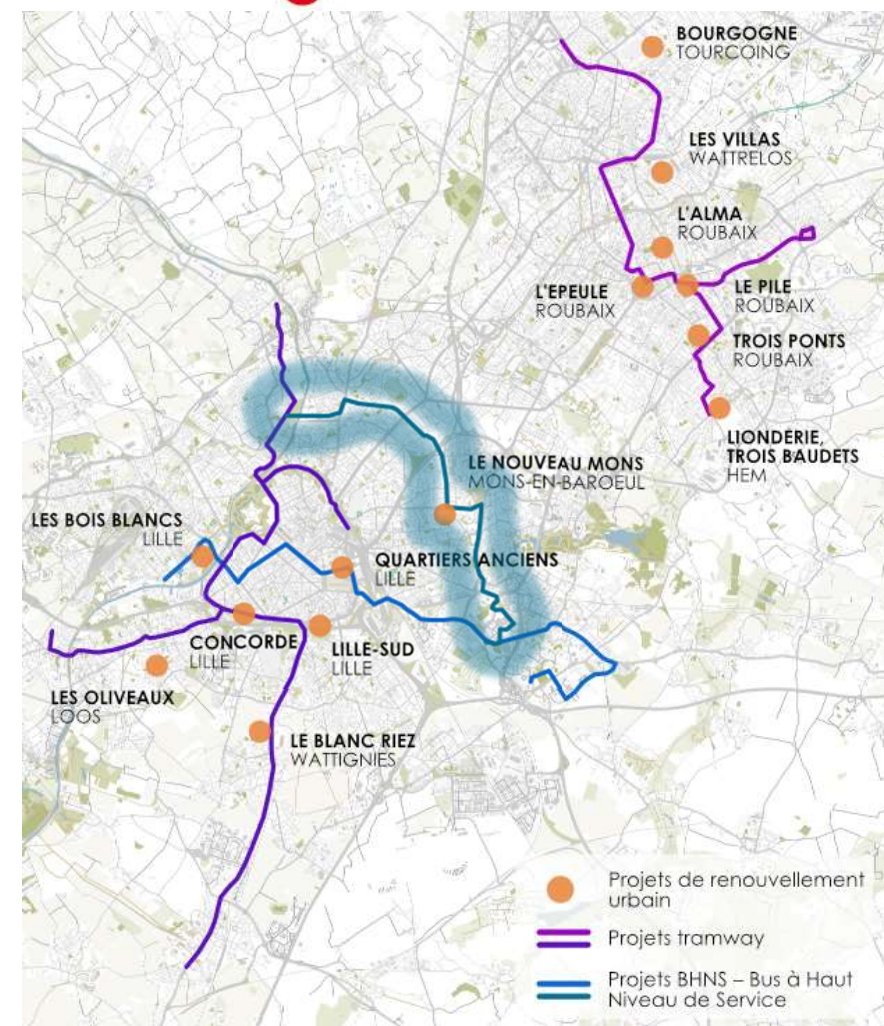
Apporter une alternative à la voiture individuelle dans un secteur urbain dense

... UN PROJET DE QUALITÉ URBAINE

Repenser les espaces publics pour les apaiser
Accompagner les projets d'aménagement urbains



CONCERTATION PRÉALABLE



CARACTÉRISTIQUES DU PROJET

LE HAUT NIVEAU DE SERVICE

- Une infrastructure robuste
- Un matériel roulant moderne et confortable
- Des stations accessibles et accueillantes
- Des conditions d'exploitation performantes



BHNS



LE HAUT NIVEAU DE SERVICE

Les BHNS et les tramways disposent d'une priorité aux carrefours pour diminuer les temps de parcours.

Le matériel roulant :

- est à énergie propre
- est moderne, confortable et lumineux. Son plancher bas facilite l'accessibilité
- dispose d'une identité visuelle forte

Les quais sont larges et accessibles aux personnes à mobilité réduite.

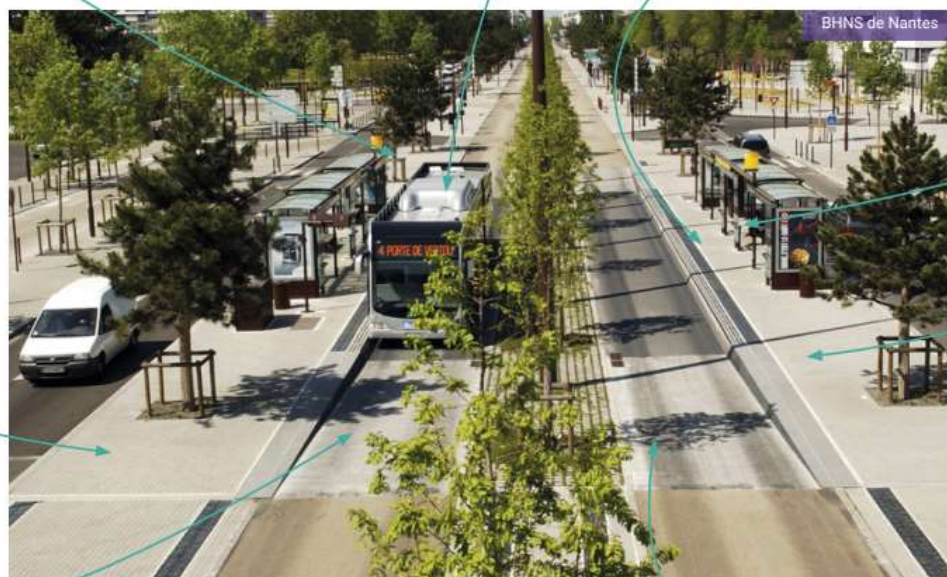
Les stations permettent une attente confortable et un accès aux différents services : distributeurs de titres et d'abonnements, information voyageurs en temps réel...

L'espace public est traité de façon qualitative au-delà de la seule voie transport. Les espaces urbains sont repensés.

Les stations sont bien intégrées et visibles dans l'environnement.

Les sites propres garantissent la vitesse et la régularité.

La fréquence de passage élevée diminue les temps d'attente.



ILLUSTRATIONS DE PROJETS DE BUS A HAUT NIVEAU DE SERVICE



Limoges



Nantes

Nîmes



Aix-en-Provence

UNE INSERTION PAYSAGÈRE QUALITATIVE

Un cadre de vie plus agréable

- Des espaces publics requalifiés
- Un partage des usages
- Une place retrouvée pour le végétal



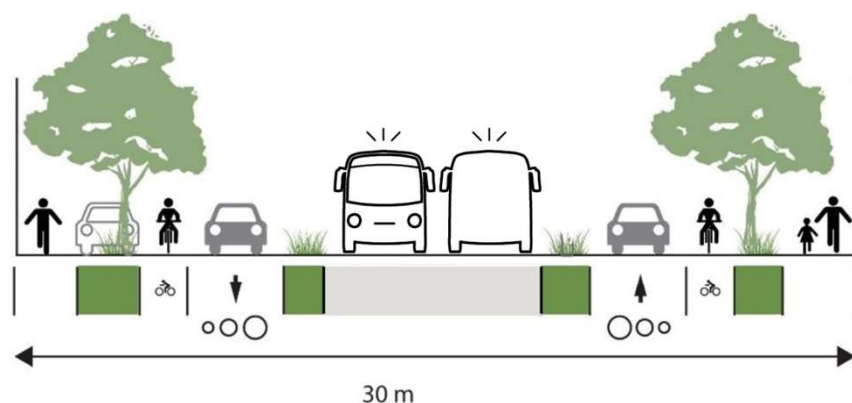
© l'œil du pigeon



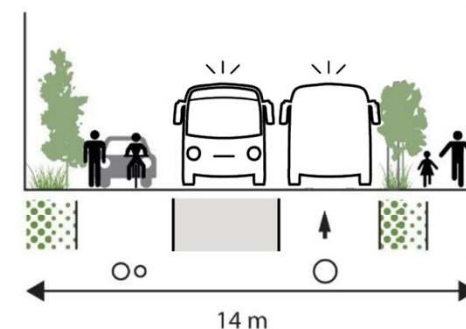
© l'œil du pigeon



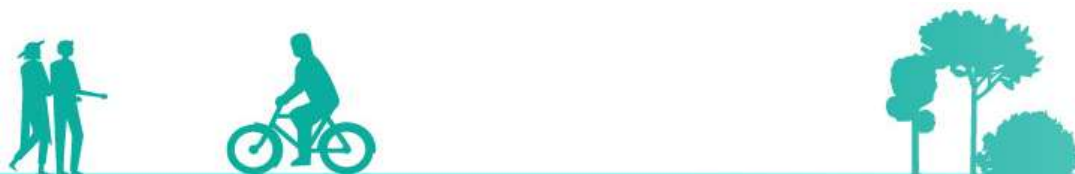
PHILOSOPHIE DE PARTAGE DE L'ESPACE PUBLIC



Grande largeur d'emprise
Chaque fonction à sa place



Petite largeur d'emprise
Priorisation des fonctions à définir



PARTAGE DE L'ESPACE PUBLIC



Quand la largeur de la voirie ne permet pas de conserver une large place pour l'ensemble des usages



Il faut prioriser



Respecter les normes en vigueur
Assurer la sécurité de tous les usagers de l'espace public



Assurer la performance du système de transport



Améliorer et sécuriser les cheminements des modes actifs



Apporter de la qualité urbaine
Requalifier les espaces publics
Apporter du végétal en ville



Prendre en compte les fonctions et usages existants
notamment concernant la voiture dans une vision élargie
et repensée des plans de circulation et du stationnement



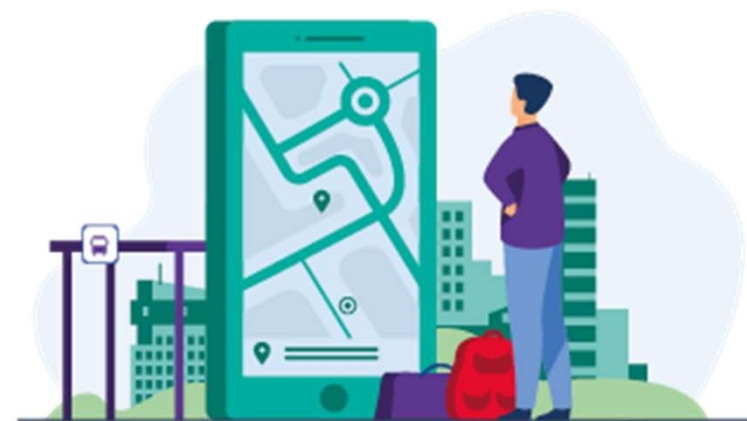
TRACÉS ET VARIANTES

TRACÉS SOUMIS À CONCERTATION

- Des tracés de référence
- Des variantes

Les éléments recueillis lors de la concertation permettront la poursuite des études de conception détaillées.

Votre avis compte :
Que pensez-vous des
tracés des projets ?



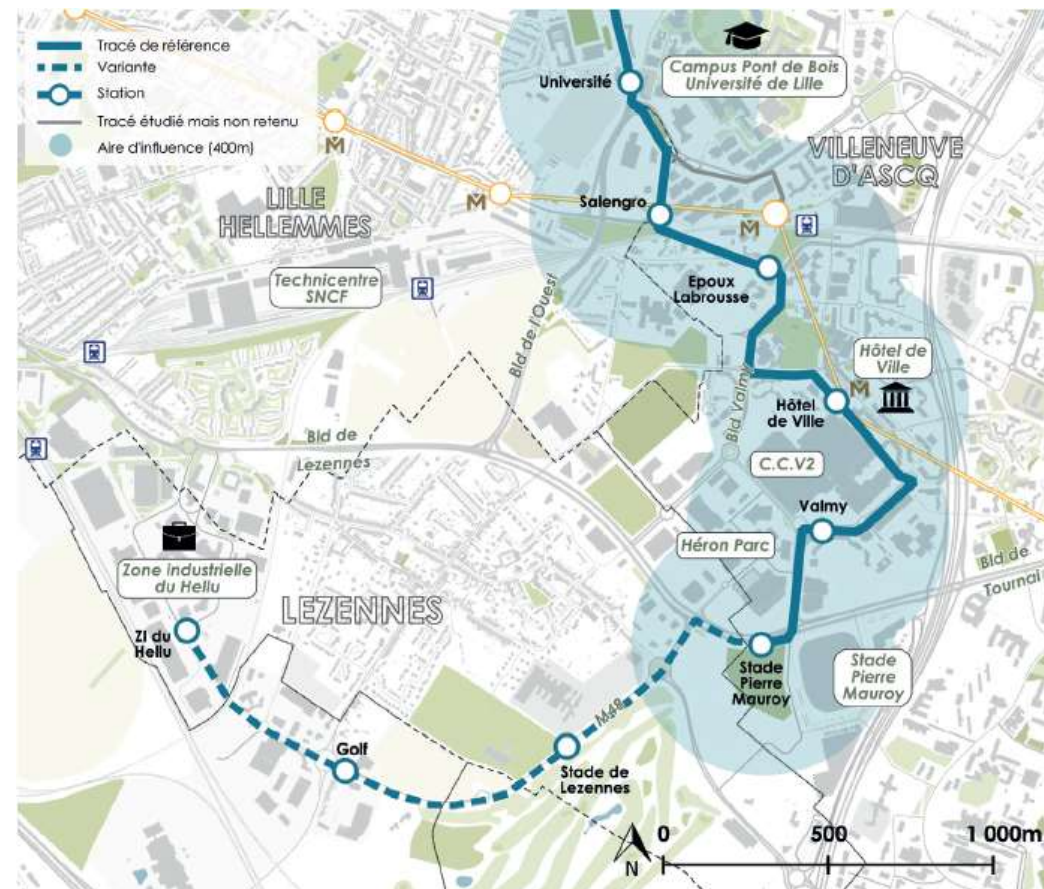
SECTEUR LEZENNES – VILLENEUVE D'ASCQ

Tracé de référence du Grand Stade à Pont de Bois

- Rue de Versailles, boulevard de Valmy, rues du Ventoux, Verte, Salengro, Pont de la M48B, avenue du Pont de Bois et boulevard de l'Ouest
- Desserte des grands équipements : Grand Stade et Universités
- Accompagnement projets urbains : Borne de l'Espoir, Grand Angle
- Connexions au métro Ligne 1 au Pôle d'Echanges Multimodal de l'Hôtel de Ville et proximité avec la halte ferroviaire de Pont de Bois

Variante d'extension jusqu'à la zone du Hellu à Lezennes

- Variante par le boulevard de Lezennes, la M48 et la rue Jules Verne
 - Desserte complémentaire de celle du BHNS Lille – Villeneuve d'Ascq
 - En lien avec le projet des Portes Métropolitaines et la création d'un nouvel ouvrage au-dessus des voies ferrées
 - Desserte de la zone industrielle du Hellu et des quartiers d'habitats et d'emplois du sud de Lezennes
 - Coût supplémentaire



SECTEUR LEZENNES – VILLENEUVE D'ASCQ

Tracé de référence par la rue de Versailles



Source : Google maps

Tracé de référence par le boulevard de Valmy



Source : Google maps



SECTEUR LEZENNES – VILLENEUVE D'ASCQ

Tracé de référence par la Rue Salengro



Source : Google maps

Tracé de référence par le Boulevard de l'Ouest



Source : Google maps



SECTEUR LEZENNES – VILLENEUVE D'ASCQ

Variante par la route M48



Source : Google maps

Variante par la rue Jules Verne pour un terminus à la zone du Hellu



Source : Google maps



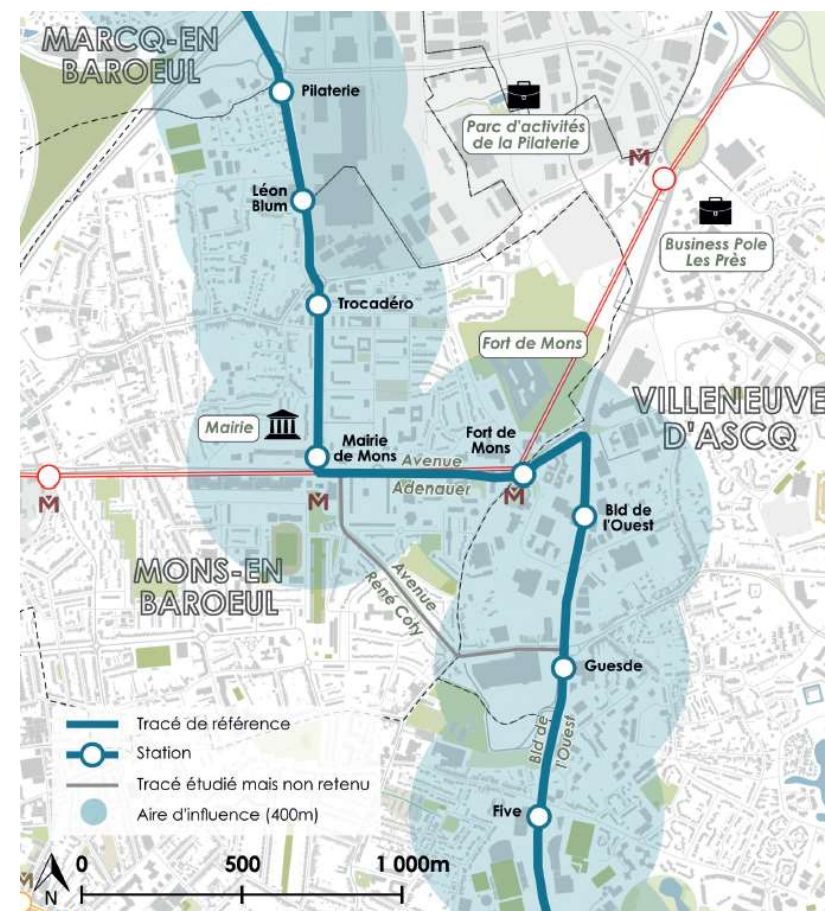
VOYEZ-VOUS UN INTÉRÊT À CE
QU'UN TERMINUS SOIT RÉALISÉ
AU SEIN DE LA ZONE DU HELLU ?
Qu'en pensez-vous ?
Pourquoi ?



SECTEUR VILLENEUVE D'ASCQ – MARCQ-EN-BAROEUL

Tracé par le boulevard de l'Ouest, avenues Adenauer, Marc Sangnier et du Baroeul

- Lien en transport en commun Marcq-en-Barœul – Mons-en-Barœul – Villeneuve d'Ascq sans passage par Lille
- Accompagnement des projets de rénovation urbaine du quartier du Nouveau Mons et de confortement du centre-ville ainsi que du projet de Pôle d'Échange Multimodal de Fort de Mons
- Connexion avec la ligne 2 du métro au Pôle d'Échange Multimodal (PEM) de la station Fort de Mons



SECTEUR VILLENEUVE D'ASCQ – MARCQ-EN-BAROEUL

Tracé de référence par le Boulevard de l'Ouest



Source : Google maps

Tracé de référence par l'Avenue Marc Sangnier



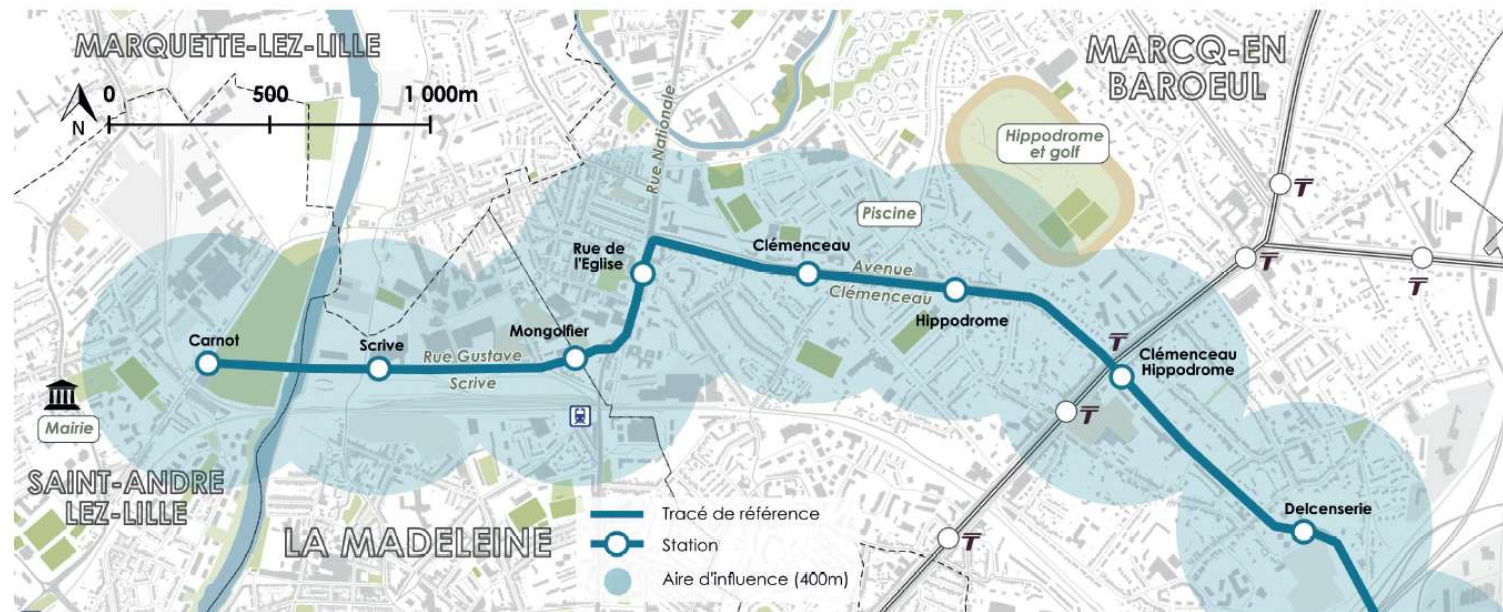
Source : Google maps



SECTEUR MARCQ-EN-BAROEUL – SAINT-ANDRÉ-LEZ-LILLE

Tracé par la N356, boulevard Clémenceau, rues Nationale et Scrive puis traversée de la Deûle

- Accompagnement des projets urbains (Bords de Deûle, requalification de la Briqueterie..).
- Connexions avec le tramway existant et le futur tramway pôle Lille et sa couronne et avec les lignes TER à la gare de la Madeleine



SECTEUR MARCQ-EN-BAROEUL – SAINT-ANDRÉ-LEZ-LILLE

Tracé de référence par le Boulevard Clémenceau

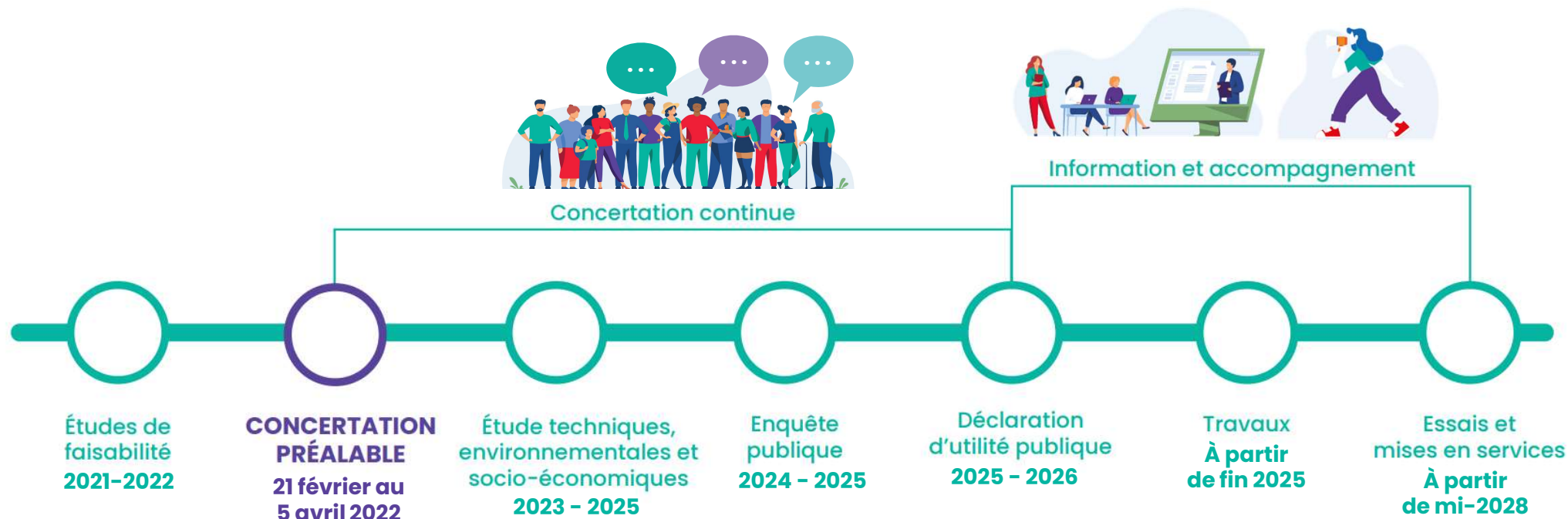


Tracé de référence par la Rue Gustave Scrive

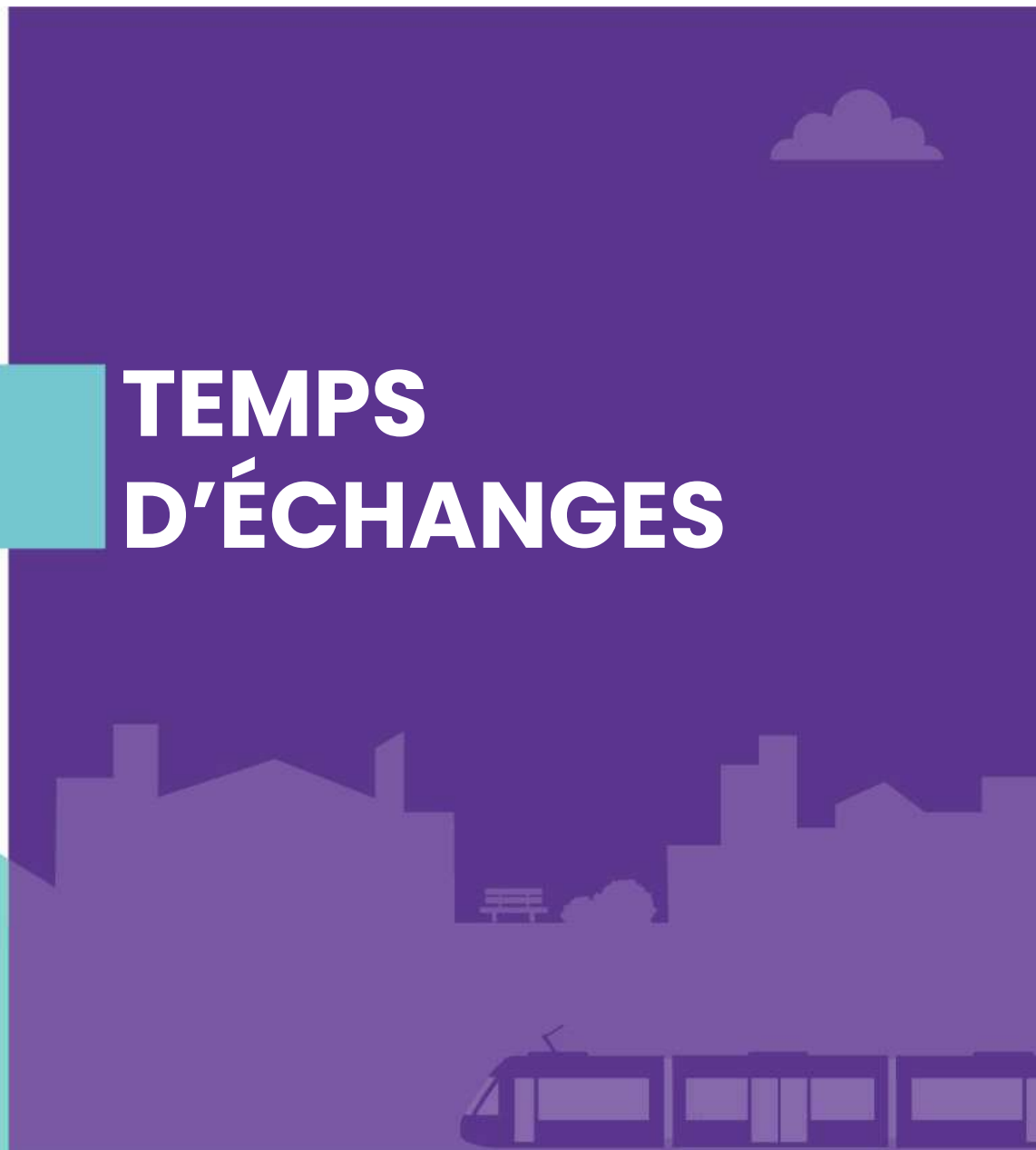


PROCHAINES ETAPES





TEMPS D'ÉCHANGES



PROCHAINES RENCONTRES

Réunion d'ouverture – 21/02/2021

Réunion publique
**BHNS Villeneuve d'Ascq –
Marcq-en-Baroeul**
08/03/2022

Les ateliers

**Secteur Villeneuve d'Ascq – Mons-en-
Baroeul**

15/03 à Hôtel de Ville de Mons-en-Baroeul

**Secteur Marcq-en-Barœul, Wasquehal,
Saint-André-lez-Lille, La Madeleine**

*22/03 à Salle Polyvalente du Pont des Arts à
Marcq-en-Baroeul*

Réunion de clôture – 05/04/2022

Bilan des garants – 05/2022

Délibération Métropole Européenne de Lille – 06/2022



PARTICIPEZ !

Vos avis et vos contributions sur :

- L'opportunité du projet et le besoin de desserte,
- Le tracé et les différents itinéraires proposés,
- Les grands principes d'insertion.



Site internet de la concertation :
participation.lillemetropole.fr



CONCERTATION PRÉALABLE



+ DE TRANSPORTS
AU ❤️ DE VOTRE QUOTIDIEN

CONCERTATION 21 FÉV.
> 05 AVR.

**NOUVELLES LIGNES DE TRAM
ET DE BUS À HAUT NIVEAU DE SERVICE**
VOTRE AVIS COMPTE, RENDEZ-VOUS SUR **LILLEMETROPOLE.FR**



Merci de votre participation

