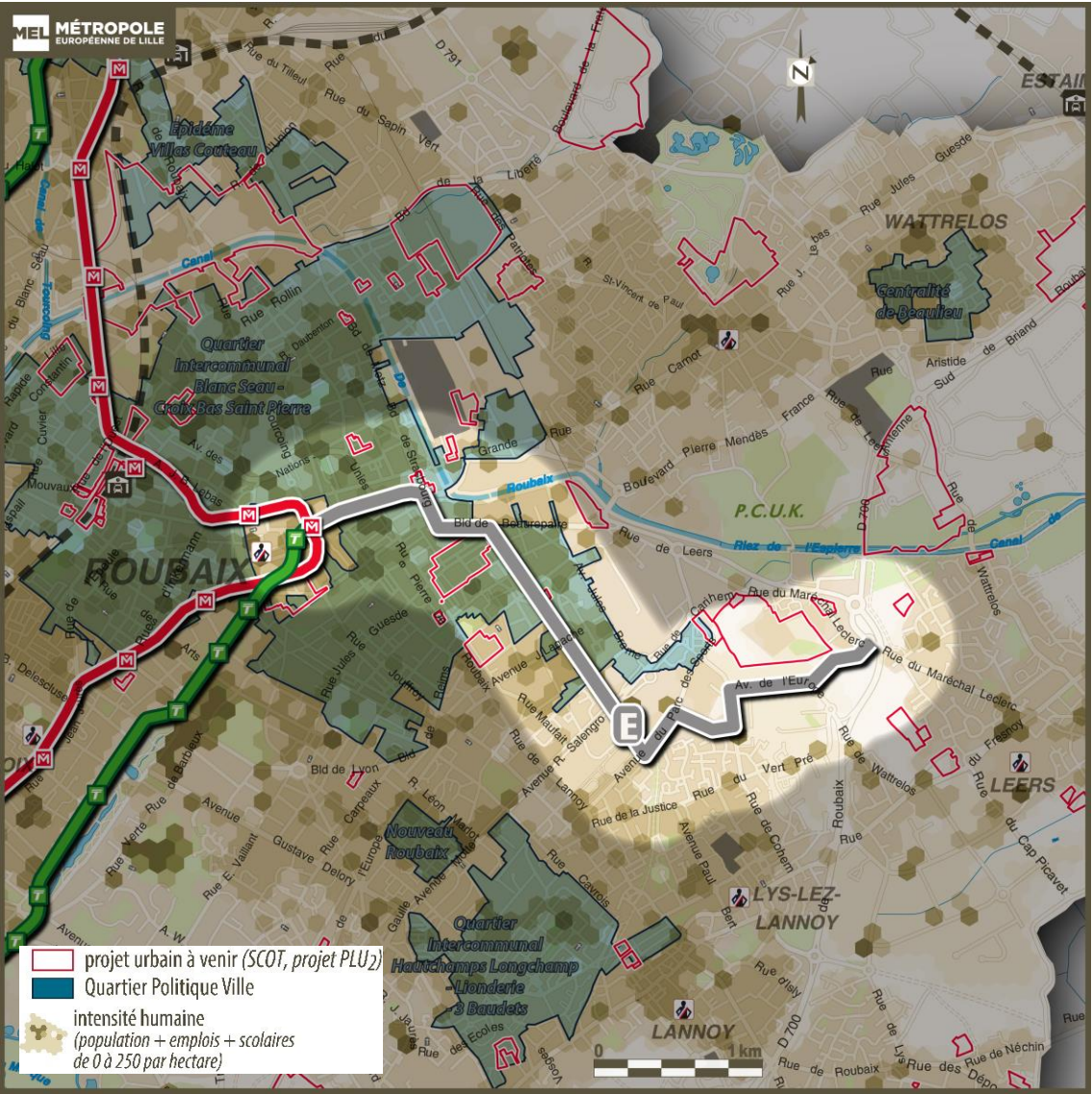


E – Liaison Roubaix-Leers



Efficacité de la liaison dans les réseaux de transports collectifs	Fonction de la liaison dans le réseau TC	Liaison radiale entre le Nord de Leers et Roubaix. Connexion au niveau du pôle d'échange multimodal de Roubaix. Pourrait profiter des aménagements de la liaison [F].
	Points d'intermodalité desservis ou interconnexions	Pôle d'échanges multimodal de Roubaix Eurotéléport
	Contexte mobilité	Contexte actuel favorable à la voiture individuelle avec un stationnement à destination peu contraint
Dynamiques urbaines	Dynamiques urbaines dans lesquelles s'inscrit la liaison	<ul style="list-style-type: none">Les cœurs d'agglomérations : une qualité de vie et des services à préserver au sein des tissus « intenses » existantsLe versant Nord-Est : une dynamique engagée mais à conforter
	Desserte des secteurs en développement d'ici 2035 dans un corridor de 400 mètres	Desserte de 1'800 habitants+emplois+scolaires supplémentaires (entre 2015 et 2035) dans les zones en développement (hors QPV)
	Desserte des QPV en 2035 dans un corridor de 400 mètres	Desserte de 28'000 habitants+emplois+scolaires en 2035 au sein des QPV
	Générateurs desservis ou à proximité	Desserte des générateurs majeurs du territoire actuels et futurs : C. Cial Leers, Vélodrome
Densités	Densité desservie en 2035 (habitants/emplois/scolaires dans un corridor de 400 mètres)	110 habitants+emplois+scolaires / ha
Faisabilité	Premiers éléments de pré-faisabilité : insertion urbaine, franchissements, points durs	Bénéficierait d'un tronc commun avec la liaison [F] Hem-Roubaix et des aménagements déjà existants sur le bd Beaurepaire et av de Verdun avec ensuite quelques possibilités d'aménagements ponctuels pour atteindre le centre commercial de Leers
	Impacts urbains : stationnement, circulation, espace public...	Impacts modestes sur les tissus traversés après le bd de Verdun
	Acteurs à impliquer	MEL, communes
	Maturité : éléments ou projet connus facilitant un projet de liaison structurante TC	pas de projet spécifique en termes d'aménagement mais proposition d'un service Liane 8 dans le réseau urbain 2019
	Longueur de la liaison	4,7 km