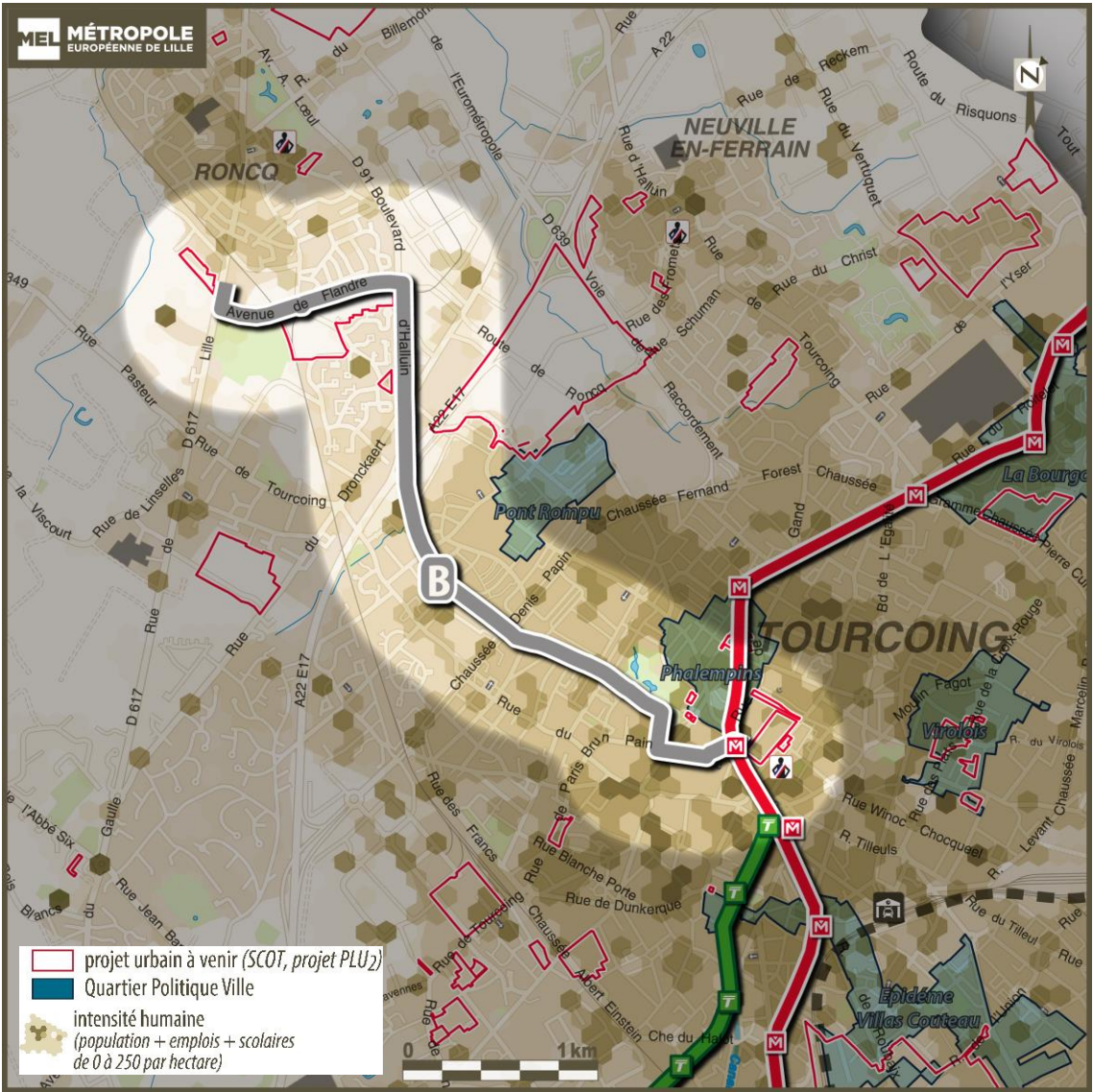


B – Liaison Tourcoing - Roncq



Efficacité de la liaison dans les réseaux de transports collectifs	Fonction de la liaison dans le réseau TC	Liaison radiale vers le cœur tourquennois depuis Roncq (renforcement de la Liane 4 entre Roncq et Tourcoing) se connectant au métro, au tramway « Mongy » et au secteur gare en lien avec les liaisons structurantes [C,V] proposées
	Points d'intermodalité desservis ou interconnexions	Passage à proximité du centre de Roncq et premier niveau de rabattement vers le cœur de Tourcoing (gare, tramway, métro)
	Contexte mobilité	Contexte favorable à la voiture individuelle avec un stationnement à destination peu contraint
Dynamiques urbaines	Dynamiques urbaines dans lesquelles s'inscrit la liaison	<ul style="list-style-type: none">Les cœurs d'agglomérations : une qualité de vie et des services à préserver au sein des tissus « intenses » existantsLe versant Nord-Est : une dynamique engagée mais à conforterLes villes « d'appui » : une dynamique de renforcement à accompagner
	Desserte des secteurs en développement d'ici 2035 dans un corridor de 400 mètres	Desserte de 1'800 habitants+emplois+scolaires supplémentaires (entre 2015 et 2035) dans les zones en développement (hors QPV)
	Desserte des QPV en 2035 dans un corridor de 400 mètres	Desserte de 2'600 habitants+emplois+scolaires en 2035 au sein des QPV
	Générateurs desservis ou à proximité	Desserte des générateurs majeurs du territoire actuels et futurs : Roncq notamment C. Cial, centre-ville de Tourcoing
Densités	Densité desservie en 2035 (habitants/emplois/scolaires dans un corridor de 400 mètres)	90 habitants+emplois+scolaires / ha
Faisabilité	Premiers éléments de pré-faisabilité : insertion urbaine, franchissements, points durs	Tracé de la Liane 4 actuelle, insertion aisée hormis l'hypercentre de Tourcoing, passage en franchissement sous A22 déjà aménagé en site propre
	Impacts urbains : stationnement, circulation, espace public...	Impacts urbains limités sauf en hypercentre de Tourcoing
	Acteurs à impliquer	acteurs : MEL, communes ; portions Liane 4 déjà aménagées en site propre en partie
	Maturité : éléments ou projet connus facilitant un projet de liaison structurante TC	tracé déjà utilisé par la Liane 4
	Longueur de la liaison	4,8 km