

PROJETS DE NOUVELLES LIGNES DE TRANSPORTS

Mise en œuvre du Schéma Directeur des Infrastructures de Transport

Réunion publique Tramway du pôle métropolitain Lille et sa couronne

– Hôtel de ville de Lille –



2 mars 2022



MÉTROPOLE
EUROPÉENNE DE LILLE

DÉROULÉ

Bienvenue à notre réunion

Déroulement de la réunion en deux temps

- Présentation des projets
- Temps d'échanges

Règles du jeu

A distance :

- Vous pouvez poser des questions, pendant toute la présentation, par écrit, sur le chat. Les questions inscrites sur le chat seront mises en avant par nos animateurs lors du temps d'échanges.
- En cas de problème technique, contactez rdeneve@lillemetropole.fr.
- Sur le chat, faites preuve de courtoisie et de bienveillance.

En salle :

- Veillez au respect des gestes barrières et à l'obligation du port du masque.
- Levez la main pour poser vos questions pendant le temps d'échanges.

Utilisation du chat



Gestes barrières



DÉROULÉ DE LA RÉUNION

1 – MOT D’ACCUEIL

2 – CONCERTATION, MODE D’EMPLOI

3 – OBJECTIFS DU PROJET

4 – CARACTÉRISTIQUES DU PROJET

5 – TRACÉ ET VARIANTES

6 – PROCHAINES ÉTAPES

7 – TEMPS D’ÉCHANGES



MOT D'ACCUEIL

Jacques RICHIR

4^{ème} adjoint Ville de Lille
Conseiller métropolitain



MOT D'ACCUEIL

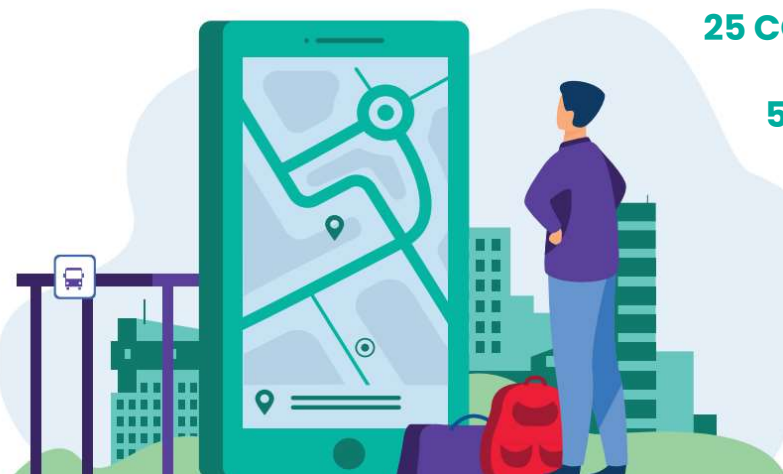
Sébastien LEPRÊTRE

Vice-Président délégué aux
Mobilités, Transports publics
Métropole Européenne de Lille



PÉRIMÈTRE DE LA CONCERTATION

- Tramway du pôle métropolitain de Roubaix - Tourcoing
- Tramway du pôle métropolitain de Lille et sa couronne
- Bus à Haut Niveau de Service Lille - Villeneuve d'Ascq
- Bus à Haut Niveau de Service Villeneuve d'Ascq - Marcq-en-Barœul

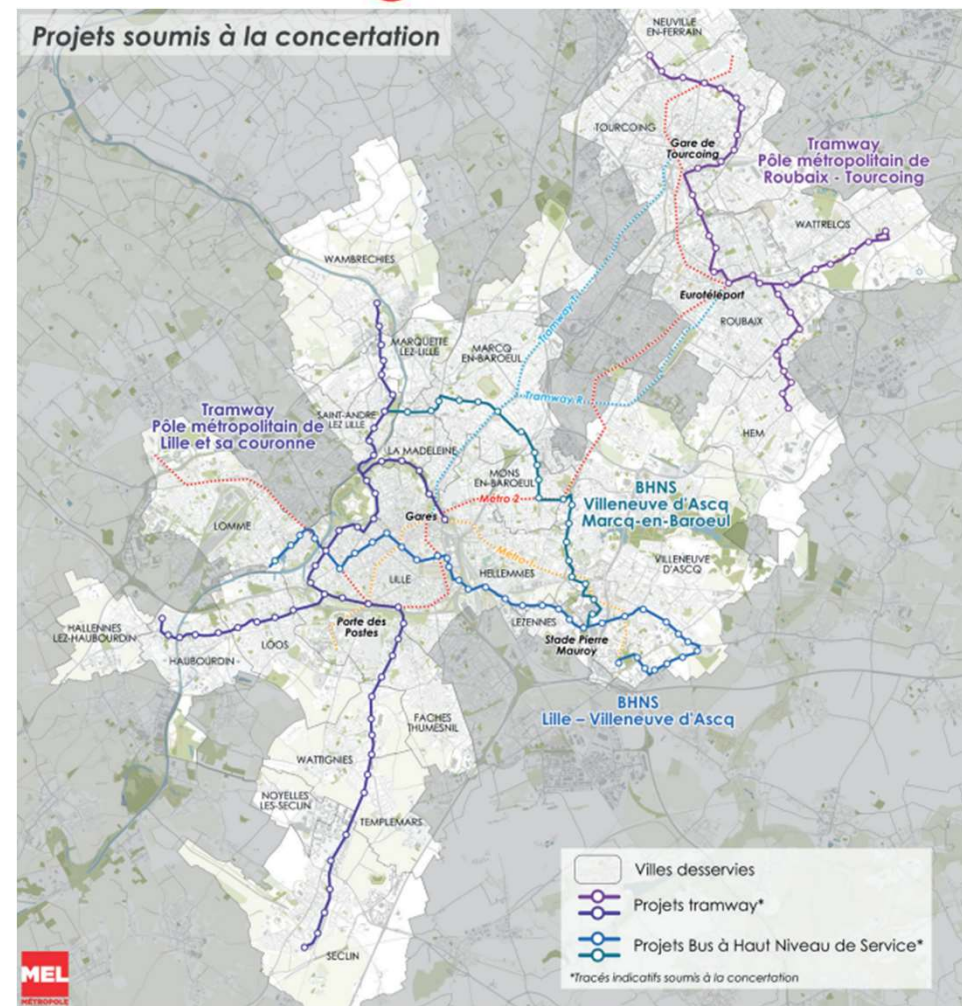


25 COMMUNES

50 km de TRAMWAY

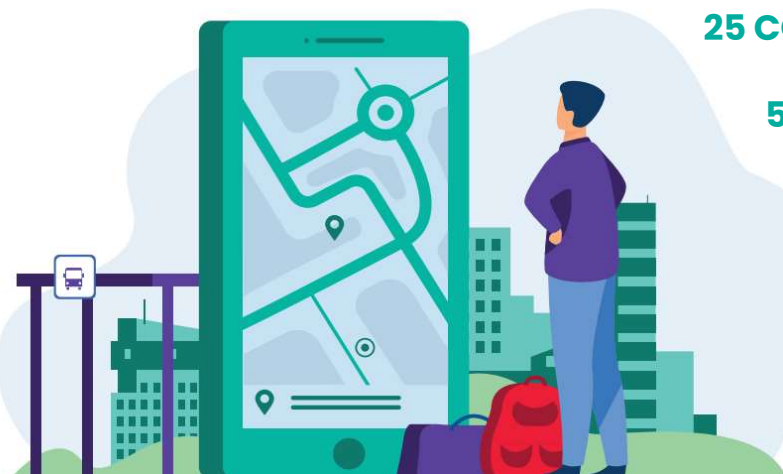
25 km de BHNS

**du 21 FÉVRIER
au 5 AVRIL 2022**



PÉRIMÈTRE DE LA CONCERTATION

- Tramway du pôle métropolitain de Roubaix - Tourcoing
- **Tramway du pôle métropolitain de Lille et sa couronne**
- Bus à Haut Niveau de Service Lille - Villeneuve d'Ascq
- Bus à Haut Niveau de Service Villeneuve d'Ascq - Marcq-en-Barœul

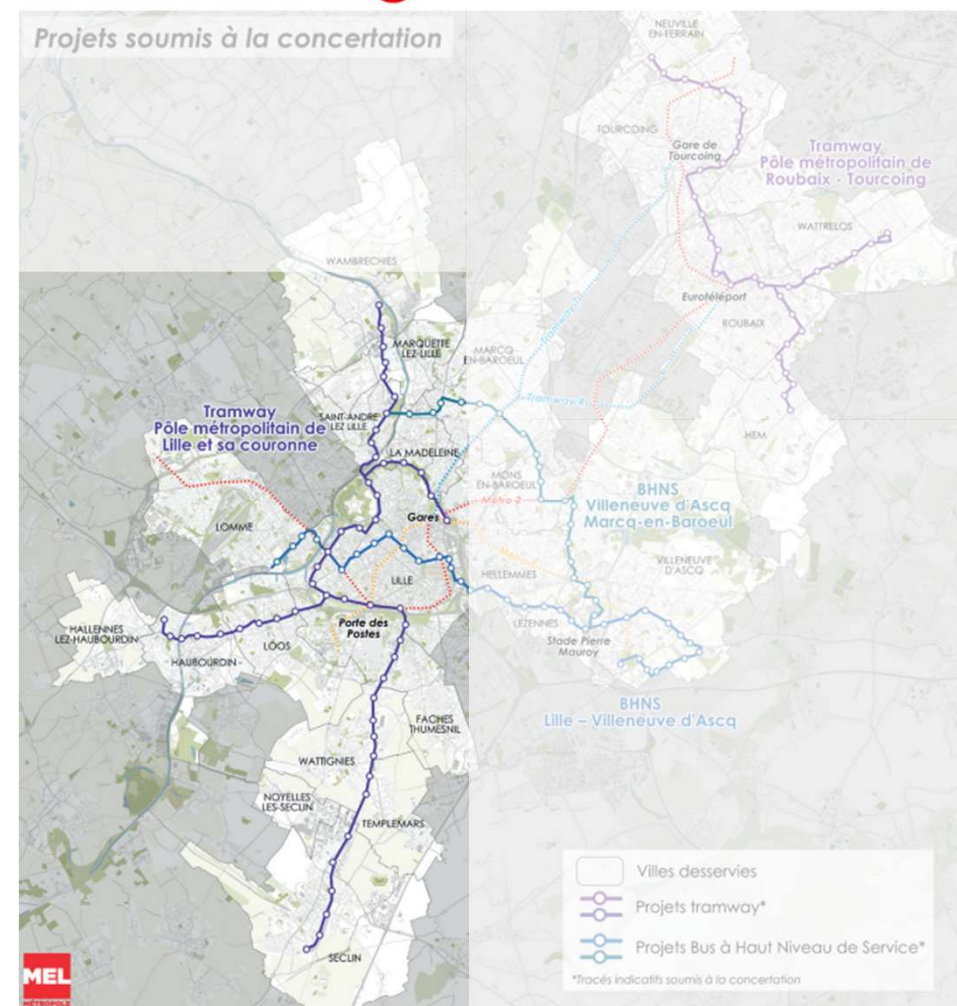


25 COMMUNES

50 km de TRAMWAY

25 km de BHNS

**du 21 FÉVRIER
au 5 AVRIL 2022**



TRAMWAY PÔLE MÉTROPOLITAIN LILLE ET SA COURONNE

Fiche d'identité de la ligne :

- 29 km
- 52 stations
- Fréquence de 6 minutes en heure de pointe
- Fréquentation > 100 000 voyageurs par jour



CONCERTATION PRÉALABLE

Tramway



- Concertation réglementaire au titre de l'article L120-1 du code de l'environnement
- Deux garants de la Commission Nationale du Débat Public (CNDP) désignés pour accompagner la concertation

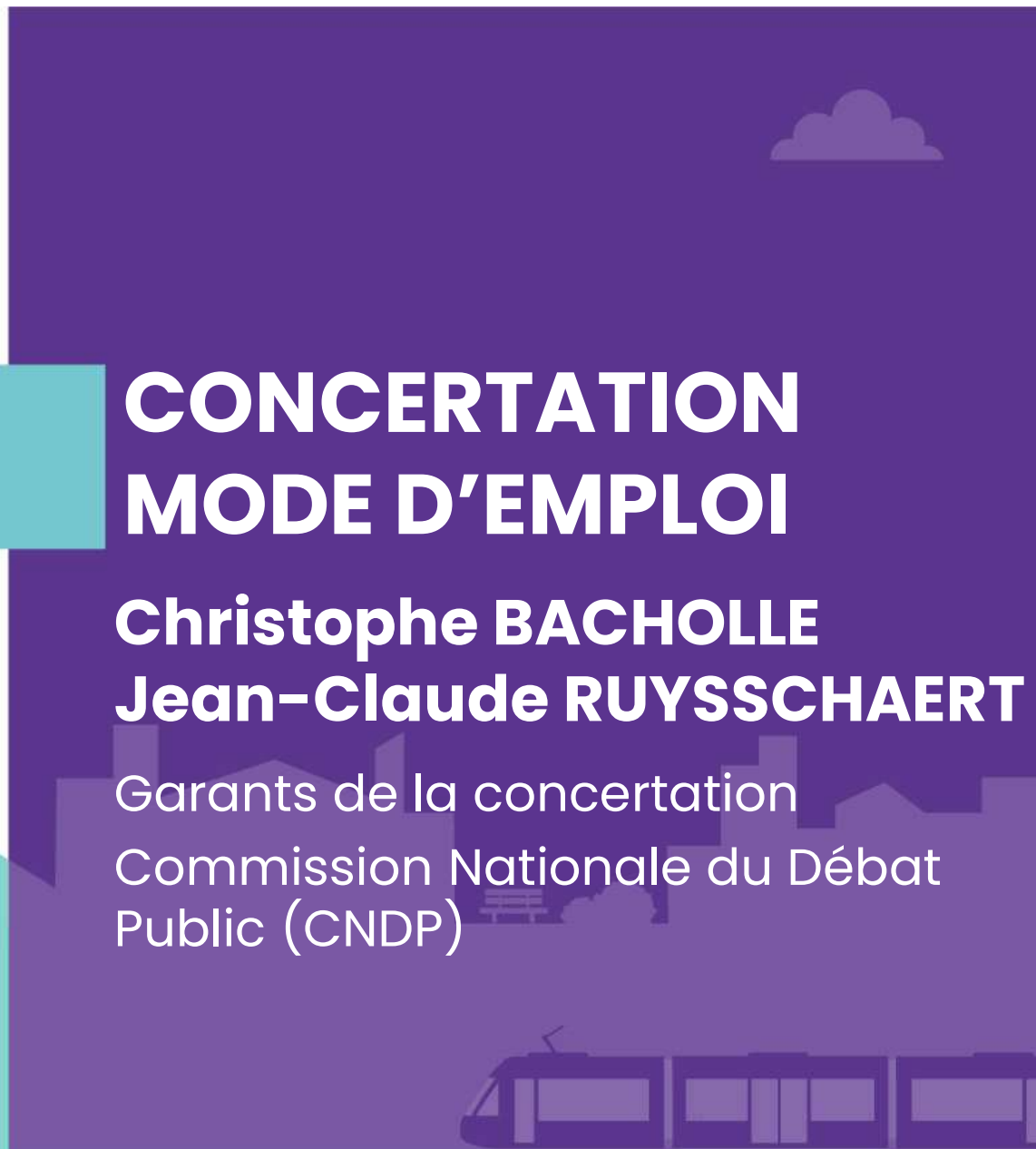
Première étape
... et dans l'avenir
... des enquêtes publiques



CONCERTATION MODE D'EMPLOI

Christophe BACHOLLE
Jean-Claude RUYSSCHAERT

Garants de la concertation
Commission Nationale du Débat
Public (CNDP)



COMMISSION NATIONALE DU DÉBAT PUBLIC



Rôle de la Commission Nationale du Débat Public (CNDP)

Autorité administrative indépendante depuis 2002, créée en 1995, garante du droit à l'information et à la participation du public sur l'élaboration des projets et des politiques publiques ayant un impact sur l'environnement.

Missions des garants

- Veiller au respect des principes et valeurs d'une démarche de concertation du public
- S'assurer des dispositions prises pour l'information et la participation du public
- Favoriser l'expression du public au travers de questions, observations et propositions
- Garantir la qualité, l'intelligibilité et la sincérité des informations diffusées

Contactez les garants :
christophe.bacholle@garant-cndp.fr
jean-claude.ruysschaert@garant-cndp.fr

Egalité de traitement
Indépendance
Transparence
Argumentation
Neutralité
Inclusion



CALENDRIER DE LA CONCERTATION

Les réunions

Réunion
d'ouverture
21 février

Réunion publique
BHNS
Lille – Villeneuve d'Ascq
à Villeneuve d'Ascq
1^{er} mars

Réunion publique
**Tramway du pôle métropolitain
de Roubaix – Tourcoing**
à Tourcoing
7 mars

Réunion
de clôture
5 avril

Interpellations citoyennes

Les ateliers participatifs

Lille, La
Madeleine
9 mars
à Lille

Villeneuve
d'Ascq,
Lezennes,
Hellemmes
10 mars
à Lezennes

Neuville-en-
Ferrain,
Tourcoing
14 mars
à Tourcoing

Villeneuve
d'Ascq, Mons-
en-Barœul
15 mars
à Mons-en-
Barœul

Saint-André-lez-
Lille,
Lambersart,
Wambrechies,
Marquette-lez-
Lille
16 mars
à Saint-André-
lez-Lille

Lille, Lomme
17 mars
à Lille

Roubaix, Hem
21 mars
à Roubaix

Marcq-en-
Barœul,
Wasquehal,
Saint-André-
lez-Lille, La
Madeleine
22 mars
à Marcq-en-
Barœul

Faches-
Thumesnil,
Templemars,
Wattignies,
Noyelles-lès-
Seclin, Seclin
23 mars
à Wattignies

Wattrelos
24 mars
à Wattrelos

Loos,
Haubourdin,
Hallennes-lez-
Haubourdin
30 mars
à Loos



PARTICIPEZ !

Vos avis et vos contributions sont essentiels car ils nourrissent les études de conception et permettent de donner des bases solides et partagées aux projets

participation.lillemetropole.fr

OBJECTIFS DU PROJET

UN PROJET DE MOBILITÉ

De l'Esplanade du Champs de Mars à Lille à la Mairie de Loos :

- Aujourd'hui 22 min en prenant le bus Liane **L5**
- Demain **16 min** en prenant le tramway

De Porte des Postes à Mairie de Templemars

- Aujourd'hui entre 27 minutes en prenant métro **1** et bus **55**
- Demain **18 min** en prenant le tramway



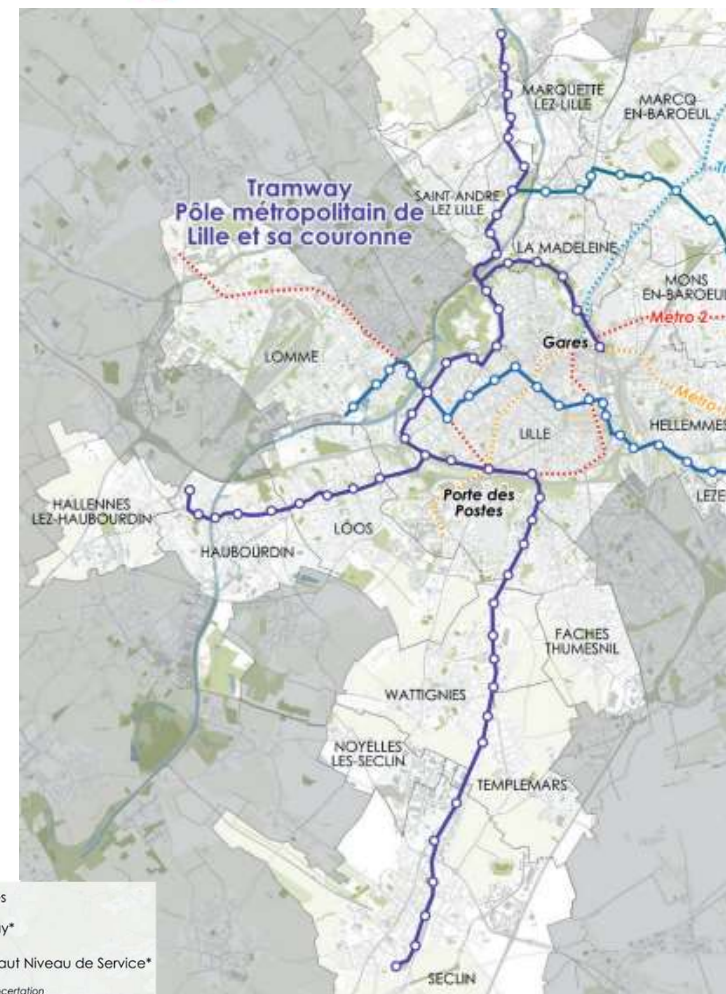
Complémentarité
avec **réseau bus** et
modes actifs



Une desserte de **155 000 habitants**
et plus de **90 000 emplois**



Près de **900 000**
déplacements quotidiens
tous modes sur le pôle lillois



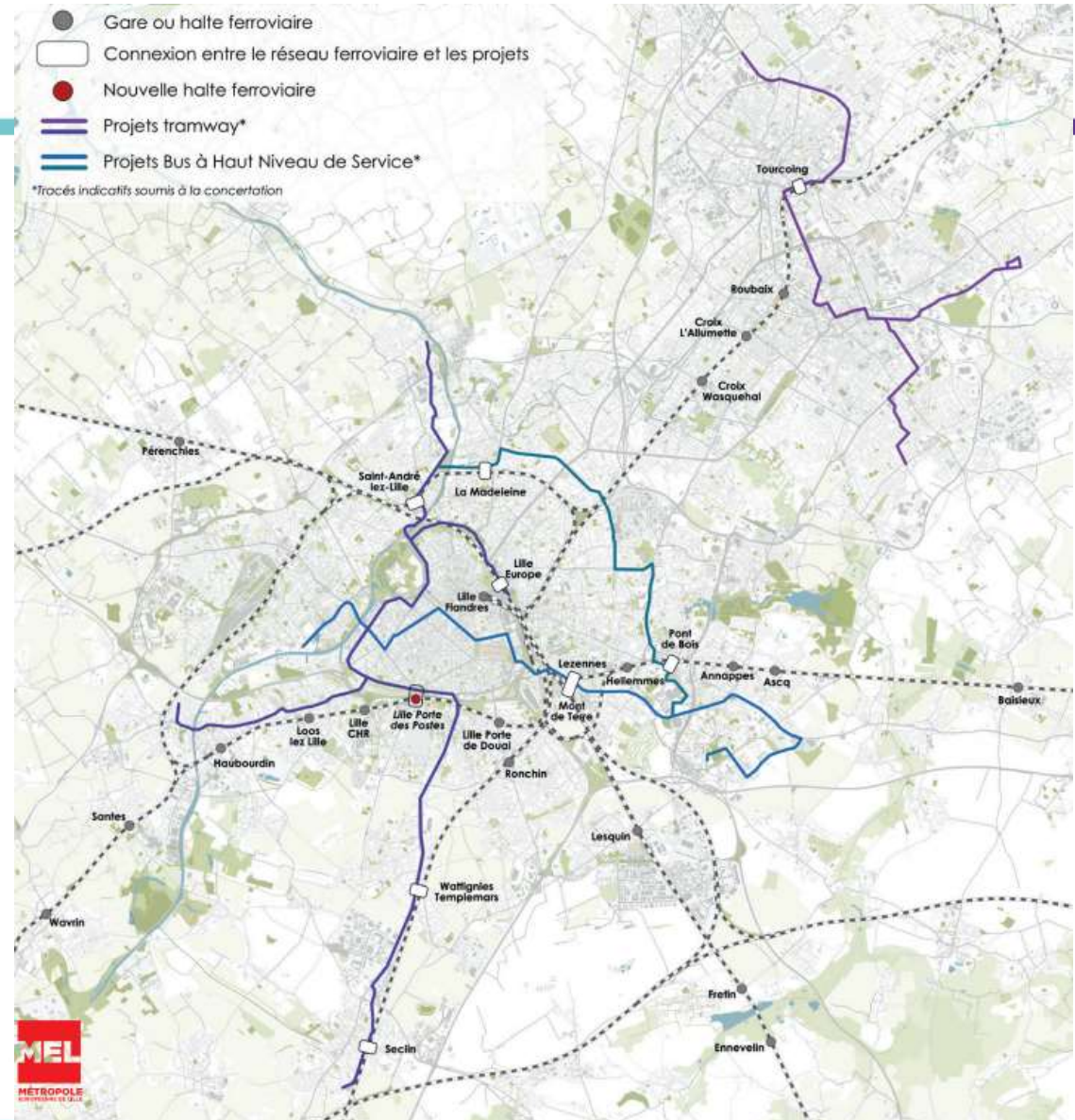
UN PROJET DE MOBILITÉ



Interconnexions avec :

- Métro Ligne **1** à Porte des Postes et au Pôle gares
- Métro Ligne **2** à Porte d'Arras, Porte des Postes, Port de Lille et au Pôle gares
- Tramway **R T** au Pôle gares
- BHNS Villeneuve d'Ascq – Marcq-en-Barœul à Carnot
- BHNS Lille – Villeneuve d'Ascq à Port de Lille
- TER au Pôle gares, à Saint-André, à la future halte Porte des Postes, à Wattignies –Templemars et variante à la gare de Seclin

→ Maillage du réseau structurant



UN PROJET DE MOBILITÉ ET ÉGALEMENT ...

... UN PROJET SOCIAL

Rendre la métropole accessible à tous et partout

Desservir des quartiers prioritaires politique de la ville

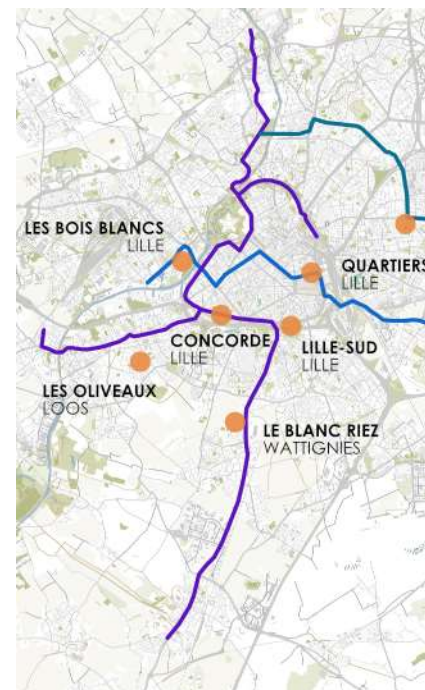
... UN PROJET ENVIRONNEMENTAL

Apporter une alternative à la voiture individuelle dans un secteur urbain dense

... UN PROJET DE QUALITÉ URBAINE

Repenser les espaces publics pour les apaiser

Accompagner la dynamique de mutation



CARACTÉRISTIQUES DU PROJET

LE HAUT NIVEAU DE SERVICE

- Une infrastructure robuste
- Un matériel roulant moderne et confortable
- Des stations accessibles et accueillantes
- Des conditions d'exploitation performantes



Tramway



BHNS



LE HAUT NIVEAU DE SERVICE

Les BHNS et les tramways disposent d'une priorité aux carrefours pour diminuer les temps de parcours.

Le matériel roulant :

- est à énergie propre
- est moderne, confortable et lumineux. Son plancher bas facilite l'accessibilité
- dispose d'une identité visuelle forte

Les quais sont larges et accessibles aux personnes à mobilité réduite.

Les stations permettent une attente confortable et un accès aux différents services : distributeurs de titres et d'abonnements, information voyageurs en temps réel...

L'espace public est traité de façon qualitative au-delà de la seule voie transport. Les espaces urbains sont repensés.

Les stations sont bien intégrées et visibles dans l'environnement.

Les sites propres garantissent la vitesse et la régularité.

La fréquence de passage élevée diminue les temps d'attente.



ILLUSTRATIONS DE PROJETS DE TRAMWAY



La Défense extension Ligne T2



Nice Ligne 1



Lyon Ligne T3

UNE INSERTION PAYSAGÈRE QUALITATIVE

Un cadre de vie plus agréable

- Des espaces publics requalifiés
- Un partage des usages
- Une place retrouvée pour le végétal



© l'oeil du pigeon



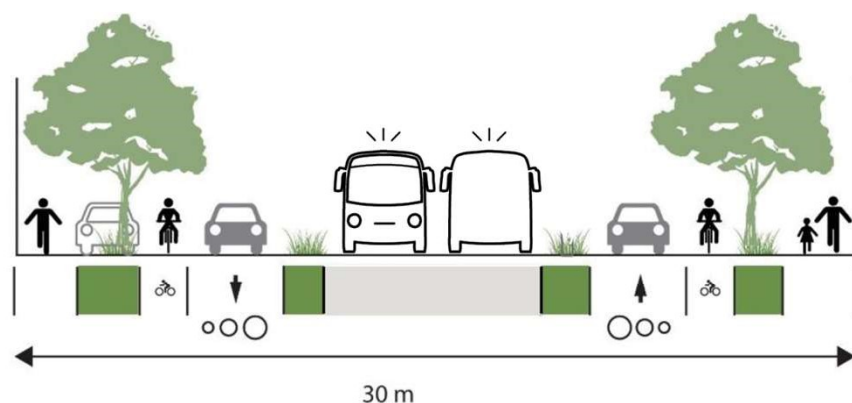
© l'oeil du pigeon



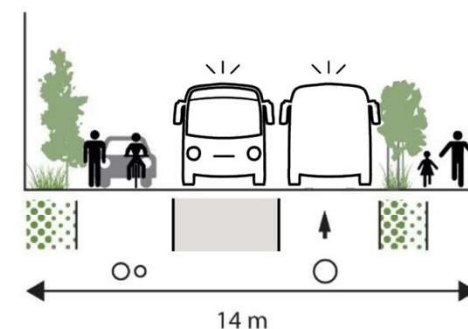
© l'oeil du pigeon



PHILOSOPHIE DE PARTAGE DE L'ESPACE PUBLIC



Grande largeur d'emprise
Chaque fonction à sa place



Petite largeur d'emprise
Priorisation des fonctions à définir



PARTAGE DE L'ESPACE PUBLIC



Quand la largeur de la voirie ne permet pas de conserver une large place pour l'ensemble des usages



Il faut prioriser



Respecter les normes en vigueur
Assurer la sécurité de tous les usagers de l'espace public



Assurer la performance du système de transport



Améliorer et sécuriser les cheminements des modes actifs



Apporter de la qualité urbaine
Requalifier les espaces publics
Apporter du végétal en ville



Prendre en compte les fonctions et usages existants
notamment concernant la voiture dans une vision élargie
et repensée des plans de circulation et du stationnement



TRACÉS ET VARIANTES

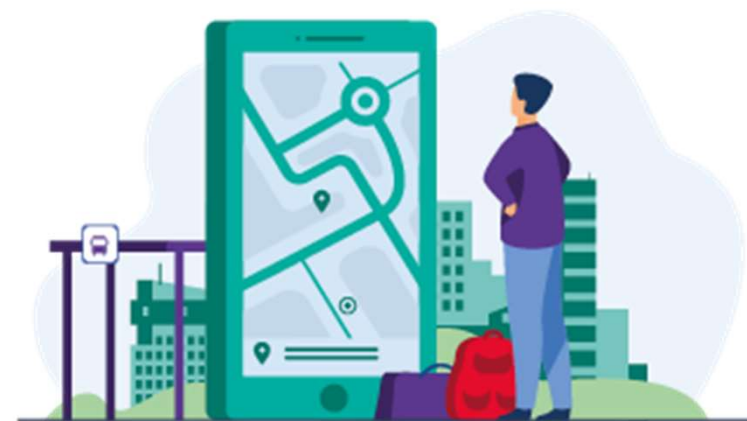
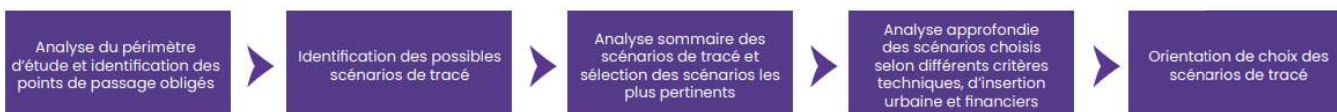


TRACÉS SOUMIS À CONCERTATION

- Des tracés de référence
- Des variantes

Les éléments recueillis lors de la concertation permettront la poursuite des études de conception détaillées.

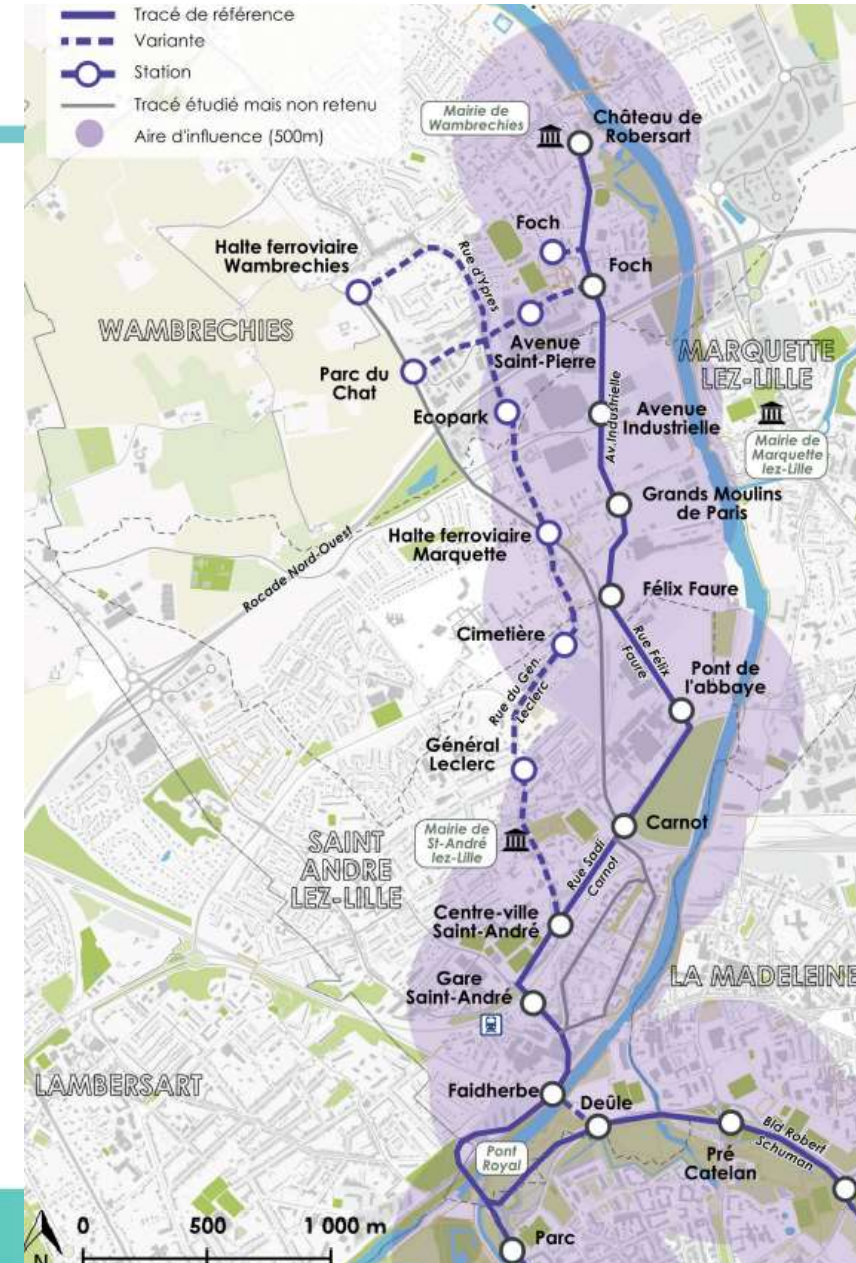
Votre avis compte :
Que pensez-vous des
tracés des projets ?



SECTEUR NORD

Tracé de référence entre Wambrechies Centre et Pont Royal

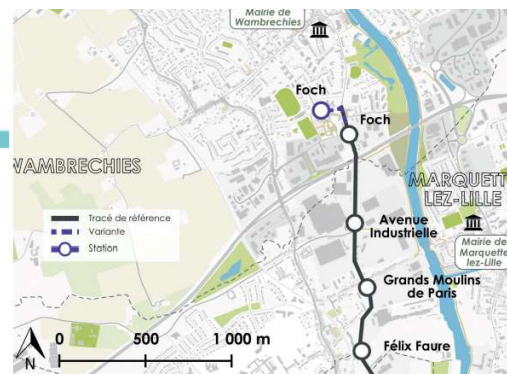
- Rue Obert à Wambrechies, avenues industrielle et Decauville à Marquette-lez-Lille et rues Félix Faure, Sadi Carnot, Général Leclerc, Gambetta et de Lille à Saint-André-lez-Lille
- Une insertion urbaine globalement aisée à l'exception de certains tronçons (rues Obert, et Sadi Carnot)
- Une desserte des centres-villes, des projets le long de la Deûle et de la gare de Saint-André
- Connexion avec le futur BHNS Villeneuve d'Ascq – Marcq-en-Baroeul
- Ouvrage à créer pour franchissement de la Deûle (Pont Royal / Pont Jouhaux)



SECTEUR NORD

Variantes

- Variante 1 : terminus avenue du Maréchal Foch
 - Évite la partie la plus étroite de la rue Obert
- Variante 2 : terminus Parc d'activités du chat
 - Rejoint l'emprise ferroviaire, dessert la zone d'activités mais ne dessert pas le centre-ville
- Variante 3 : rue du Général Leclerc – rue d'Ypres
 - Tracé le long de l'axe principal actuel mais avec des difficultés de superposition des usages
- Variante 4 : franchissement de la Deûle
 - Nouveau pont près du franchissement actuel du TGV



Variante 1

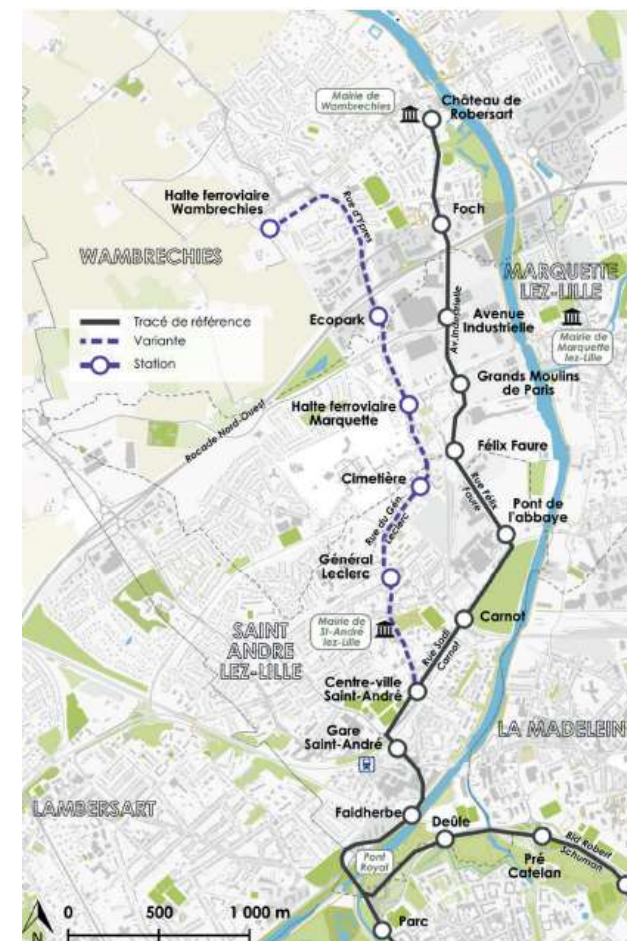


Variante 2



Variante 4

CONCERTATION PRÉALABLE



Variante 3

SECTEUR NORD

Tracé de référence par la rue Sadi Carnot



Source : Google maps

Tracé de référence par la rue Félix Faure



Source : Google maps



SECTEUR NORD

Tracé variante 3 rue du Général Leclerc



Source : Google maps

Tracé variante 2 parc d'activités du Chat



Source : Google maps



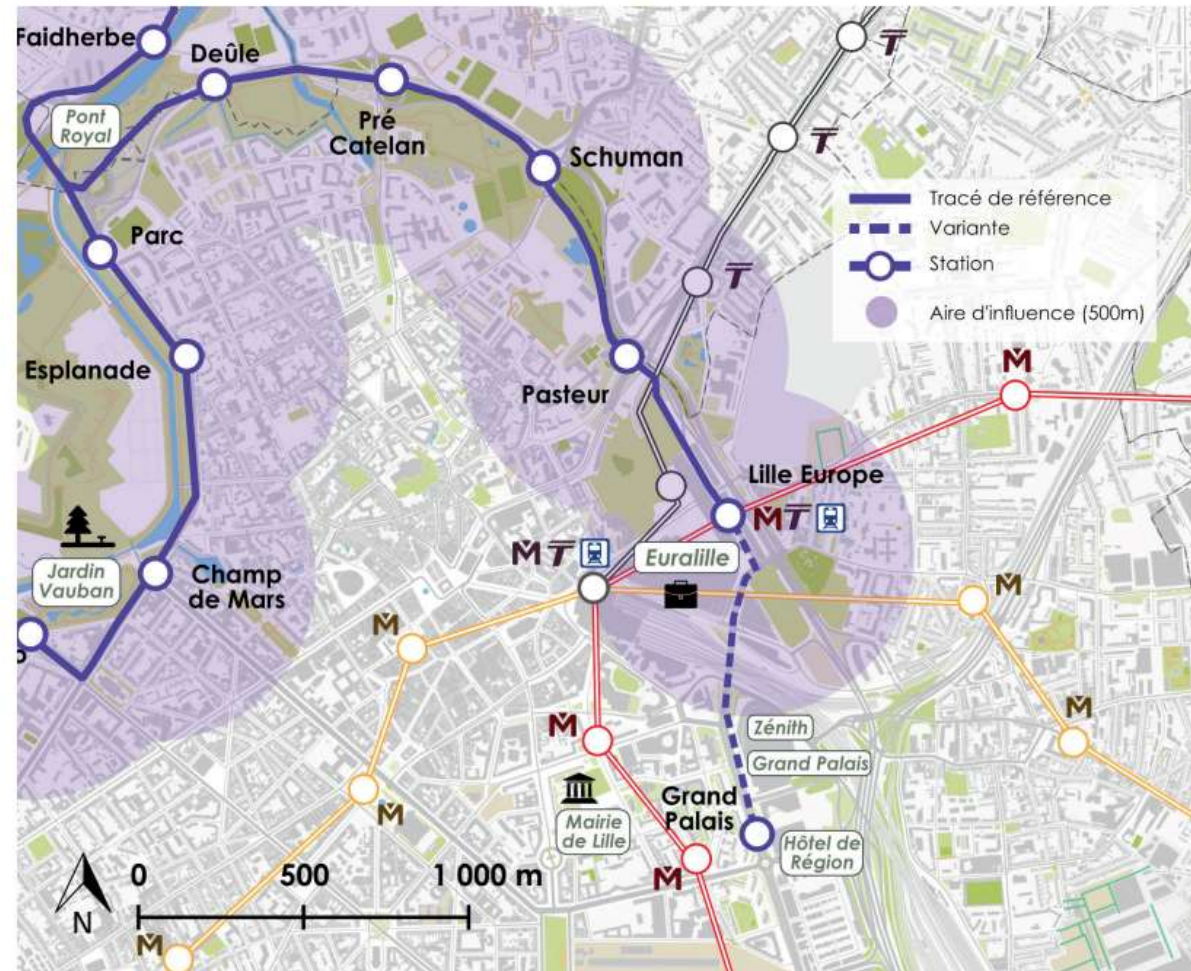
SECTEUR LILLE GARES

Tracé de référence d'Euralille à la Deûle

- Boulevards Schuman, Coubertin, Pasteur, Leeds et Turin
- Connexion au pôle gares
- Accès au centre-ville de Lille
- Accompagnement transformation boulevards Schuman et Coubertin
- Insertion complexe carrefour Pasteur
- Emprise réduite pour le terminus boulevard de Turin

Variante

- Extension de la ligne jusqu'au pôle Grand Palais
 - Desserte des équipements métropolitains et logements
 - Meilleure insertion du terminus



SECTEUR LILLE GARES

Tracé de référence boulevard Schuman



Source : Google maps

Variante vers le Grand Palais



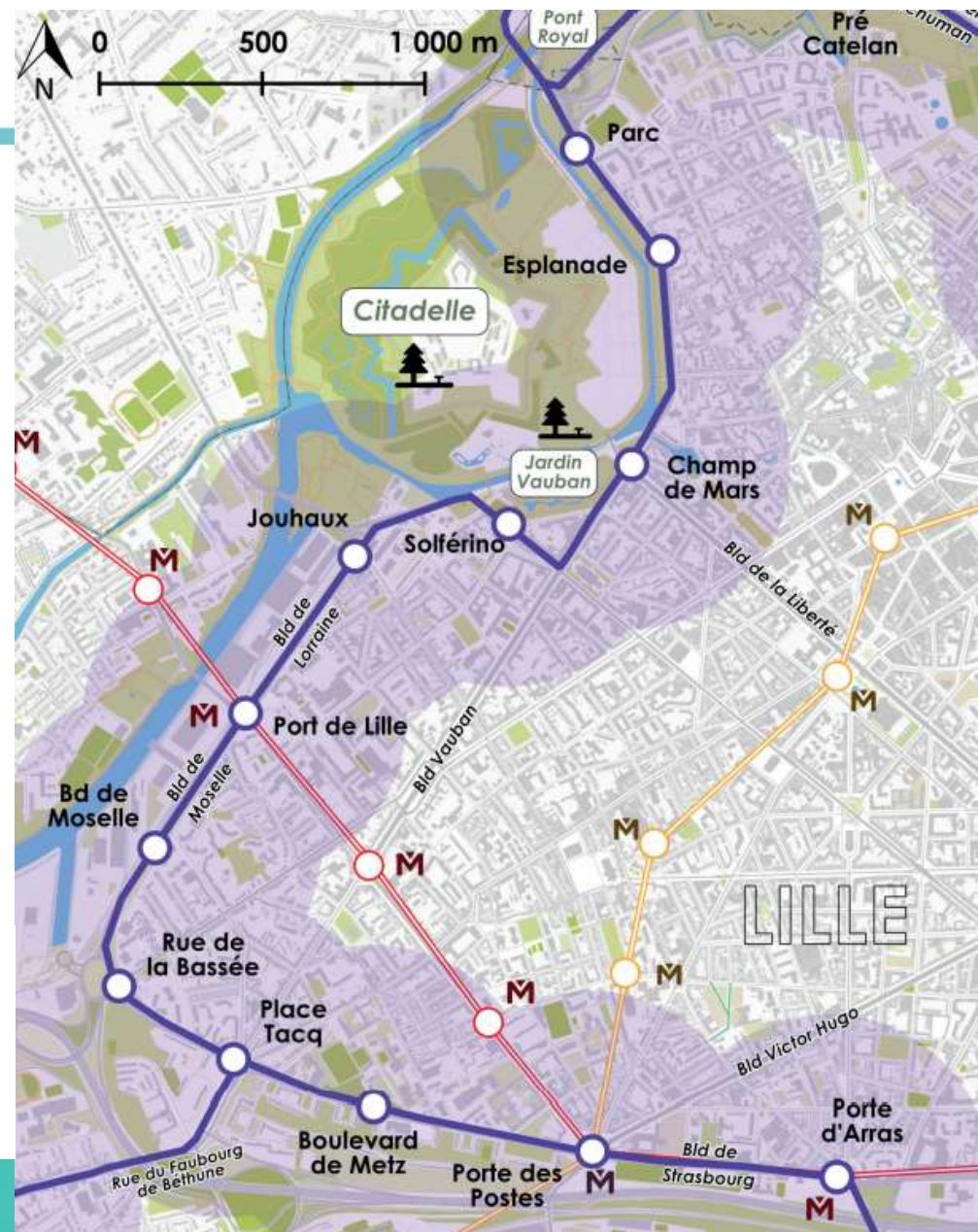
Source : Google maps



SECTEUR LILLE CENTRE

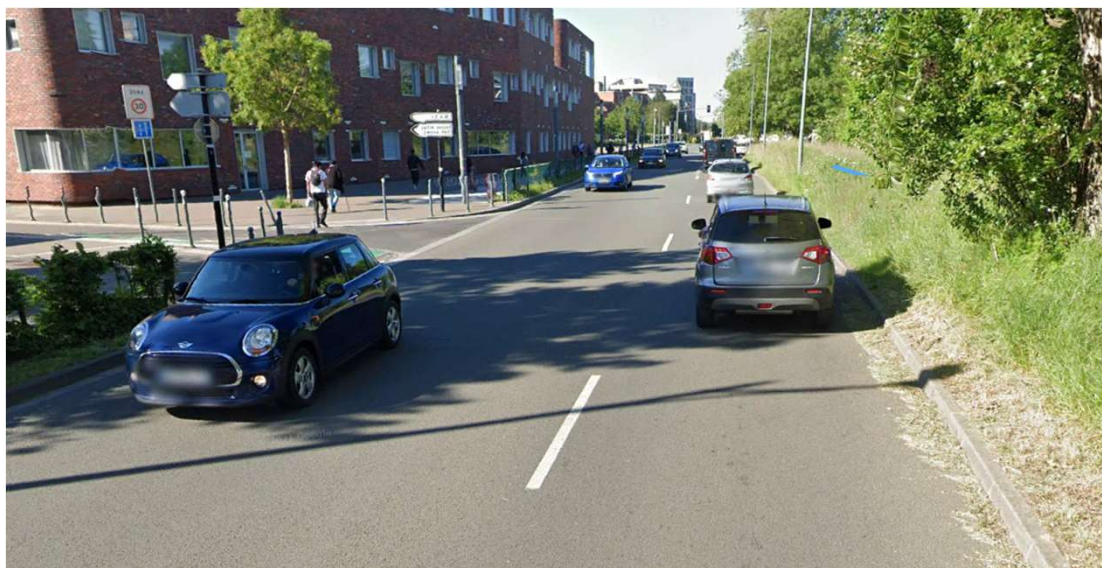
Tracé par Esplanade Champs de Mars, Solférino, Lorraine, Moselle jusqu'à Porte des Postes et Porte d'Arras

- Desserte Esplanade, Vieux Lille et établissements universitaires
- Desserte projets urbains du Port de Lille et de Lille Sud
- Connexion métro Ligne **2** Port de Lille, Porte des Postes et Porte d'Arras
- Connexion métro Ligne **1** Porte des Postes



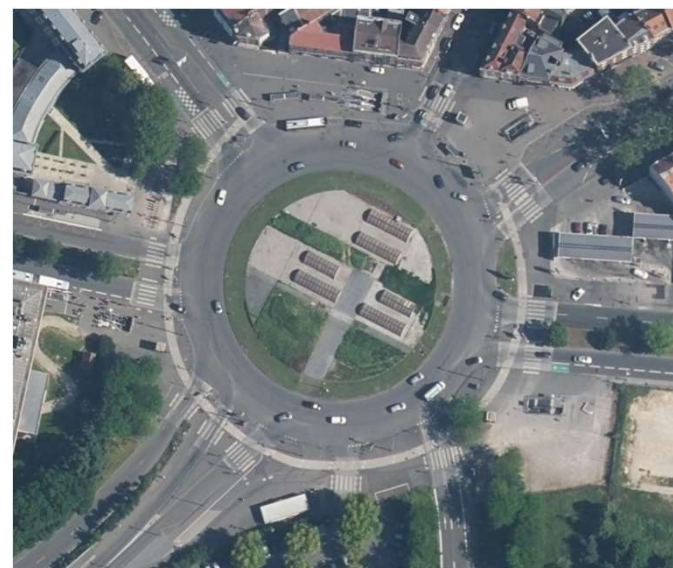
SECTEUR LILLE CENTRE

Tracé par le boulevard de Lorraine



Source : Google maps

Tracé par la Porte des Postes



Source : Google maps



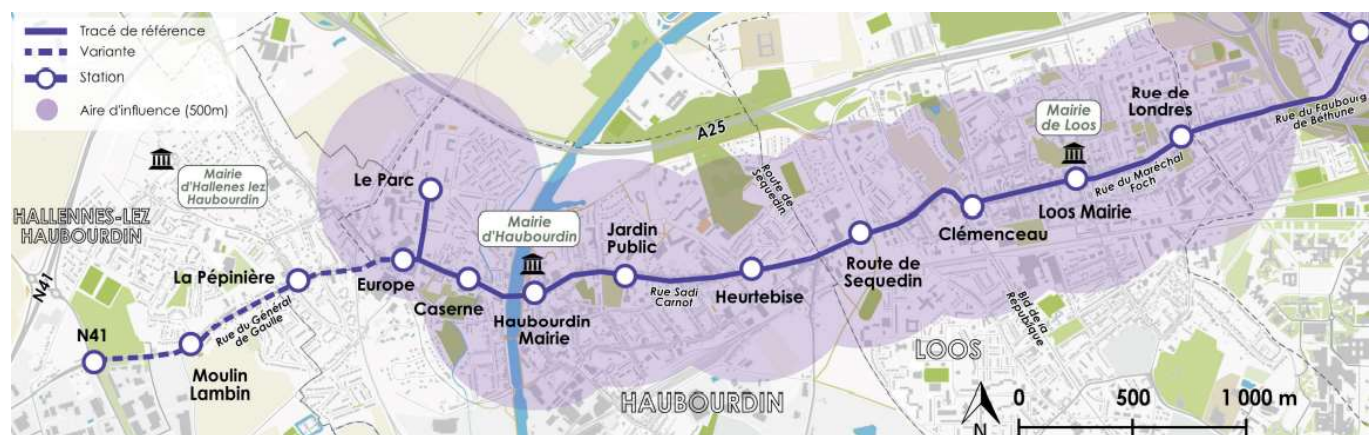
SECTEUR OUEST

Tracé de référence par les centres villes de Loos et Haubourdin

- Rues du Faubourg de Béthune, du Maréchal Foch, Georges Potié, Sadi Carnot, Vanderhaghen, de l'Europe
- Axe très fréquenté par le trafic automobile de transit
- Sections courantes contraintes sur une partie du linéaire exigeant une réflexion sur les nombreux usages

Variante

- Variante de terminus à Hallennes-lez-Haubourdin
 - Desserte d'Hallennes-lez-Haubourdin
 - Difficulté technique liée à présence voie ferrée



SECTEUR OUEST

Tracé de référence par Loos



Source : Google maps

Variante de terminus à Hallennes-lez-Haubourdin



Source : Google maps



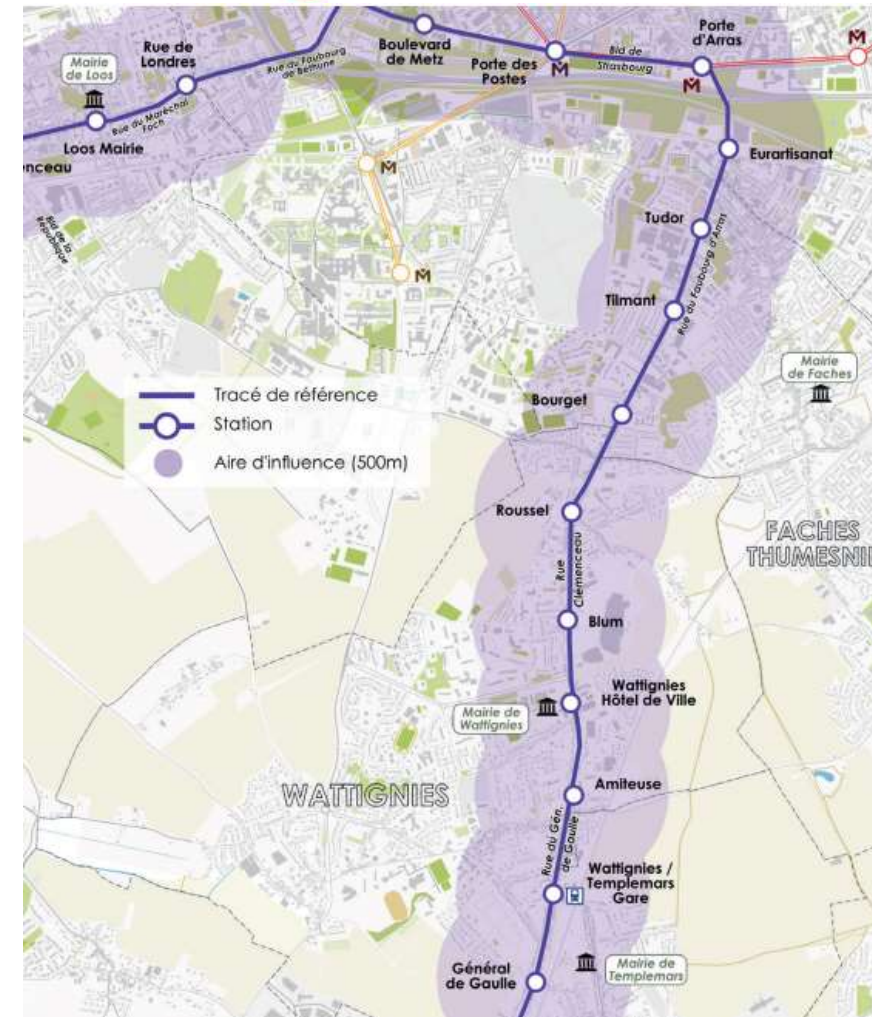
SECTEUR SUD

Tracé de référence Faches-Thumesnil Wattignies Templemars

- Rue du Faubourg d'Arras, Clémenceau, Général de Gaulle
- Axe actuellement dédié à la voiture
- Largeur généralement suffisante pour partage des usages
- Potentiel nouvel ouvrage Faubourg d'Arras



CONCERTATION PRÉALABLE



SECTEUR SUD

Tracé de référence rue du Faubourg d'Arras



Source : Google maps

Tracé de référence rue du Général de Gaulle



Source : Google maps



SECTEUR SUD

Variantes

- Variantes possibles à hauteur de la zone industrielle de Seclin

Variante par la route de Lille sans entrer dans la zone industrielle :

- Plus directe

Variante par la zone industrielle via l'ancienne voie ferrée :

- Desserte au cœur zone industrielle

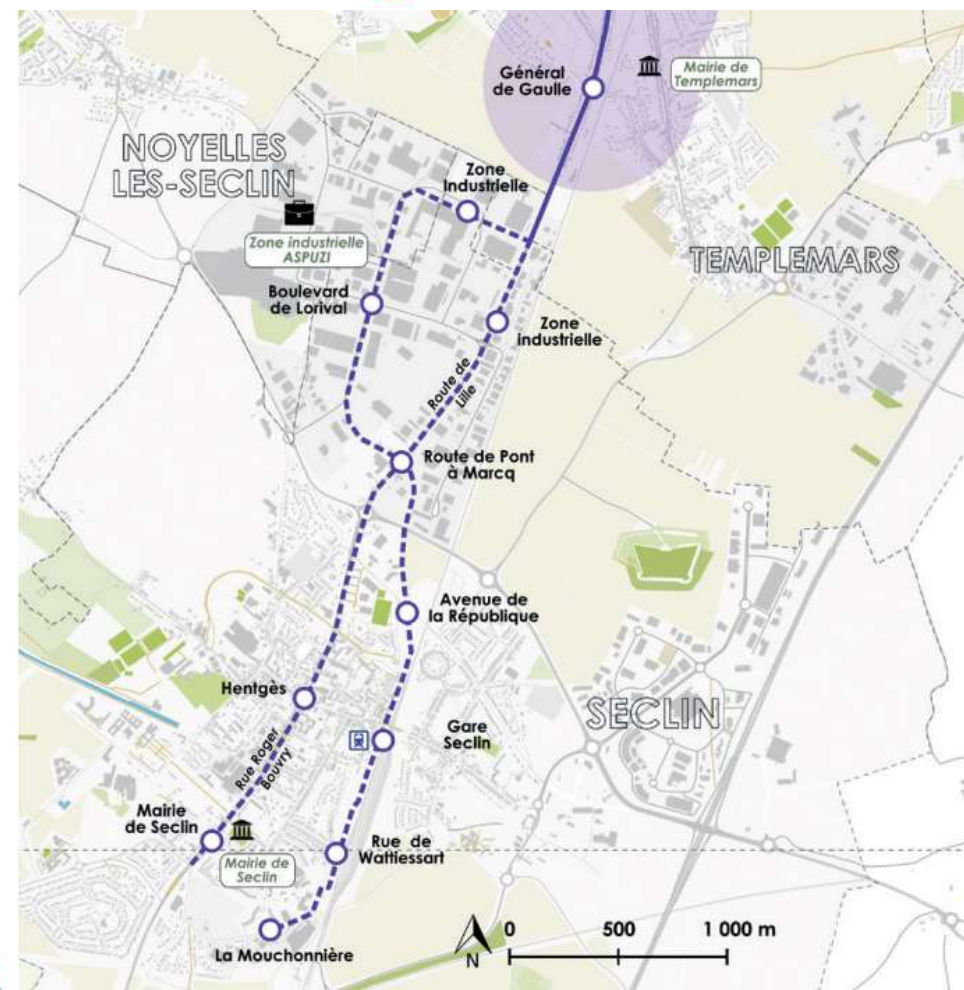
- Variantes possibles dans le centre-ville de Seclin

Variante par l'ancienne voie ferrée :

- Desserte de la gare de Seclin et du quartier de la Mouchonnière
- Impact bâti important

Variante par la rue Bouvry :

- Desserte du centre-ville, trafic important et usages à prioriser



SECTEUR SUD

Variante par la route de Lille sans entrer dans la zone industrielle



Variante par l'ancienne voie ferrée



Variante par la zone industrielle via l'ancienne voie ferrée

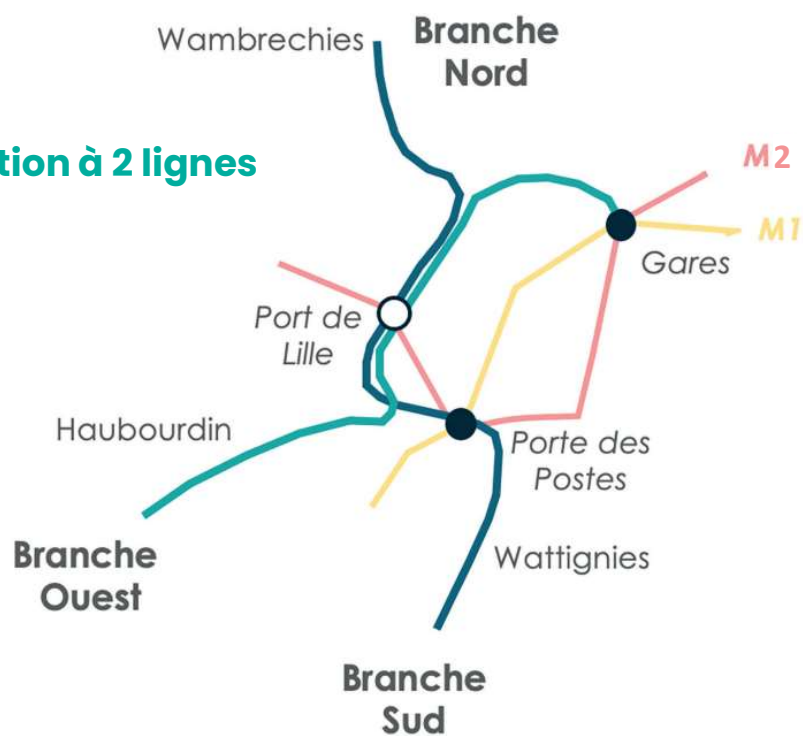


Variante par la rue Bouvry



SCENARIOS D'EXPLOITATION POSSIBLES

Exploitation à 2 lignes



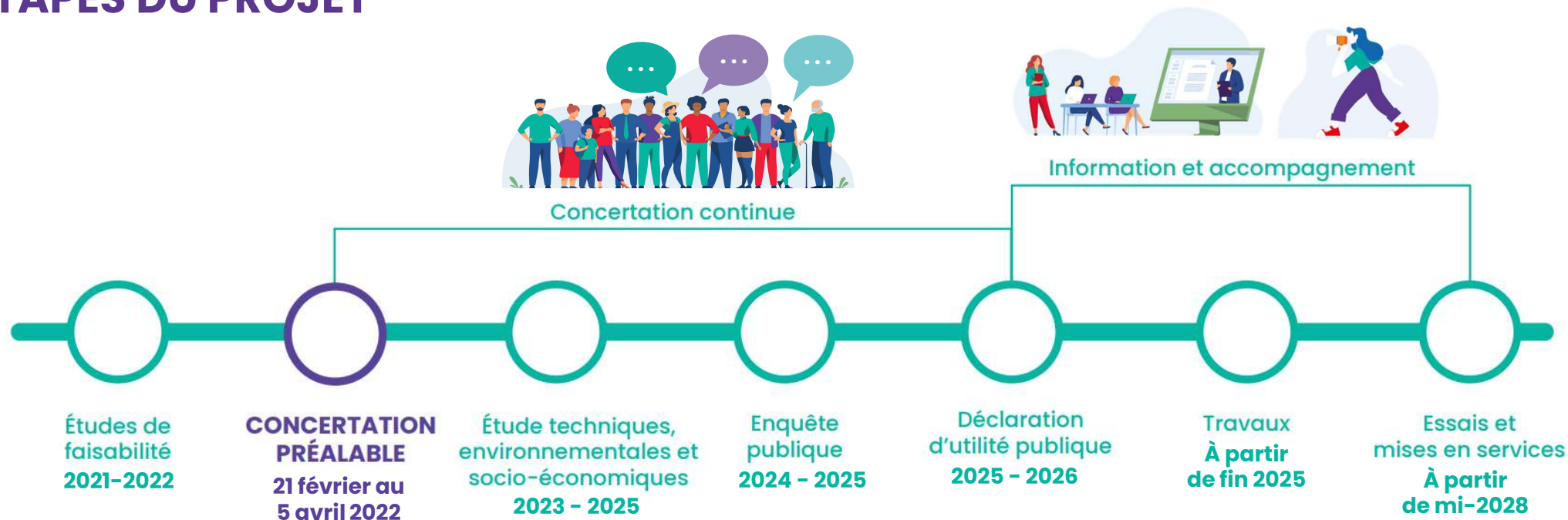
Exploitation à 3 lignes



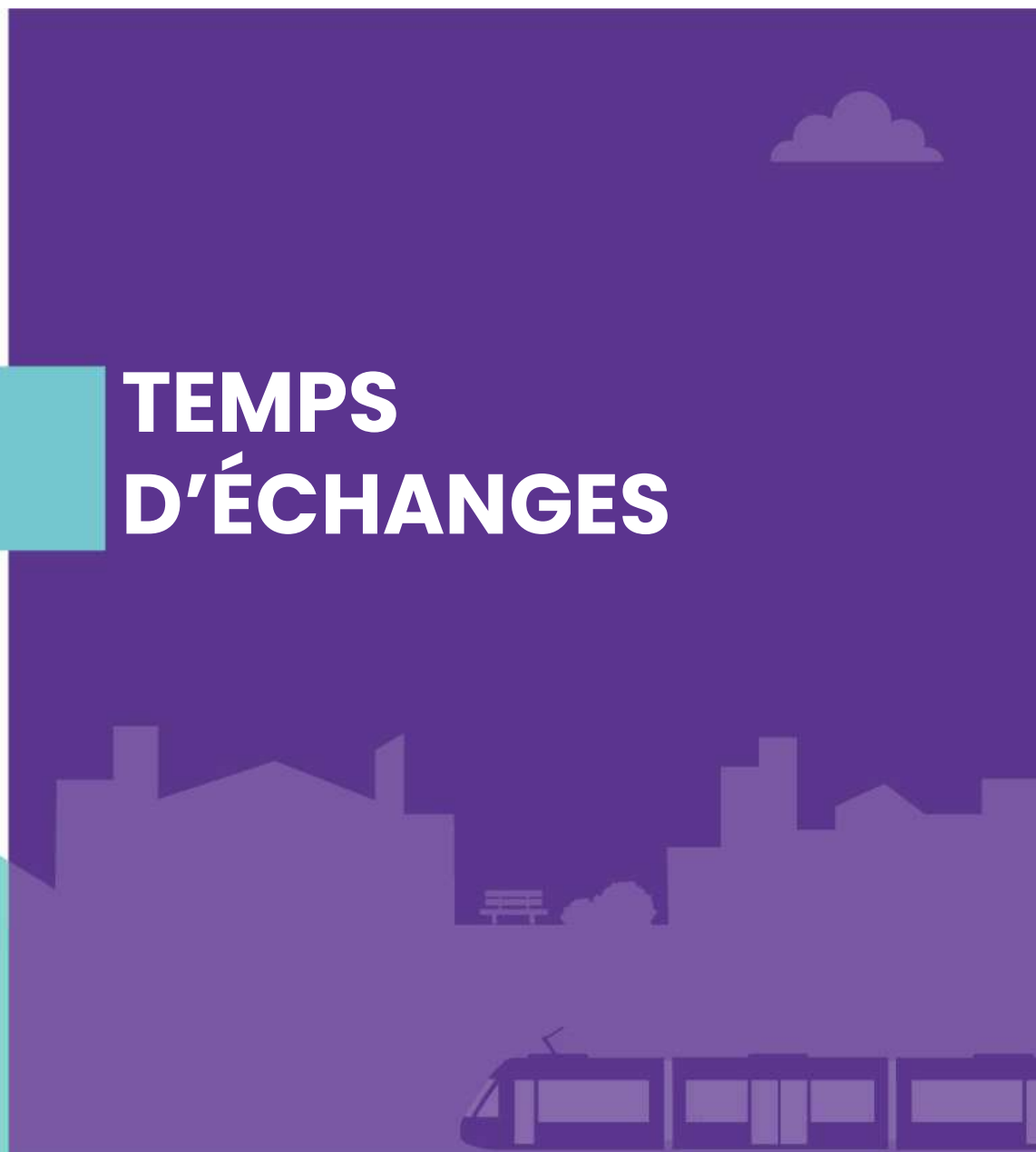
PROCHAINES ETAPES



ÉTAPES DU PROJET



TEMPS D'ÉCHANGES



PROCHAINES RENCONTRES

Réunion d'ouverture

Réunion publique
Tramway pôle métropolitain
Lille et sa couronne
02/03/2022

Les ateliers

Secteur Lille, La Madeleine
09/03 à Lille

Secteur Saint-André-Lez-Lille, Lambersart, Wambrechies, Marquette-lez-Lille
16/03 à Saint-André-Lez-Lille

Secteur Faches-Thumesnil, Templemars, Wattignies, Noyelles-lès-Seclin, Seclin
23/03 à Wattignies

Secteur Loos, Haubourdin, Hallennes-lez-Haubourdin
30/03 à Loos

Réunion de clôture - 05/04/2022

Bilan des garants - 05/2022

Délibération Métropole Européenne de Lille - 06/2022



PARTICIPEZ !

Vos avis et vos contributions sur :

- L'opportunité du projet et le besoin de desserte,
- Le tracé et les différents itinéraires proposés,
- Les grands principes d'insertion.



Site internet de la concertation :

participation.lillemetropole.fr



Contactez les garants :

christophe.bacholle@garant-cndp.fr

jean-claude.ruysschaert@garant-cndp.fr



CONCERTATION PRÉALABLE



+ DE TRANSPORTS

**AU ❤️ DE VOTRE
QUOTIDIEN**

CONCERTATION 21 FÉV.
> 05 AVR.

**NOUVELLES LIGNES DE TRAM
ET DE BUS À HAUT NIVEAU DE SERVICE**
VOTRE AVIS COMPTE, RENDEZ-VOUS SUR **LILLEMETROPOLE.FR**



Merci de votre participation

