

# ATELIERS POUR L'ÉCRITURE DU CONTRAT de VILLE 2024-2030



Synthèse de l'atelier #6 du 13 avril 2023 consacré à

## « L'EMPLOI »



## Les habitants et usagers : « Qui est concerné ? Quels publics ? »

- Les jeunes sans emploi et/ou sans formation
- Les personnes de plus de 50 ans sans emploi
- Les personnes en situation de handicap
- Les personnes allophones
- Les potentiels développeurs d'activités

### « Avec quels besoins ? »

- Développement de l'offre de mobilité dans les quartiers et des aides à la mobilité
- Augmentation de l'offre de garde d'enfants
- Communication clarifiée sur les offres d'accompagnement et d'emplois ouvertes
- Accompagnement vers l'autonomisation et l'amélioration de la confiance en eux des habitants : gestion financière, estime de soi, accès au logement...
- Valorisation des métiers essentiels et des filières pourvoyeuses d'emplois
- Lien école-entreprise et orientation professionnelle renforcés dès le secondaire
- Accompagnement sur mesure vers la formation et l'emploi : identification individualisée des besoins, parcours personnalisés, travail sur les compétences moins que les diplômes et expériences...
- Inclusion et accompagnement des personnes en situation de handicap
- Égalité homme – femme dans l'accès à l'emploi et à la formation, l'évolution professionnelle et la rémunération
- Insertion renforcée sur les alternatives à l'emploi : activités non économiques à forte valeur sociale



## Les porteurs d'actions dans les quartiers : « Ce qui nous aide... »

### Les espaces et relais de proximité :

- Maisons France services
- Adultes relais
- Applications emplois

### L'accompagnement à la formation :

- Dispositifs de lutte contre le décrochage scolaire
- Remises à niveau en entreprises
- Formation diplômantes à tout âge

### Les accompagnements vers l'emploi transversaux :

- Guichets uniques
- Aides à la mobilité
- Parcours multithématiques
- Ateliers estime de soi, confiance, motivation
- Accompagnement au numérique

### Le partenariat autour de projets :

- Orientations et suivis multi-acteurs associatifs et institutionnels
- Dispositif Territoire zéro chômeurs de longue durée
- Cités de l'emploi



L'IMPORTANCE et  
LA MULTIPLICITE  
des ACTEURS ✓



LE PARTENARIAT  
AUTOUR des PROJETS ✓



DES ACTIONS DE  
PROXIMITE AU  
CONTACT DES  
HABITANTS ✓



L'ENGAGEMENT  
des ACTEURS  
sur le VOLET  
ÉCO-EMPLOI ✓



LA VISIBILITE des  
ACTIONS d'EMPLOI  
et de CREATION  
d'ACTIVITE ✗

## Les porteurs d'actions dans les quartiers : « Ce qui nous freine... »

### Les freins à la mobilité et à la parentalité :

- Offre de mobilité limitée dans les quartiers
- Freins individuels et psychologiques à la mobilité (peur de sortir du quartier)
- Manque de modes de garde d'enfants
- Retard des entreprises sur les aménagements parentaux

### La méconnaissance du marché du travail et des cultures d'entreprises par les habitants :

- Illettrisme et non maîtrise de la langue
- Illectronisme et difficultés de maîtrise du numérique
- Difficultés de savoir-être en entreprises
- Codes générationnels décalés
- Manque de connaissance des étudiants sortis d'étude du marché du travail

### Le manque de motivation des habitants et dévalorisation persistante de certains emplois :

- Manque de motivation des habitants : salaires insuffisants, discriminations à l'embauche, offres inadéquates, précarité de l'emploi...
- Dévalorisation de certaines filières de formation et secteurs pourvoyeurs d'emplois
- Manque de marketing territorial : valorisation des initiatives et personnalités locales, promotion des atouts du territoire...
- Rivalités entre territoires
- Manque de connaissance et de valorisation des nouveaux métiers



## Les porteurs d'actions dans les quartiers : « Ce qui nous freine... »

### Le non-recours aux droits :

- Méconnaissance des dispositifs et offres existantes
- Crainte et défiance des institutions et entreprises
- Surcharge de rendez-vous dans la recherche d'emploi (un par semaine pour les bénéficiaires du RSA)
- Manque d'aller vers les publics et de médiateurs entre habitants et institutions

### Une offre d'accompagnement insuffisante et discontinue :

- Manque de moyens financiers et humains
- Manque de continuité et de suivi des dispositifs
- Manque de vulgarisation et lenteur des démarches
- *Turn over* important, manque de connaissance et surmenage des conseillers emploi et travailleurs sociaux
- Limites des accompagnements standardisés et/ou déconnectés du marché de l'emploi

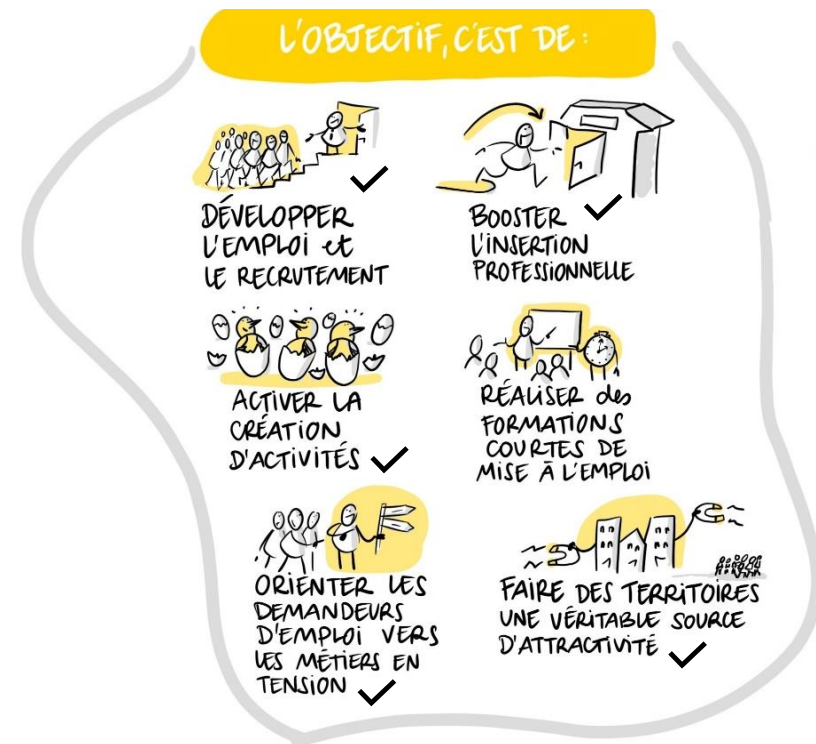
### Un manque de partenariats et de coordination des acteurs de l'emploi :

- Manque d'interconnaissance en acteurs du social et de l'emploi
- Connaissance limitée des acteurs de l'emploi des dispositifs existants
- Manque de lien entre institutions, écoles et entreprises
- Orientations limitées des publics entre organismes
- Manque de transparence et cultures internes différenciées des divers organismes



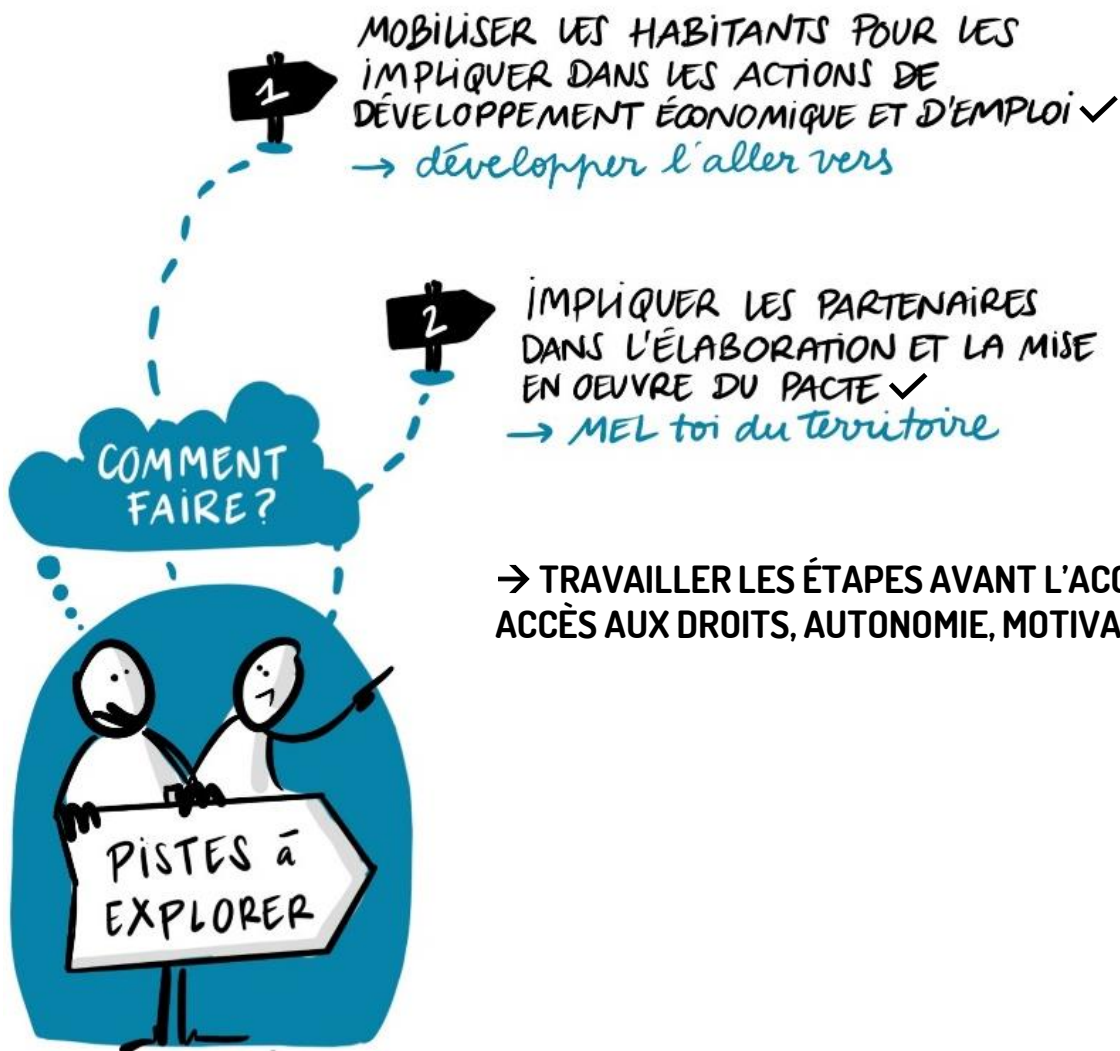
## Pour le futur Contrat de ville : « Quels objectifs à poursuivre ? »

- **Développer l'emploi et le recrutement** : développer la mobilité, lutter contre les discriminations dans l'accès à l'emploi, favoriser la flexibilité au travail,
- **Booster l'insertion professionnelle** : développer l'aller vers et l'accompagnement de proximité, développer les parcours personnalisés, valoriser les compétences et savoirs-faire, travailler la confiance en soi et l'autonomie, évaluer de manière qualitative les dispositifs mis en œuvre et les sorties.
- **Orienter les demandeurs d'emploi vers les métiers en tension** : mettre en valeur des métiers existants
- **Réaliser des formations courtes de mise à l'emploi**
- **Faire des territoires une source d'attractivité** : améliorer l'image des quartiers, valoriser le travail d'utilité social (aussi hors professionnel)
- **Activer la création d'activités** : accompagner les demandeurs dans leurs projets





## Pour le futur Contrat de ville : « Quelles pistes à explorer ? »



**Pour le futur Contrat de ville : « Quelles valeurs à défendre ? »**

**POUR LES ACTEURS :**

**ALLER VERS**

**VALORISATION DES EMPLOIS  
ET DES COMPÉTENCES**

**ACCOMPAGNEMENT**

**LUTTE CONTRE LES  
DISCRIMINATIONS ET INCLUSION**

**LIEN ÉCOLES – INSTITUTIONS –  
ENTREPRISES**





# Temps#2 : « Les actions qui marchent dans les quartiers : quels exemples ? »

## Actions phares et bonnes pratiques

Listes exhaustives des actions recensées disponibles sur le tableau en annexe

### Aller vers les habitants :

- Médiateurs et adultes relais
- Permanences locales et itinérantes des conseillers
- Repérage et insertion par le sport, les loisirs, la culture...
- Repérage et orientation vers les acteurs de l'emploi : relogement ANRU, PIC repérage, PIC inclusion, cravate solidaire...

### ♥ Forums, nuit de l'emploi, cafés de l'emploi et job dating dans les quartiers

- Applications mobiles : « prend toi en main », « radio jobs »...

### Donner confiance aux habitants et valoriser leurs compétences :

- Ateliers sociolinguistiques
- Stages consacré au développement de la confiance en soi
- Cravate solidaire
- Définition de profils fondé sur les compétences

### ♥ Détection des potentiels

### Accompagner les habitants vers et dans la formation :

- Orientation renforcée à l'école
- Programmes d'échanges européens et internationaux : « Eye », échanges scolaires dans le secondaire et le supérieur...
- Promotion de l'alternance et des stages en entreprise
- Formation BAFA
- Ecole de la Transition écologique
- Formations courtes sans condition d'entrée : formation alternatives, plan régional de formation...
- Cours ouverts à tous : usage du numérique, expression orale...
- Master classes : au féminin, métiers de l'artisanat...
- Accompagnement à la montée en compétence

### Accompagner les habitants vers et dans l'emploi :

- Aide au permis : « Permis-sport-emploi », « Rouler pour l'emploi »...
- Programmes d'insertion professionnelle : « prends toi en main », « ambition », accompagnement sur mesure, serious game, coach emploi, conseillers Pole emploi...

### ♥ Simulation et organisation d'entretien d'embauche : « méthode de recrutement par simulation », « recrutement autrement », « l'art d'accéder à l'emploi »

- Mise en relation avec des employeurs : « proch'emploi »...
- Portes ouvertes et périodes en entreprises

### Ouvrir les opportunités et valoriser l'emploi autrement :

- Services civiques
- Découverte des métiers de l'agriculture et l'artisanat
- Emplois transfrontaliers
- Accompagnement à la création d'entreprises

### Développer les partenariats locaux :

- Cités de l'emploi
- Comité de mobilisation
- Territoire zéro chômeurs de longue durée
- Rencontres inter-professionnelles
- Ateliers emploi multi-acteurs
- Partenariats écoles – entreprises

# Temps#3 : « Nos propositions pour l'avenir de nos quartiers »

## Aller vers les habitants :

- ♥ Développer les permanences locales, itinérantes et les antennes de proximité
- ♥ Développer un réseau de médiateurs, intermédiaires entre les habitants et les acteurs de l'emploi, les structures bancaires et les institutions

## Donner confiance aux habitants et valoriser leurs compétences :

- Travailler l'image des institutions
- ♥ Travailler les étapes avant l'accompagnement et la formation : accès aux droits, autonomie, motivation, confiance en soi, psychologie...
- Renforcer la lutte contre les discriminations à l'emploi

## Lever les freins à l'emploi :

- Développer l'offre de mobilité et les aides à la mobilité dans les quartiers : transports en commun, permis, navette, tarifs privilégiés...
- Financer la formation vers l'alphabétisation
- Former à l'usage du numérique
- ♥ Développer l'offre de garde d'enfants
- ♥ Lutter contre le non recours aux droits

## Accompagner les habitants vers et dans la formation :

- Favoriser la montée en compétence en entreprise
- Renforcer l'orientation professionnelle à l'école
- Travailler les savoirs-être

## Accompagner les habitants vers et dans l'emploi :

- ♥ Développer les parcours personnalisés et accompagnements transversaux
- Valoriser les compétences
- ♥ Former les conseillers emplois et travailleurs sociaux en ce sens : orientation psy, motivation, parcours seniors...
- Sensibiliser les Ressources Humaines dans les entreprises aux enjeux liés à l'accès à l'emploi des habitants des quartiers prioritaires



## Temps#3 : « Nos propositions pour l'avenir de nos quartiers »



### Valoriser l'emploi autrement et ouvrir les opportunités :

- Valoriser les métiers manuels, les nouveaux métiers
- Valoriser les emplois internationaux
- S'appuyer sur les habitants-ambassadeurs et récits de réussite
- Favoriser la création d'entreprises, notamment l'entrepreneuriat social
- Valoriser le travail d'utilité social, aussi hors emploi
- Valoriser les ruches d'entreprises

### Développer les partenariats locaux et améliorer la coordination des acteurs de l'emploi :

- Créer un annuaire / une cartographie des acteurs de l'emploi et ressources vers l'emploi

♥ Simplifier, vulgariser et harmoniser le vocabulaire et les démarches d'accès à l'emploi

♥ Renforcer les liens écoles – structures de l'emploi – entreprises

- Mobiliser davantage les entreprises dans l'accompagnement vers l'emploi
- Développer les moyens humains et financiers des structures de l'emploi
- Etaler les moyens financiers pour pérenniser les dispositifs existants
- Développer les actions multi-acteurs

♥ Créer des temps de rencontres plus réguliers entre acteurs de l'emploi

- Renforcer l'évaluation conjointe des actions
- Elargir collectivement et qualitativement la notion de sortie positive
- Simplifier les appels à projets

♥ Ouvrir les actions à un public plus large et admettre un pourcentage de non QPV dans les prises en charges (notamment dans le dispositif Territoire zéro chômeurs de longue durée)