

		RÉCURRENCE DANS LES CONTRIBUTIONS
CRITÈRES DE CHOIX RÉSIDENTIELS	La présence de commerces /services de proximité	++++
	Proximité des transports et infrastructures routières	++++
	Dynamisme	+++
	Nature en ville	+++
	Présence d'établissements scolaires	+
	Mixité sociale et générationnelle	+
	Création d'un espace vert à rayonnement métropolitain en centralité de Lille	+++
	Coût du logement important dans les communes centres / moindre en périphérie	++
	Bénéficier d'un jardin privatif	+
FORCES ET FAIBLESSES DE L'HABITAT AU SEIN DE LA MEL	Logement de qualité (superficie, consommation énergétique, accessibilité)	+
	Attractivité et rayonnement de projets métropolitains (Euratechnologies, Fives Cail Babcock)	+++
	Coût du logement important	++
	Faible densité sur certaines communes	++
ATTENTES EN MATIÈRE DE LOGEMENT AU SEIN DE LA MEL	Eco quartiers	+
	Densifier les centres villes	++++
	Requalification des friches/ dents creuses / terrains vacants	++++
	Lutter contre l'étalement urbain	+++
	Réhabilitation des logements vacants	++
	Œuvrer pour le rayonnement de certains secteurs (Lille Sud- Moulins)	++
	Création de logements neufs	++
	Travailler sur l'attribution des logements sociaux pratiquée par les bailleurs	+
	Réhabilitation et création de logements en habitat participatif (Seclin)	+
	Création d'un éco-quartier au sud de Lille	+

INFORMATIONS PRATIQUES

Métropole Européenne de Lille  
1 rue du Ballon CS 50749  
59034 Lille Cedex  
Tél : 03 20 21 22 23  
participationcitoyenne@lillemetropole.fr

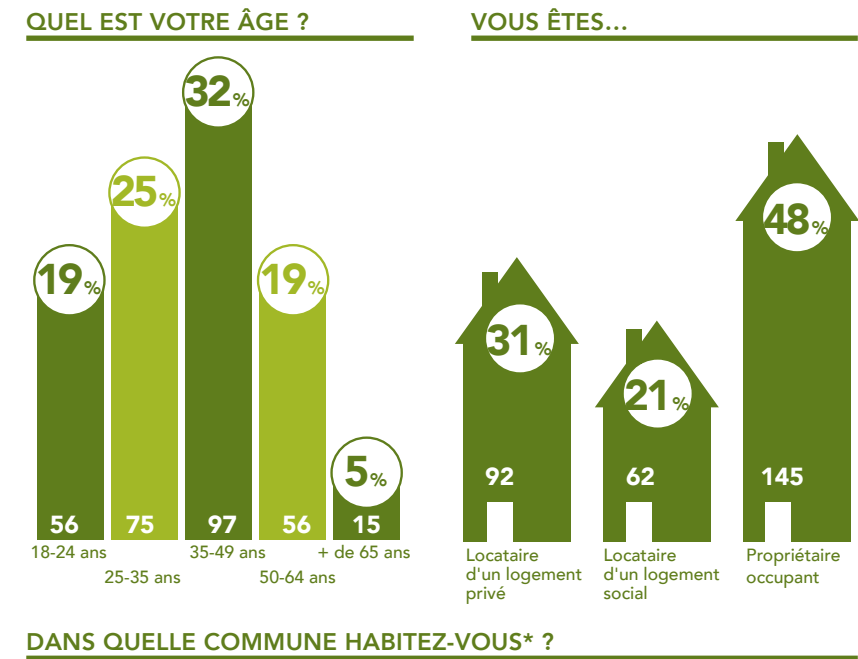


CONCERTATION  
HABITAT EN MÉTROPOLE  
9 avril > 3 juin 2018

LES CHIFFRES CLÉS  
DE LA CONCERTATION

Ce document est un extrait de données issues de la concertation. Le bilan complet de la concertation est disponible sur la plateforme collaborative de la Métropole Européenne de Lille : <http://participation.lillemetropole.fr>

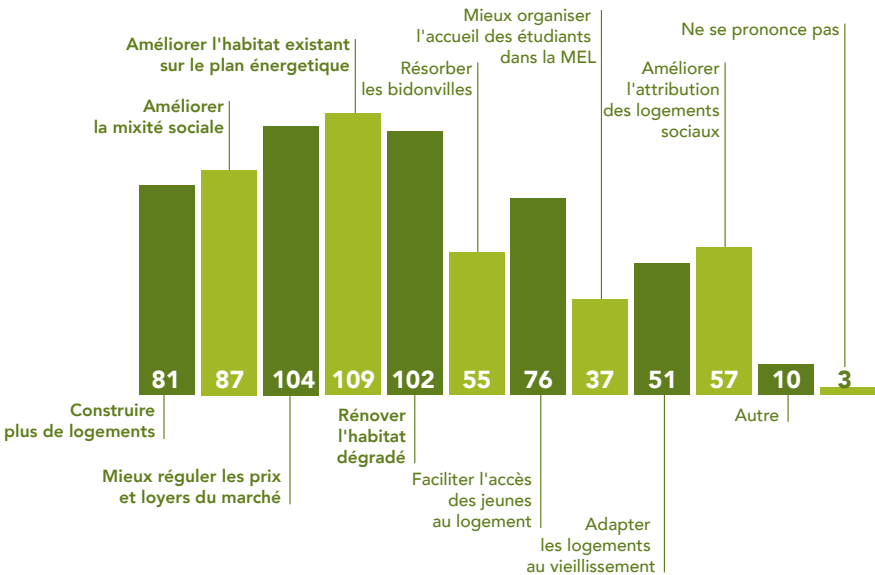
Les propositions issues de cette concertation sont analysées par les services de la MEL et contribuent à alimenter la prise de décision politique et à faire évoluer les actions envisagées au regard des usages des citoyens.



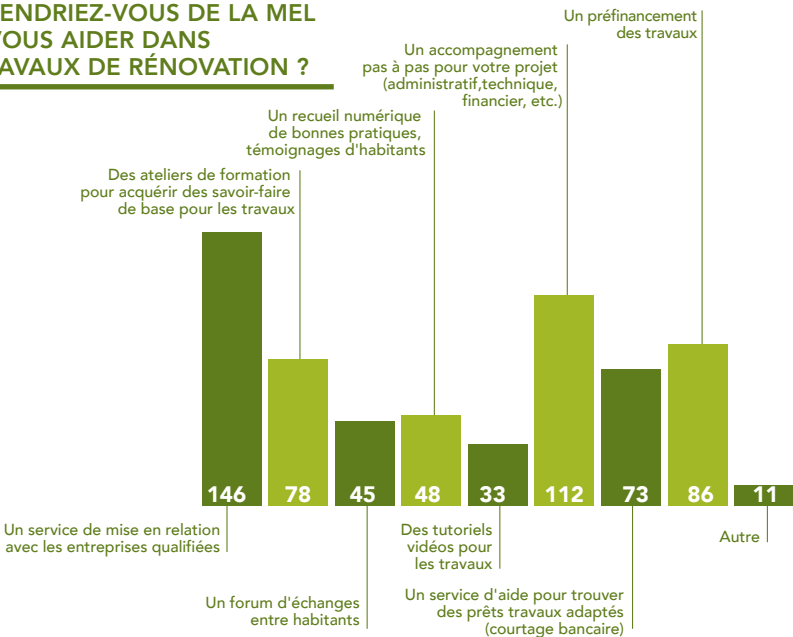
\* Les cinq communes les plus représentées.

CINQ QUESTIONS ISSUES DE L'ENQUÊTE (20 QUESTIONS AU TOTAL)

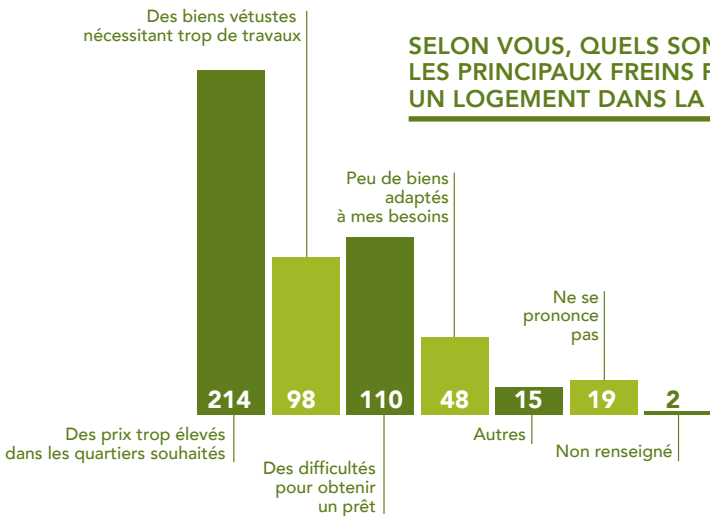
SELON VOUS, QUELS SONT LES PRINCIPAUX ENJEUX DU LOGEMENT DANS LA MEL ?



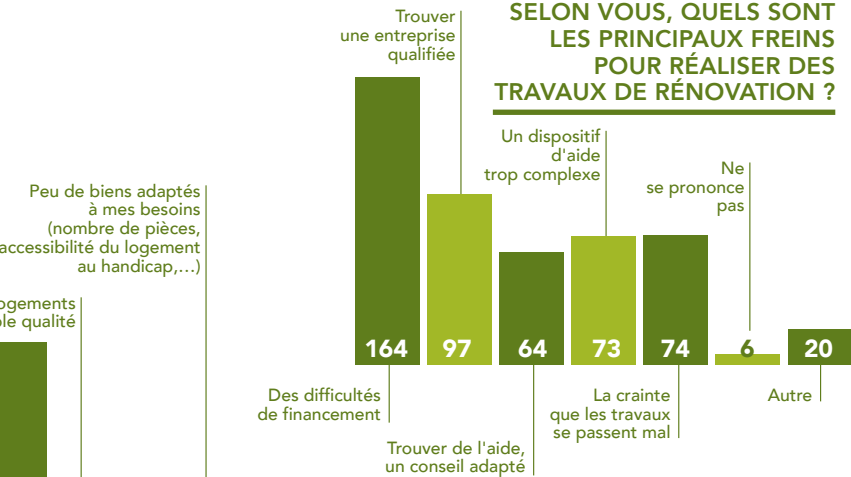
QU'ATTENDRIEZ-VOUS DE LA MEL POUR VOUS AIDER DANS VOS TRAVAUX DE RÉNOVATION ?



SELON VOUS, QUELS SONT LES PRINCIPAUX FREINS POUR ACHETER UN LOGEMENT DANS LA MEL ?



SELON VOUS, QUELS SONT LES PRINCIPAUX FREINS POUR RÉALISER DES TRAVAUX DE RÉNOVATION ?



SELON VOUS, QUELS SONT LES PRINCIPAUX FREINS POUR TROUVER UN LOGEMENT À LOUER DANS LA MEL ?

