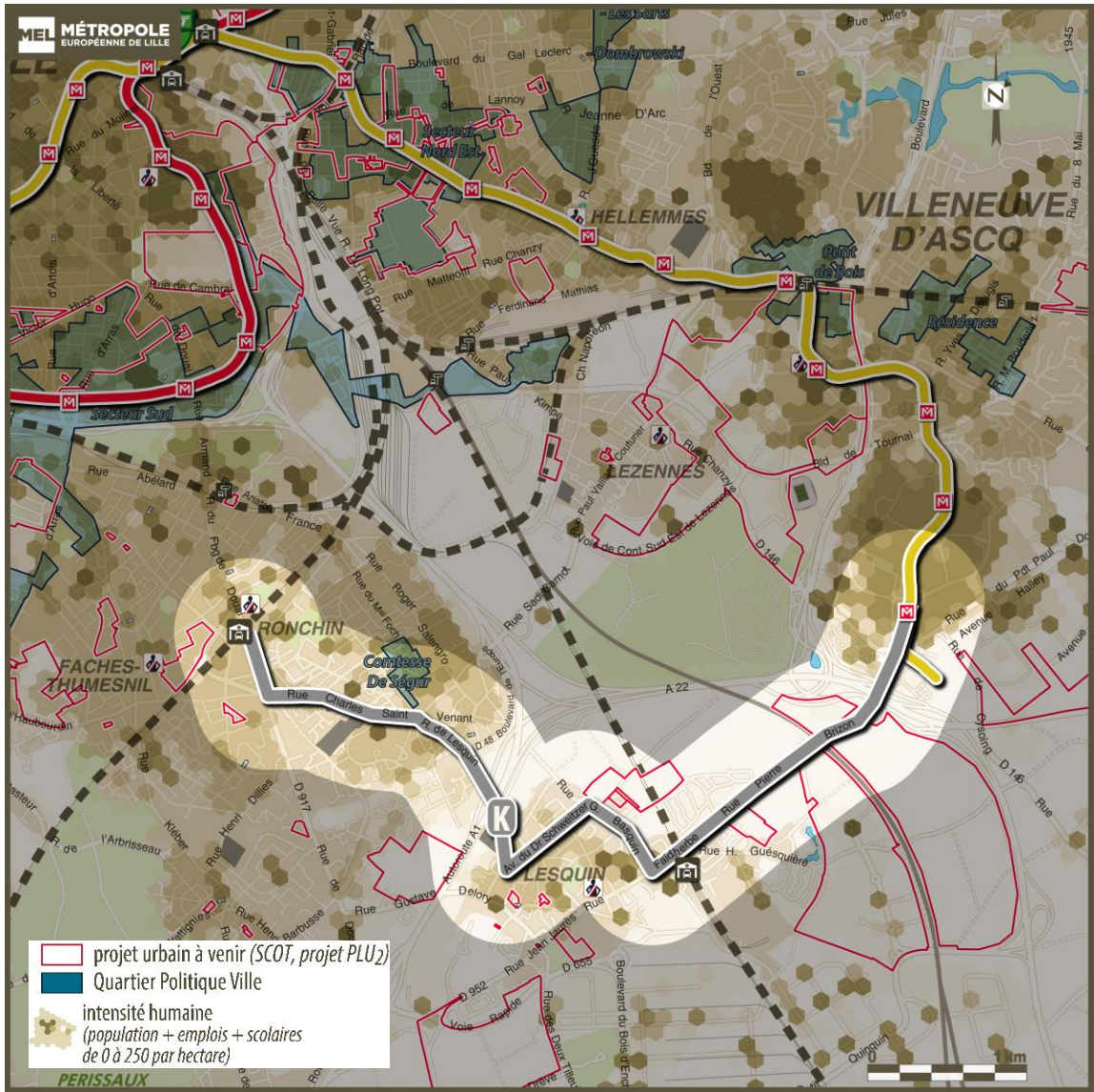


K – Liaison Villeneuve d’Ascq - Ronchin



Efficacité de la liaison dans les réseaux de transports collectifs	Fonction de la liaison dans le réseau TC	Développer une liaison de rocade dans la couronne Sud de Lille de Ronchin à Villeneuve d'Ascq, en connexion entre/vers les modes lourds radiaux (liane 1 et Métro 1)
	Points d'intermodalité desservis ou interconnexions	Gares TER (Ronchin et Lesquin), Liane 1 et pôle d'échange multimodal 4 Cantons (Métro 1)
	Contexte mobilité	Concurrence forte de la voiture sur le secteur périurbain
Dynamiques urbaines	Dynamiques urbaines dans lesquelles s'inscrit la liaison	<ul style="list-style-type: none"><li>Les cœurs d'agglomérations : une qualité de vie et des services à préserver au sein des tissus « intenses » existants</li><li>La couronne urbaine Sud de Lille, de Lomme à Villeneuve d'Ascq : une dynamique structurée sur 3 pôles d'excellence économique à poursuivre</li><li>Les villes « d'appui » : une dynamique de renforcement à accompagner</li></ul>
	Desserte des secteurs en développement d'ici 2035 dans un corridor de 400 mètres	2 300 habitants+emplois+scolaires supplémentaires dans les zones en développement d'ici 2035
	Desserte des QPV en 2035 dans un corridor de 400 mètres	500 habitants+emplois+scolaires desservis en QPV
	Générateurs desservis ou à proximité	centres de Ronchin et Lesquin, Haute Borne, université Cité scientifique, passage à proximité de zones d'activités CRT et Mélantois
Densités	Densité desservie en 2035 (habitants/emplois/scolaires dans un corridor de 400 mètres)	70 habitants+emplois+scolaires / ha
Faisabilité	Premiers éléments de pré-faisabilité : insertion urbaine, franchissements, points durs	Une faisabilité complexe tout au long du tracé pour insérer des aménagements conséquents et continus en site propre du fait d'emprises contraintes sur la grande majorité des tracés envisageables (moins de 15 mètres de largeur sur la plupart des sections). Des franchissements importants et nombreux (au vu de la longueur du tracé) à gérer (A1, voie ferrée, LGV, échangeur 4 Cantons A23 et A27) dont l'échangeur des 4 Cantons et le passage à niveau de Lesquin.
	Impacts urbains : stationnement, circulation, espace public...	Au vu des emprises très modestes et des secteurs urbains traversés, des impacts nécessairement importants avec des circulations automobiles très denses (en particulier dans le secteur des 4 Cantons) sur certaines sections et peu de possibilités de report sur des voies parallèles.
	Acteurs à impliquer	MEL, communes, Etat et SNCF (franchissements autoroutiers et échangeurs, voie ferrée et LGV)
	Maturité : éléments ou projet connus facilitant un projet de liaison structurante TC	pas de réflexion ou d'initiative antérieure sur cette liaison
	Longueur de la liaison	6,4 km