

## PROJETS DE NOUVELLES LIGNES DE TRANSPORTS

Mise en œuvre du Schéma Directeur des Infrastructures de Transport

### Réunion publique

Bus à Haut Niveau de Service Lille – Villeneuve d'Ascq

– Hôtel de Ville de Villeneuve d'Ascq –



1<sup>er</sup> mars 2022



**MÉTROPOLE**  
EUROPÉENNE DE LILLE

# DÉROULÉ

## Bienvenue à notre réunion

### Déroulement de la réunion en deux temps

- Présentation des projets
- Temps d'échanges

### Règles du jeu

#### A distance :

- Vous pouvez poser des questions, pendant toute la présentation, par écrit, sur le chat. Les questions inscrites sur le chat seront mises en avant par nos animateurs lors du temps d'échanges.
- En cas de problème technique, contactez [rdeneve@lillemetropole.fr](mailto:rdeneve@lillemetropole.fr).
- Sur le chat, faites preuve de courtoisie et de bienveillance.

#### En salle :

- Veillez au respect des gestes barrières et à l'obligation du port du masque.
- Levez la main pour poser vos questions pendant le temps d'échanges.

### Utilisation du chat



### Gestes barrières



## DÉROULÉ DE LA RÉUNION

**1 – MOT D’ACCUEIL**

**2 – CONCERTATION, MODE D’EMPLOI**

**3 – OBJECTIFS DU PROJET**

**4 – CARACTÉRISTIQUES DU PROJET**

**5 – TRACÉ ET VARIANTES**

**6 – PROCHAINES ÉTAPES**

**7 – TEMPS D’ÉCHANGES**



# MOT D'ACCUEIL

**Gérard CAUDRON**

Maire

Ville de Villeneuve d'Ascq





# MOT D'ACCUEIL

**Sébastien COSTEUR**

Conseiller municipal  
Ville de Villeneuve d'Ascq



# MOT D'ACCUEIL

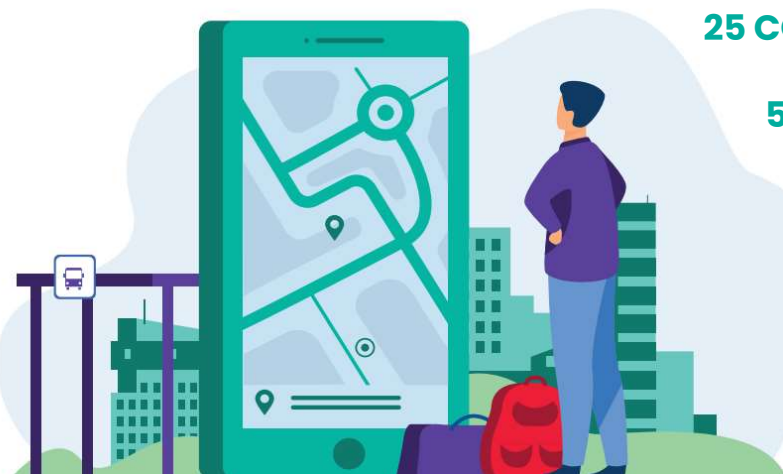
**Sébastien LEPRÊTRE**

Vice-Président délégué aux  
Mobilités, Transports publics  
Métropole Européenne de Lille



# PÉRIMÈTRE DE LA CONCERTATION

- Tramway du pôle métropolitain de Roubaix - Tourcoing
- Tramway du pôle métropolitain de Lille et sa couronne
- Bus à Haut Niveau de Service Lille - Villeneuve d'Ascq
- Bus à Haut Niveau de Service Villeneuve d'Ascq - Marcq-en-Barœul

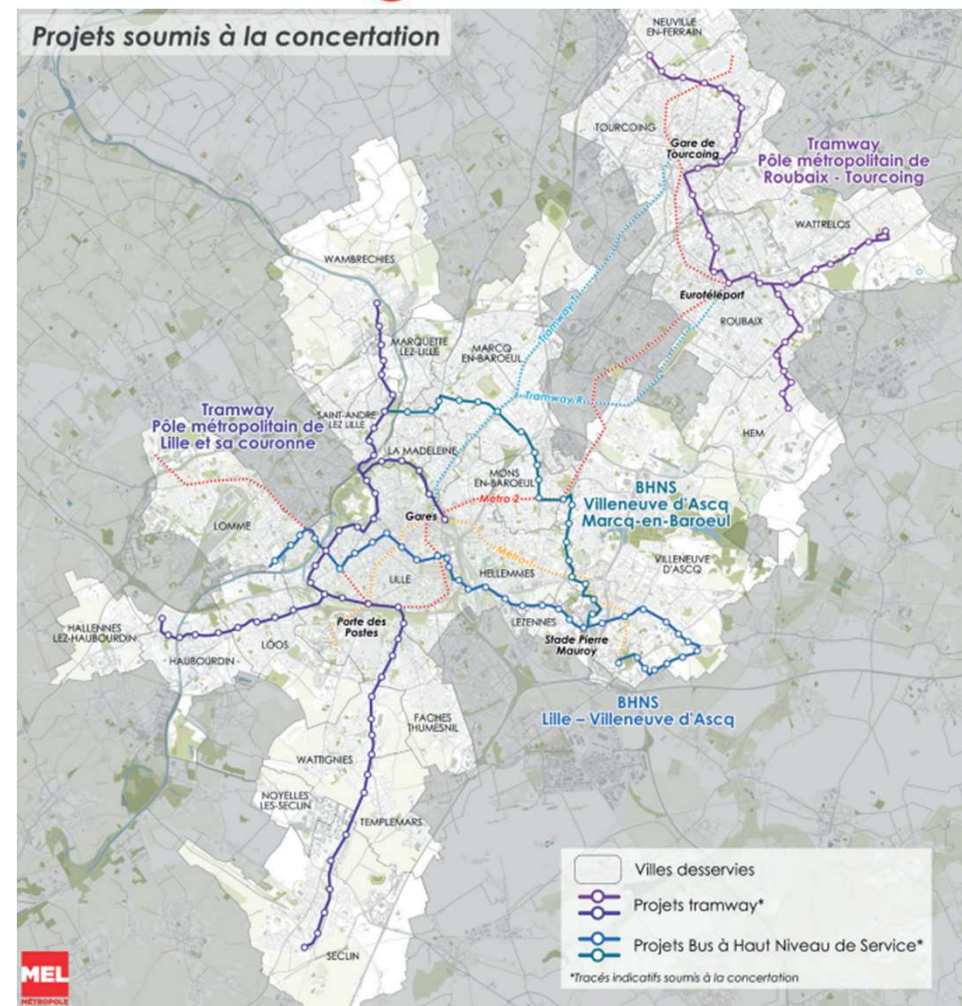


**25 COMMUNES**

**50 km de TRAMWAY**

**25 km de BHNS**

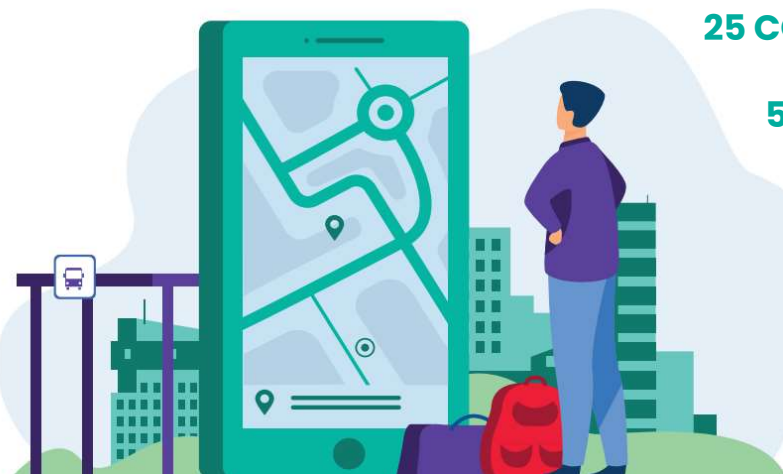
**du 21 FÉVRIER  
au 5 AVRIL 2022**





## PÉRIMÈTRE DE LA CONCERTATION

- Tramway du pôle métropolitain de Roubaix - Tourcoing
- Tramway du pôle métropolitain de Lille et sa couronne
- **Bus à Haut Niveau de Service Lille - Villeneuve d'Ascq**
- Bus à Haut Niveau de Service Villeneuve d'Ascq - Marcq-en-Barœul

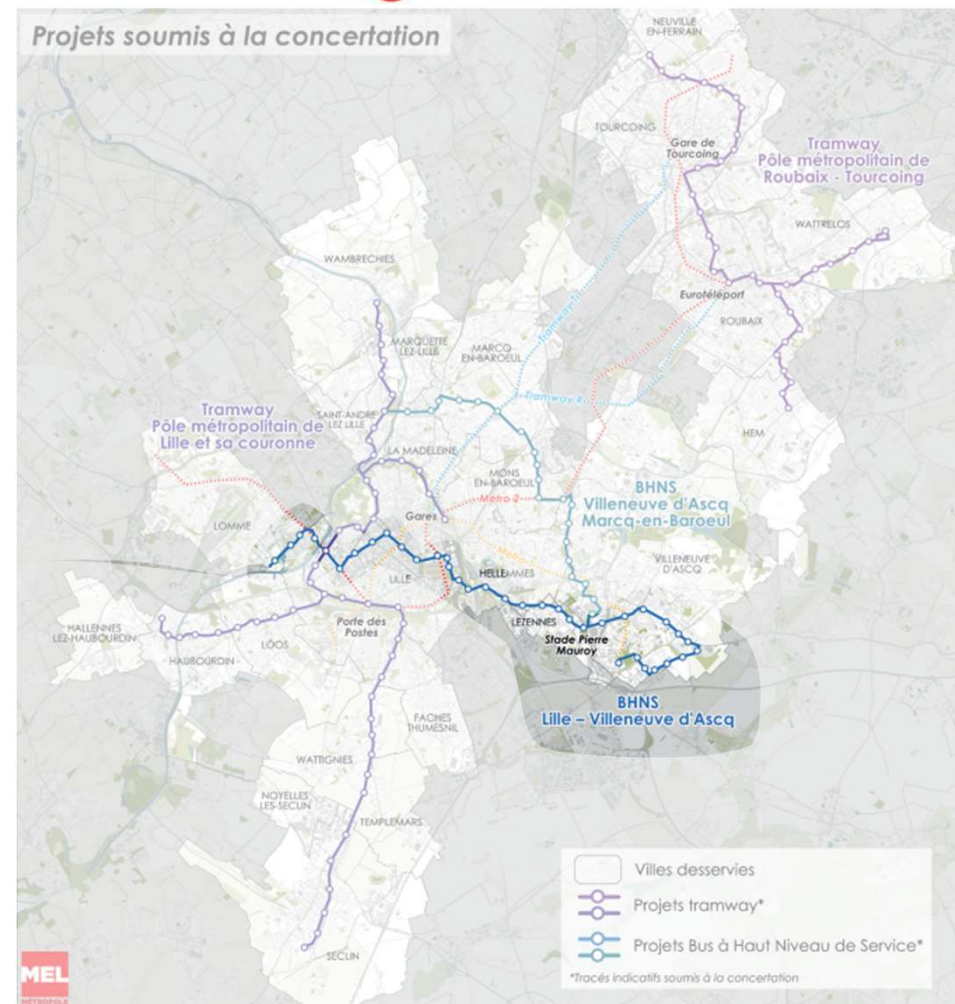


**25 COMMUNES**

**50 km de TRAMWAY**

**25 km de BHNS**

**du 21 FÉVRIER  
au 5 AVRIL 2022**

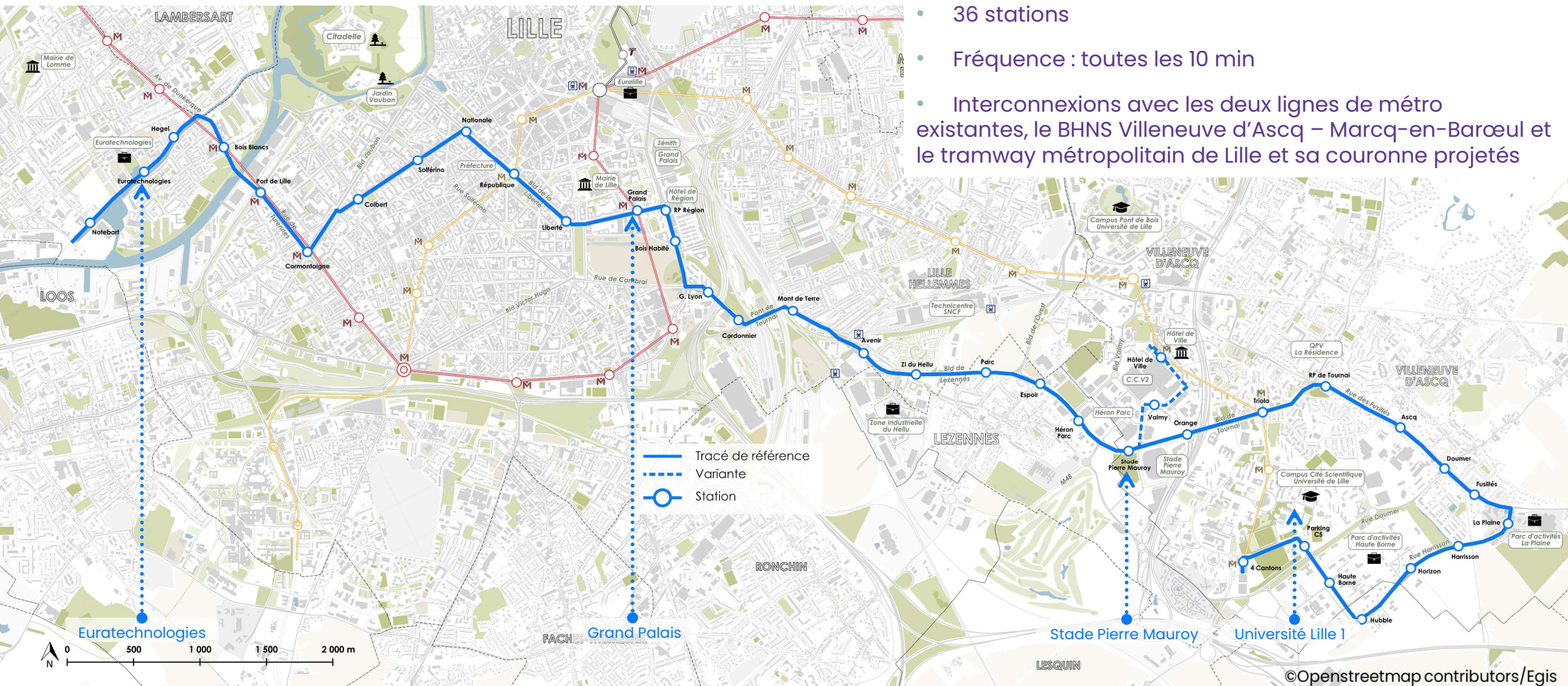




# BHNS LILLE – VILLENEUVE D'ASCQ

## Fiche d'identité de la ligne :

- 16,5 km
- 36 stations
- Fréquence : toutes les 10 min
- Interconnexions avec les deux lignes de métro existantes, le BHNS Villeneuve d'Ascq – Marcq-en-Barœul et le tramway métropolitain de Lille et sa couronne projetés



# CONCERTATION MODE D'EMPLOI

## CONCERTATION PRÉALABLE



### Bus à Haut Niveau de Service (BHNS) .....

- Concertation réglementaire au titre de l'article L103-2 du code de l'urbanisme

Première étape  
... et dans l'avenir  
... des enquêtes publiques



# CALENDRIER DE LA CONCERTATION

## Les réunions

Réunion  
d'ouverture  
**21 février**

Réunion publique  
**BHNS**  
**Lille – Villeneuve d'Ascq**  
à Villeneuve d'Ascq  
**1<sup>er</sup> mars**

Réunion publique  
**Tramway du pôle métropolitain  
de Roubaix – Tourcoing**  
à Tourcoing  
**7 mars**

Réunion  
de clôture  
**5 avril**

*Interpellations citoyennes*

## Les ateliers participatifs

Lille, La  
Madeleine  
9 mars  
à Lille

Villeneuve  
d'Ascq,  
Lezennes,  
Hellemmes  
10 mars  
à Lezennes

Neuville-en-  
Ferrain,  
Tourcoing  
14 mars  
à Tourcoing

Villeneuve  
d'Ascq, Mons-  
en-Barœul  
15 mars  
à Mons-en-  
Barœul

Saint-André-lez-  
Lille,  
Lambersart,  
Wambrechies,  
Marquette-lez-  
Lille  
16 mars  
à Saint-André-  
lez-Lille

Lille, Lomme  
17 mars  
à Lille

Roubaix, Hem  
21 mars  
à Roubaix

Marcq-en-  
Barœul,  
Wasquehal,  
Saint-André-  
lez-Lille, La  
Madeleine  
22 mars  
à Marcq-en-  
Barœul

Faches-  
Thumesnil,  
Templemars,  
Wattignies,  
Noyelles-lès-  
Seclin, Seclin  
23 mars  
à Wattignies

Wattrelos  
24 mars  
à Wattrelos

Loos,  
Haubourdin,  
Hallennes-lez-  
Haubourdin  
30 mars  
à Loos

**2 mars**  
Réunion publique  
**Tramway du pôle métropolitain  
de Lille et sa couronne**  
à Lille

**8 mars**  
Réunion publique  
**BHNS**  
**Villeneuve d'Ascq – Marcq-en-Barœul**  
à Mons-en-Barœul

## PARTICIPEZ !

Vos avis et vos contributions sont essentiels car ils nourrissent les études de conception et permettent de donner des bases solides et partagées aux projets

[participation.lillemetropole.fr](http://participation.lillemetropole.fr)



# OBJECTIFS DU PROJET

## UN PROJET DE MOBILITÉ



Près de **38 000 déplacements quotidiens**  
tous modes sur le territoire



Une desserte de  
**105 000 habitants**  
et **126 500 emplois**



Complémentarité avec  
**réseau bus et modes actifs**

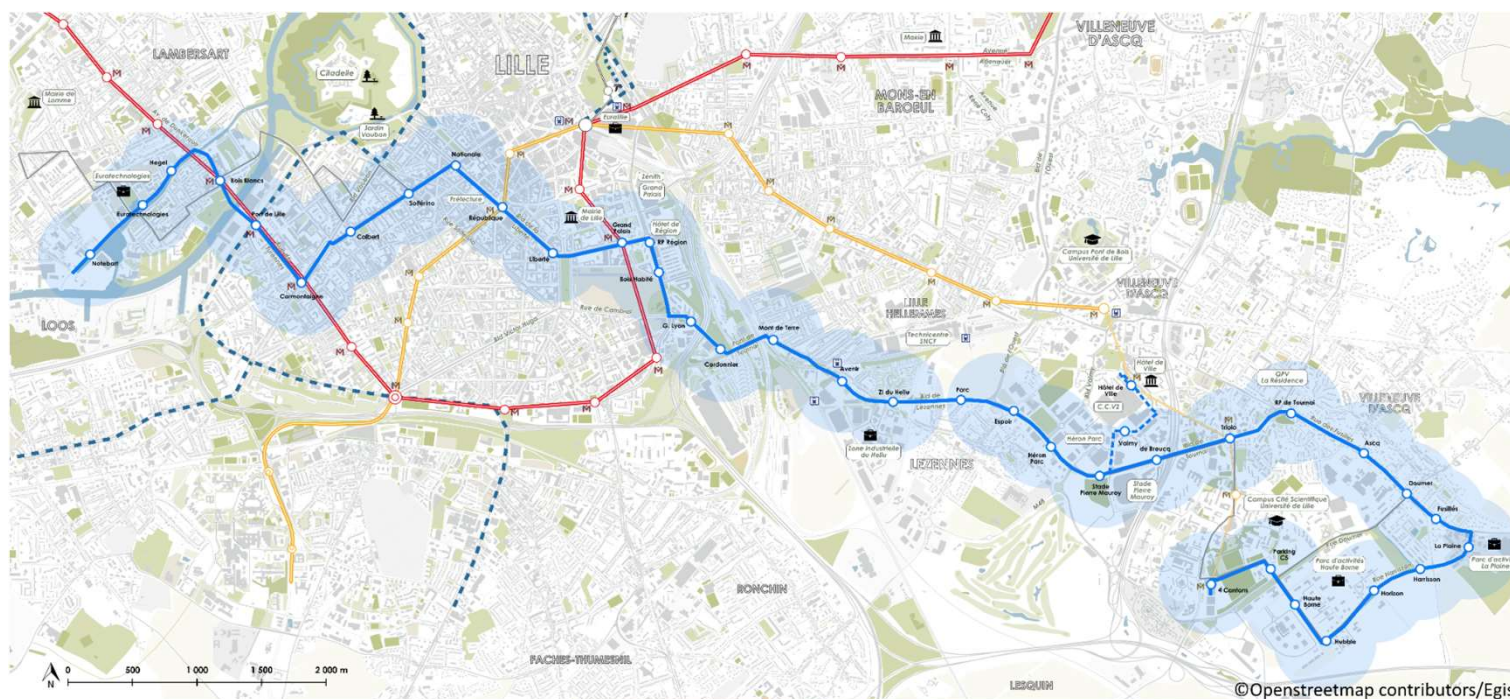


### De la place de la République à Lille au stade Pierre Mauroy :

- Aujourd'hui 31 min en marchant et prenant le métro **1**
- Demain **18 min** en prenant le **BHNS**

### De 4 Cantons à Haute Borne (Grand Carré) à Villeneuve d'Ascq :

- Aujourd'hui 11 min avec une navette expérimentale
- Demain un service régulier : **6 min**

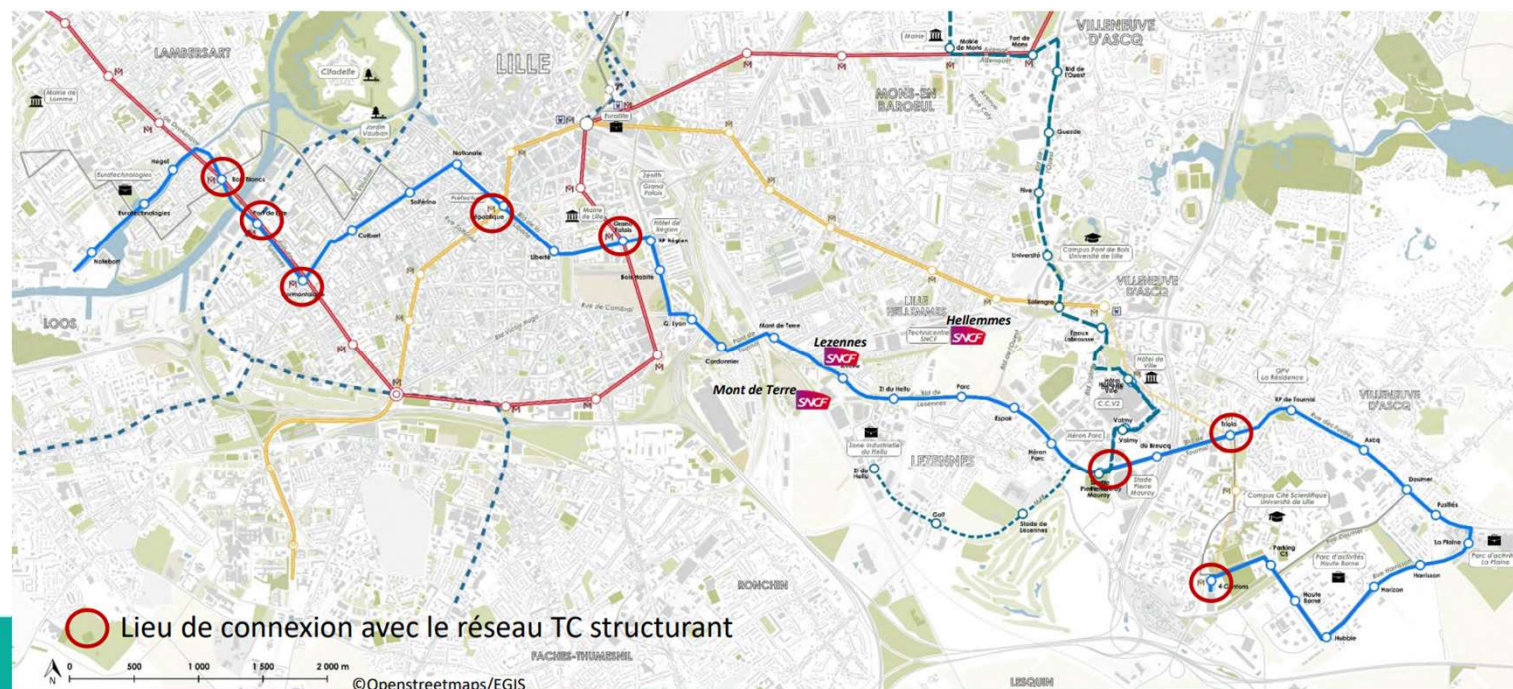


# UN PROJET DE MOBILITÉ



## Interconnexions avec :

- Métro **1** à République, Triolo et 4 Cantons
- Métro **2** à Grand Palais, entre Bois Blanc et Cormontaigne
- Tramway Pôle Métropolitain Lille et sa couronne
- BHNS Villeneuve d'Ascq – Marcq-en-Barœul





## UN PROJET DE MOBILITÉ ET ÉGALEMENT ...

### ... UN PROJET SOCIAL

Rendre la métropole accessible à tous et partout

Desservir des quartiers prioritaires politique de la ville

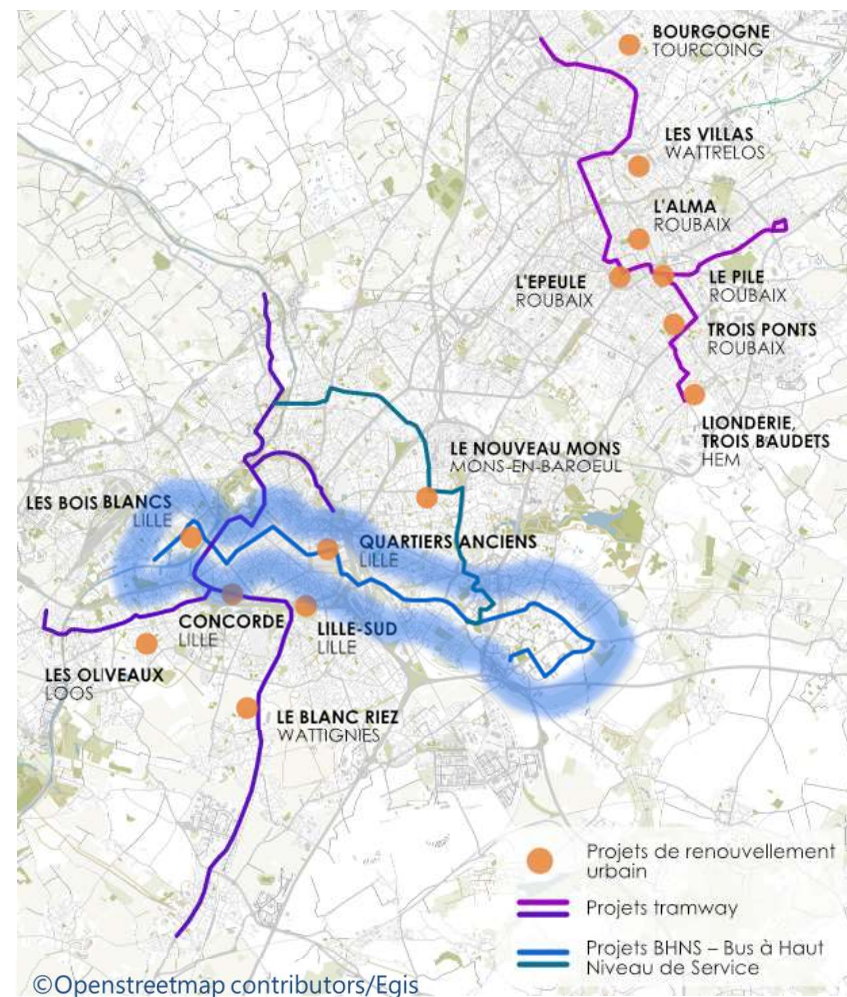
### ... UN PROJET ENVIRONNEMENTAL

Apporter une alternative à la voiture individuelle dans un secteur urbain dense

### ... UN PROJET DE QUALITÉ URBAINE

Repenser les espaces publics pour les apaiser

Accompagner les projets d'aménagement urbains



# CARACTÉRISTIQUES DU PROJET

## LE HAUT NIVEAU DE SERVICE

- Une infrastructure robuste
- Un matériel roulant moderne et confortable
- Des stations accessibles et accueillantes
- Des conditions d'exploitation performantes



BHNS





## LE HAUT NIVEAU DE SERVICE

Les BHNS et les tramways disposent d'une priorité aux carrefours pour diminuer les temps de parcours.

Le matériel roulant :

- est à énergie propre
- est moderne, confortable et lumineux. Son plancher bas facilite l'accessibilité
- dispose d'une identité visuelle forte

Les quais sont larges et accessibles aux personnes à mobilité réduite.

Les stations permettent une attente confortable et un accès aux différents services : distributeurs de titres et d'abonnements, information voyageurs en temps réel...

L'espace public est traité de façon qualitative au-delà de la seule voie transport. Les espaces urbains sont repensés.

Les stations sont bien intégrées et visibles dans l'environnement.

Les sites propres garantissent la vitesse et la régularité.

La fréquence de passage élevée diminue les temps d'attente.





## ILLUSTRATIONS DE PROJETS DE BUS A HAUT NIVEAU DE SERVICE (BHNS)



Limoges



Nantes

Nîmes



Aix-en-Provence



# UNE INSERTION PAYSAGÈRE QUALITATIVE

## Un cadre de vie plus agréable

- Des espaces publics requalifiés
- Un partage des usages
- Une place retrouvée pour le végétal



© l'œil du pigeon

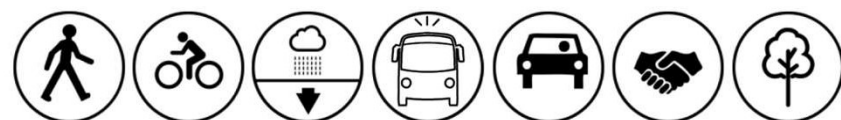
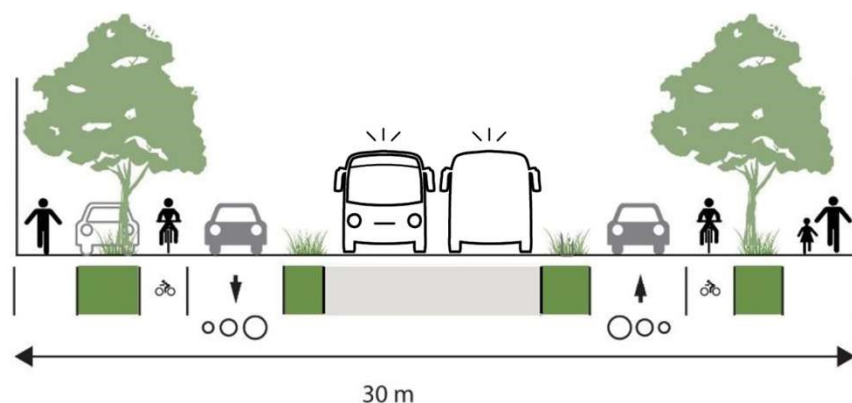


© l'œil du pigeon

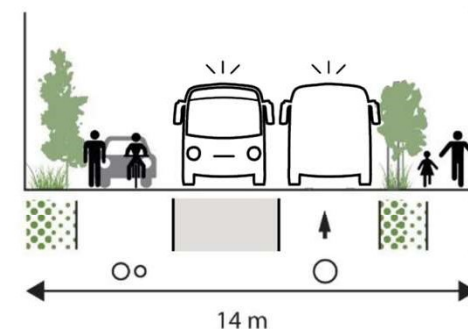




## PHILOSOPHIE DE PARTAGE DE L'ESPACE PUBLIC



Grande largeur d'emprise  
**Chaque fonction à sa place**



Petite largeur d'emprise  
**Priorisation des fonctions à définir**



## PARTAGE DE L'ESPACE PUBLIC



Quand la largeur de la voirie ne permet pas de conserver une large place pour l'ensemble des usages



Il faut prioriser



Respecter les normes en vigueur  
Assurer la sécurité de tous les usagers de l'espace public



Assurer la performance du système de transport



Améliorer et sécuriser les cheminements des modes actifs



Apporter de la qualité urbaine  
Requalifier les espaces publics  
Apporter du végétal en ville



Prendre en compte les fonctions et usages existants  
notamment concernant la voiture dans une vision élargie  
et repensée des plans de circulation et du stationnement





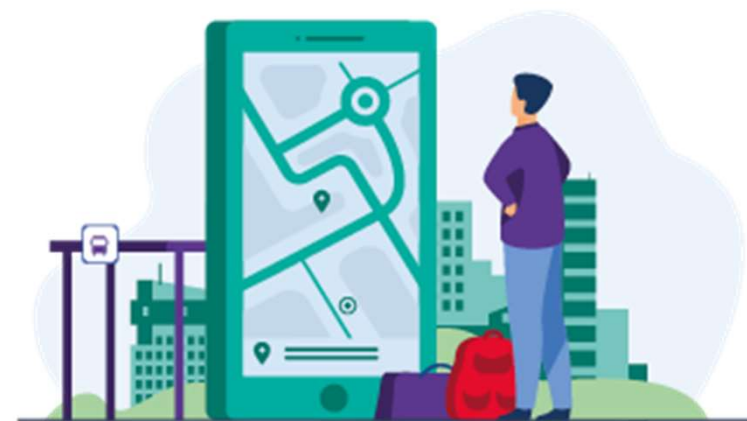
# TRACÉS & VARIANTES

## TRACÉS SOUMIS À CONCERTATION

- Des tracés de référence
- Des variantes

Les éléments recueillis lors de la concertation permettront la poursuite des études de conception détaillées.

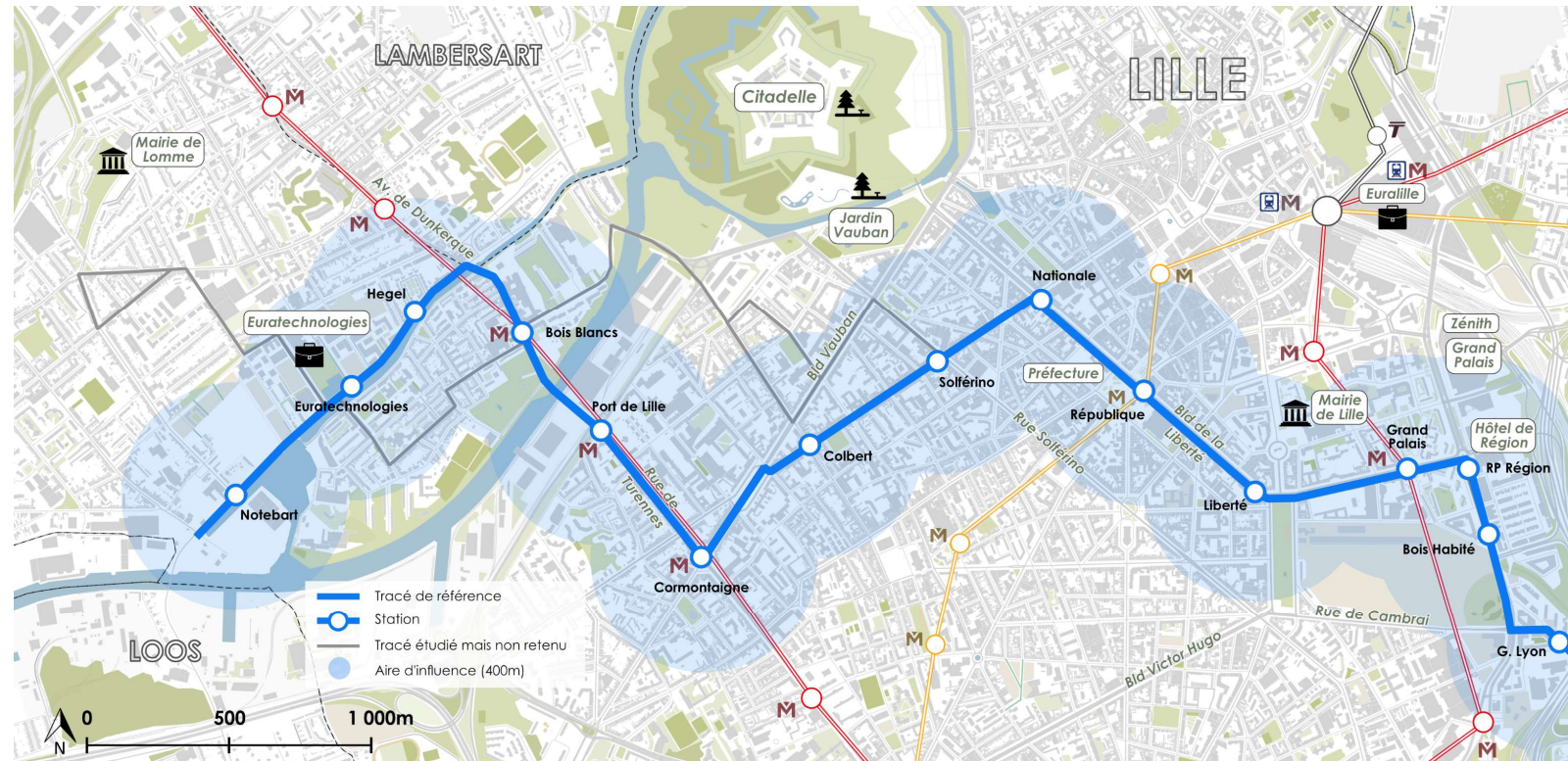
Votre avis compte :  
Que pensez-vous des  
tracés des projets ?



## SECTEUR LILLE – LOMME

Tracé par la rue Hegel, rue de Turenne, rue Nationale, boulevard de la Liberté, Louis XIV, rue du Docteur Calmette et avenue du Président Hoover

- Reprend le tracé actuel de la ligne de bus 18
- Assure le lien entre Euratechnologies et le cœur de Lille
- Complémentarité des réseaux grâce aux interconnexions avec lignes de métros et bus





## SECTEUR LILLE – LOMME

Tracé de référence par la rue Hegel



Tracé de référence par l'avenue de Dunkerque



## SECTEUR LILLE – LOMME

Tracé de référence par la rue de Turenne



Tracé de référence par la rue Nationale





## SECTEUR LILLE – LOMME

Tracé de référence par le boulevard de la Liberté



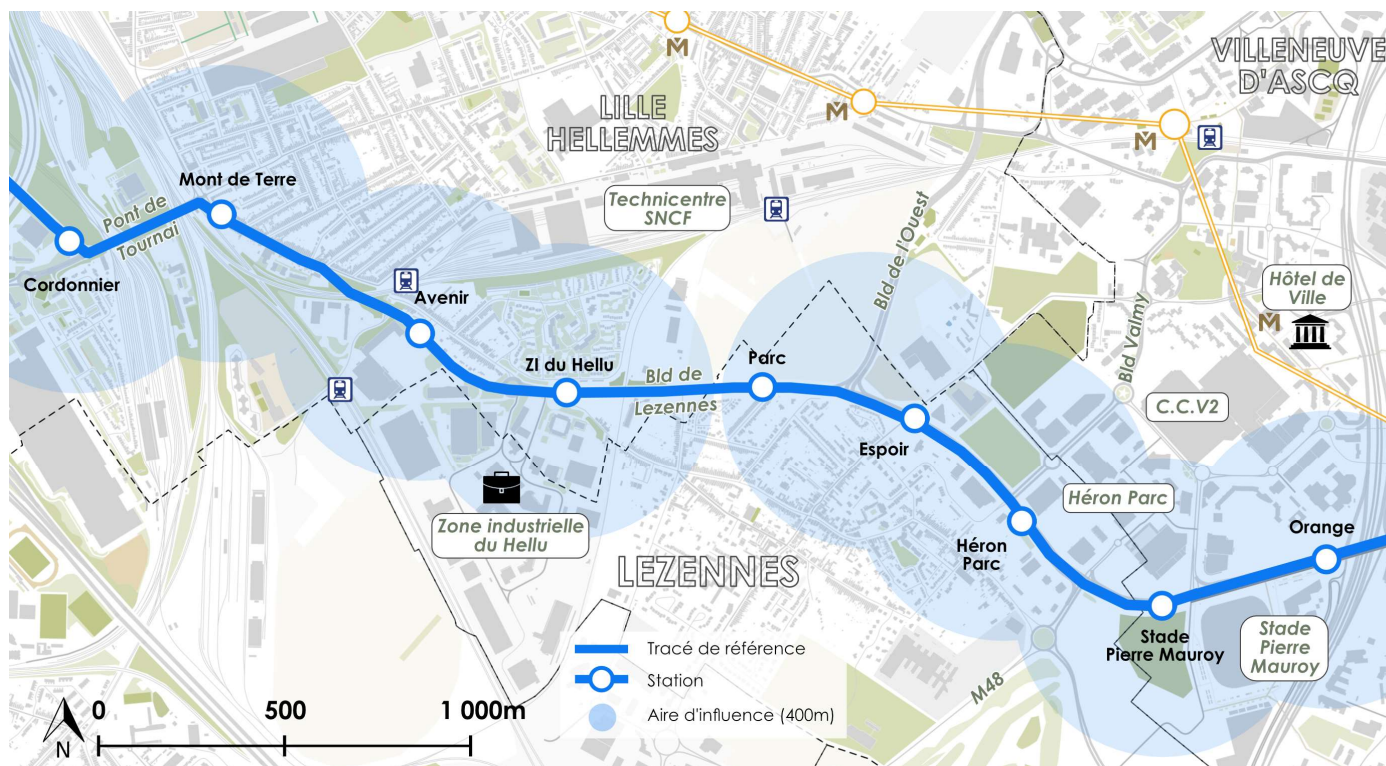
Tracé de référence par le boulevard Louis XIV



## SECTEUR LEZENNES

### Tracé par le pont de Tournai et le boulevard de Lezennes

- Complexité Pont de Tournai
- Largeur satisfaisante Boulevard de Lezennes
- Connexion haltes TER Mont de Terre et Lezennes





## SECTEUR LEZENNES

Tracé de référence par le pont de Tournai



Tracé de référence par le boulevard de Lezennes





## SECTEUR VILLENEUVE D'ASCQ SUD

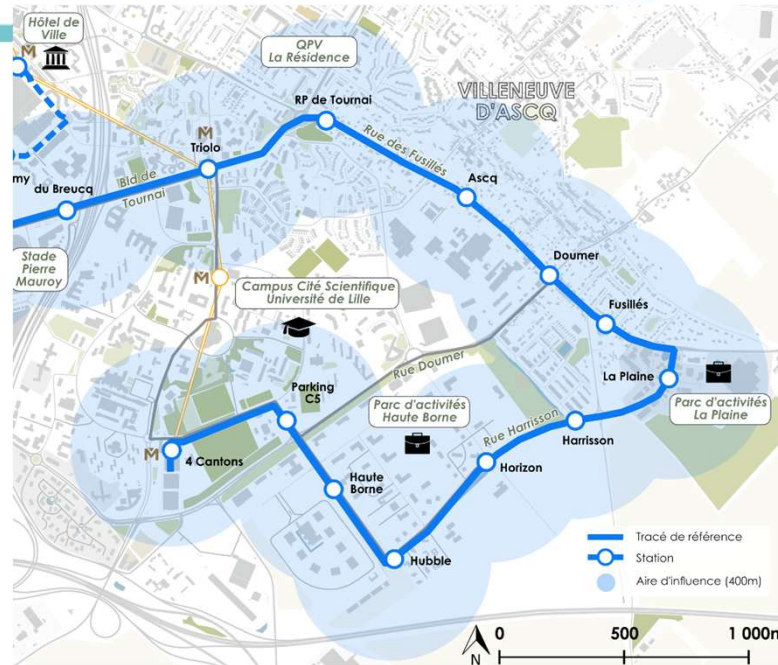
### Tracé de référence par le boulevard de Tournai et la rue des fusillés avec un terminus à 4 Cantons

- Desserte quartier La Résidence, campus universitaire Lille 1, parc d'activités La Plaine et Haute Borne
- Largeur peu importante rue des Fusillés, confortable par ailleurs

### Variante

- Variante avec terminus à Hôtel de Ville
  - Insertion urbaine complexe
  - Desserte cœur de ville

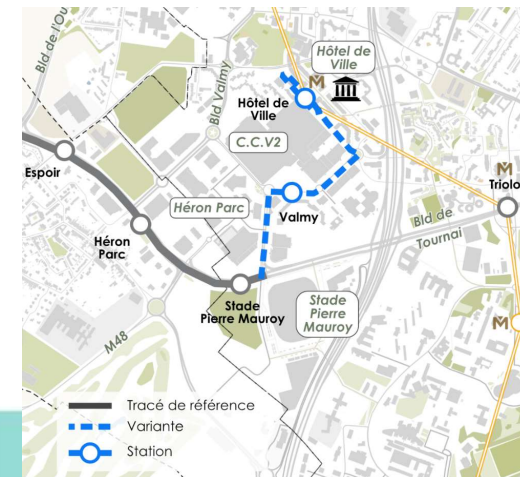
UN TERMINUS À L'HÔTEL DE VILLE EST-IL PRÉFÉRABLE À UNE LIAISON JUSQUE 4 CANTONS ?  
Qu'en pensez-vous ?  
Pourquoi ?



Tracé de référence

## CONCERTATION PRÉALABLE

### Variante



## SECTEUR VILLENEUVE D'ASCQ SUD

Tracé de référence avec terminus aux 4 Cantons



Variante avec terminus à l'Hôtel de Ville de Villeneuve d'Ascq





## SECTEUR VILLENEUVE D'ASCQ SUD

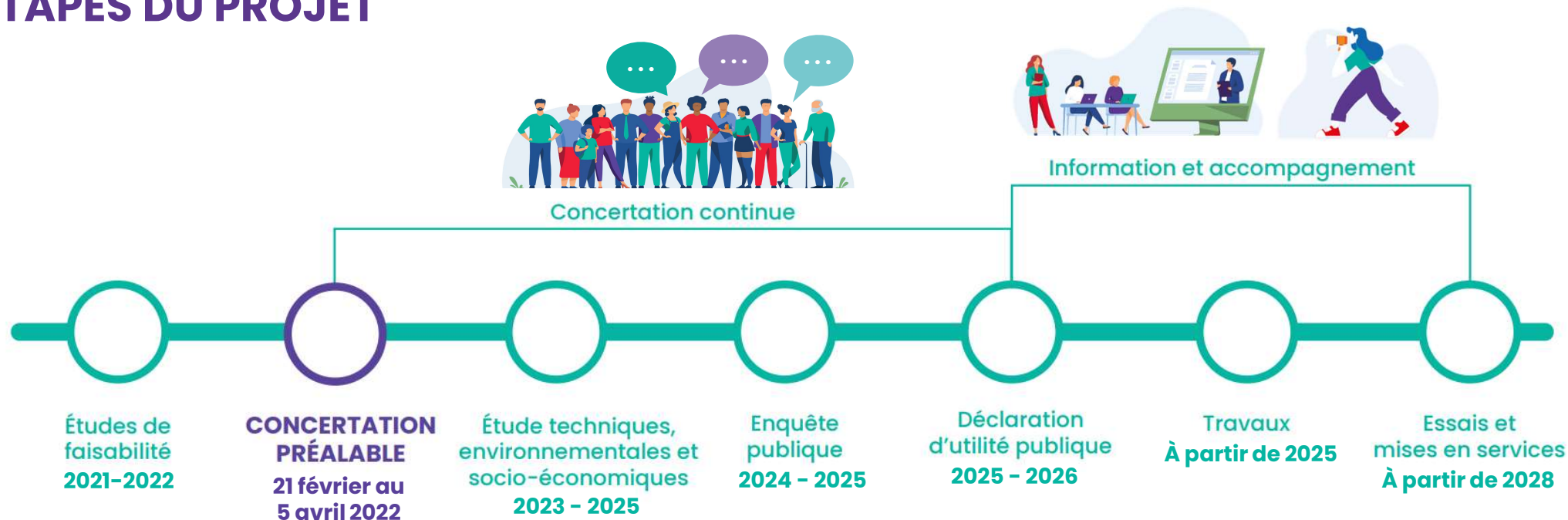
Tracé de référence avec desserte Haute Borne



# PROCHAINES ÉTAPES



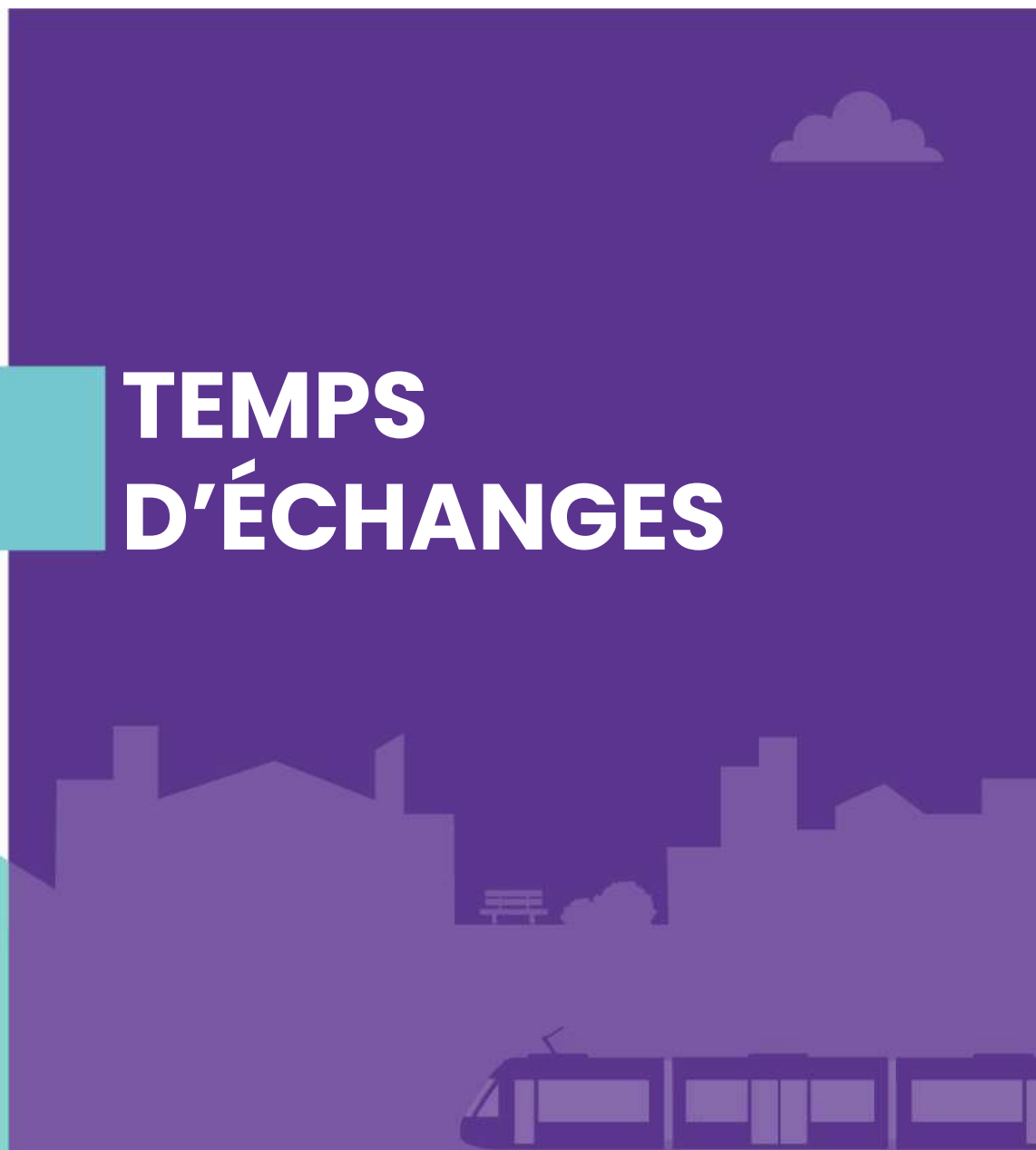
## ÉTAPES DU PROJET



# FILM



# TEMPS D'ÉCHANGES



## PROCHAINES RENCONTRES

Réunion d'ouverture

Réunion publique  
**BHNS Lille – Villeneuve d'Ascq**  
01/03/2022

Les ateliers

Secteur  
Villeneuve d'Ascq, Lezennes, Hem  
10/03  
à Lezennes

Secteur  
Lille, Lomme  
17/03  
à Lille

Réunion de clôture – 05/04/2022

Bilan des garants – 05/2022

Délibération Métropole Européenne de Lille – 06/2022





## PARTICIPEZ !

Vos avis et vos contributions sur :

- L'opportunité du projet et le besoin de desserte,
- Le tracé et les différents itinéraires proposés,
- Les grands principes d'insertion.



Site internet de la concertation :  
**[participation.lillemetropole.fr](http://participation.lillemetropole.fr)**



## CONCERTATION PRÉALABLE RÉUNION PUBLIQUE D'OUVERTURE



**+ DE TRANSPORTS**  
**AU ❤️ DE VOTRE QUOTIDIEN**

**CONCERTATION** 21 FÉV.  
> 05 AVR.

**NOUVELLES LIGNES DE TRAM  
ET DE BUS À HAUT NIVEAU DE SERVICE**  
VOTRE AVIS COMPTE, RENDEZ-VOUS SUR **LILLEMETROPOLE.FR**



**Merci de votre participation**

