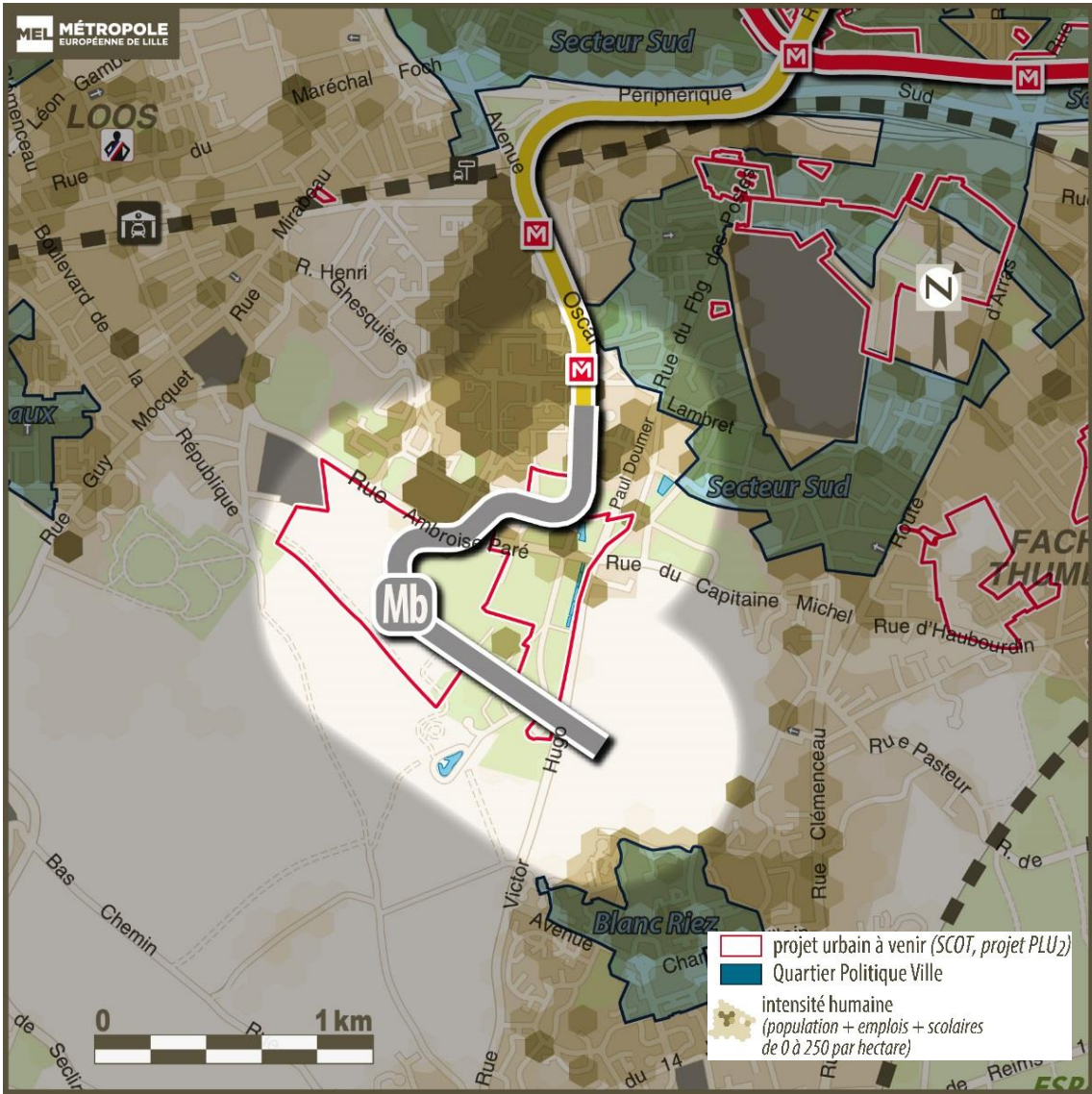


Mb – prolongement du métro M1 à Eurasanté



Efficacité de la liaison dans les réseaux de transports collectifs	Fonction de la liaison dans le réseau TC	Prolongement du Métro 1 entre CHRU et Eurasanté d'une ou de deux stations
	Points d'intermodalité desservis ou interconnexions	Métro CHU-Eurasanté, parc-relai envisageable à proximité d'un nouveau terminus
	Contexte mobilité	Contexte favorable au report modal vers les TC : circulation automobile dense et stationnement très contraint vers le cœur lillois
Dynamiques urbaines	Dynamiques urbaines dans lesquelles s'inscrit la liaison	• La couronne urbaine Sud de Lille, de Lomme à Villeneuve d'Ascq : une dynamique structurée sur 3 pôles d'excellence économique à poursuivre
	Desserte des secteurs en développement d'ici 2035 dans un corridor de 400 mètres	2 900 habitants+emplois+scolaires supplémentaires dans les zones en développement d'ici 2035
	Desserte des QPV en 2035 dans un corridor de 400 mètres	250 habitants+emplois+scolaires
	Générateurs desservis ou à proximité	CHRU, pôle Eurasanté
Densités	Densité desservie en 2035 (habitants/emplois/scolaires dans un corridor de 400 mètres)	140 habitants+emplois+scolaires / ha
Faisabilité	Premiers éléments de pré-faisabilité : insertion urbaine, franchissements, points durs	Mise en œuvre devant tenir compte de complexités techniques en lien avec le prolongement d'une ligne existante : - Problématique du terminus existant à CHRU : arrière-gare, garages et ateliers à déplacer et/ou à adapter engendrant difficultés techniques et coûts élevés - Contraintes d'exploitation sur la ligne existante pendant les travaux - Tracé situé en partie (Sud) au sein de la zone des champs captants
	Impacts urbains : stationnement, circulation, espace public...	Fonctions urbaines de surfaces a priori peu impactées sauf en phase travaux
	Acteurs à impliquer	MEL, communes, Etat-CHRU
	Maturité : éléments ou projet connus facilitant un projet de liaison structurante TC	tracé ayant déjà fait l'objet d'études
	Longueur de la liaison	2 km